



**Jera Software GmbH**

Reutener Straße 4

79279 Vörstetten

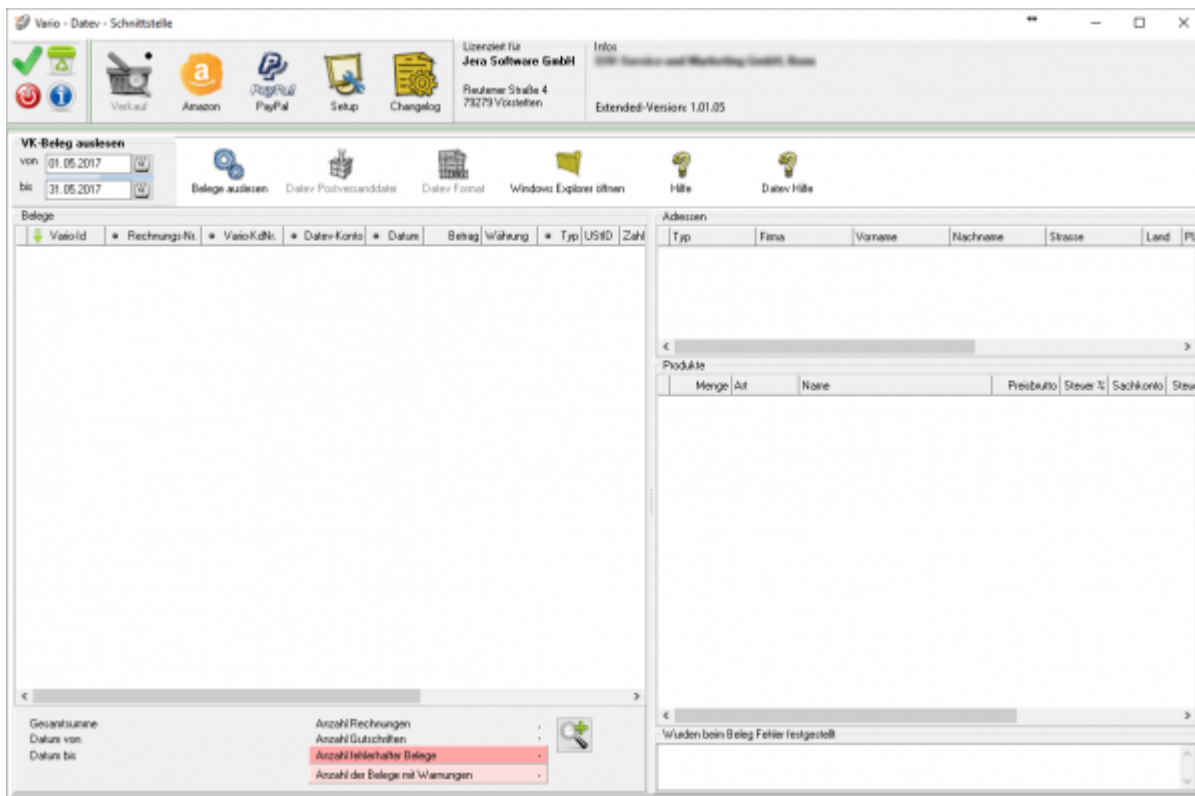
# Inhaltsverzeichnis

Belege aus Vario auslesen .....	3
Datev Export Postversanddatei .....	4
Datev Format .....	4

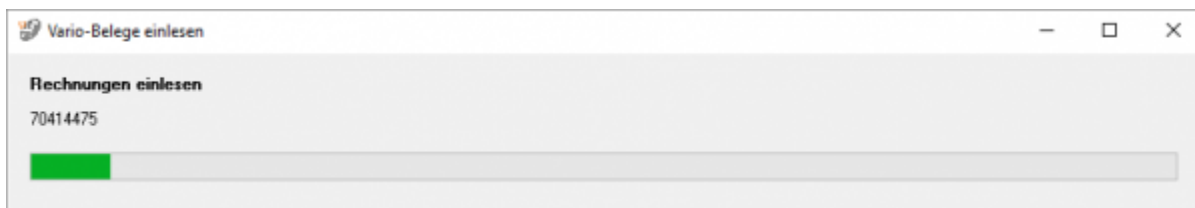


# Belege aus Vario auslesen

Wählen Sie bitte den Zeitraum aus, den Sie verarbeiten möchten.



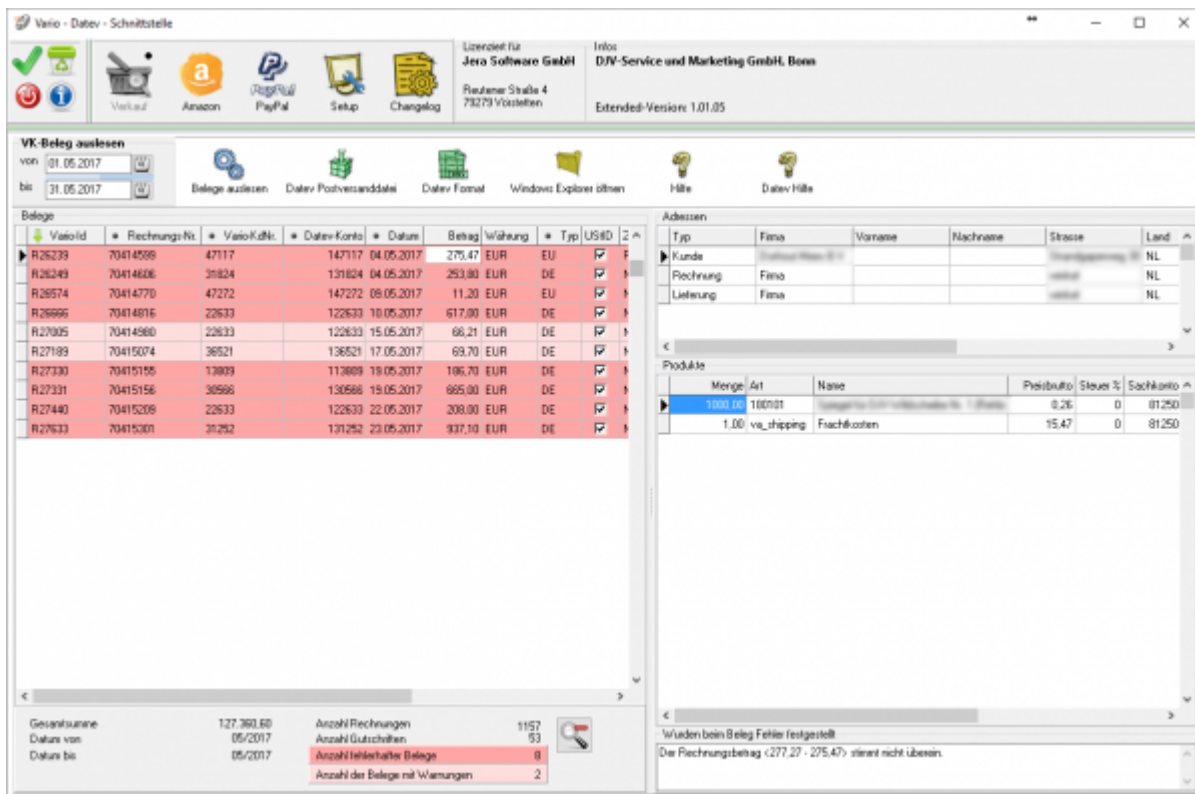
Sie starten den Beleg-Export durch Drücken des Buttons „Belege auslesen“. Danach werden die importieren Belege angezeigt.



Fehlerhafte Belege werden dunkelrot angezeigt. Belege mit einer Warnung hellrot. Die Anzahl der Belege mit Fehlern und Warnungen sehen Sie unterhalb der Belege.

Anzahl Rechnungen	1046	
Anzahl Gutschriften	106	
Anzahl fehlerhafter Belege	2	
Anzahl der Belege mit Warnungen	12	

Wenn Sie auf die Lupe drücken, werden nur fehlerhafte Belege und Belege mit Warnungen angezeigt. Sie sollten diese Belege im Dreamrobot korrigieren, bevor Sie diese ins Datev exportieren.



In diesem Fall handelt es sich um Rundungsfehler. Erhöhen Sie bitte die Anzahl der Nachkommastellen in der Schnittstelle.

Nachdem Sie die Belege ausgelesen haben, können Sie mit dem Button „Datev Postversanddatei“ oder mit dem Button „Datev Format“ diese Belege weiter verarbeiten.

### Datev Export Postversanddatei

### Datev Format

**Weiter zu: [PayPal Zahlungen](#)**  
**Zurück zu: [Fibu Einstellungen](#)**

From:  
<https://wiki.fibu-schnittstelle.de/> - **Dokumentation Fibu-Schnittstellen der Jera GmbH**

Permanent link:  
<https://wiki.fibu-schnittstelle.de/doku.php?id=vario2datev:belegexport&rev=1534946550>

Last update: **2018/08/22 16:02**

