



Jera Software GmbH

Reutener Straße 4
79279 Vörstetten

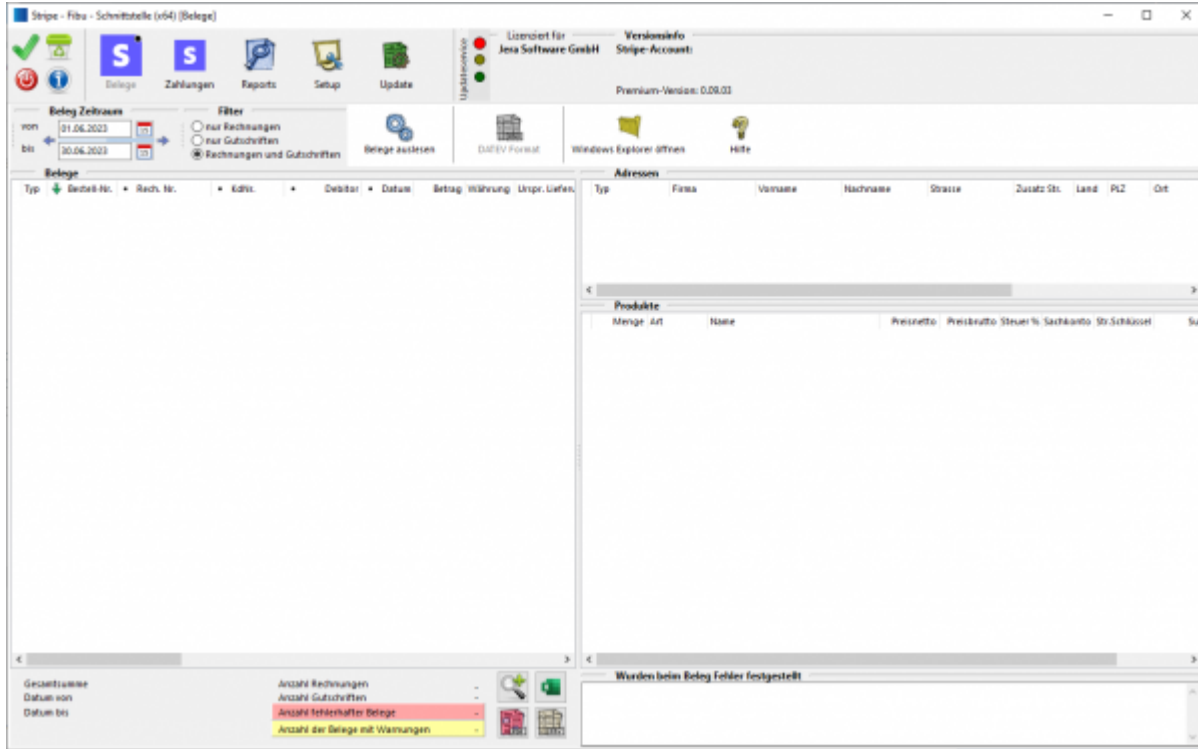
Inhaltsverzeichnis

Belege aus STRIPE über die API auslesen 3

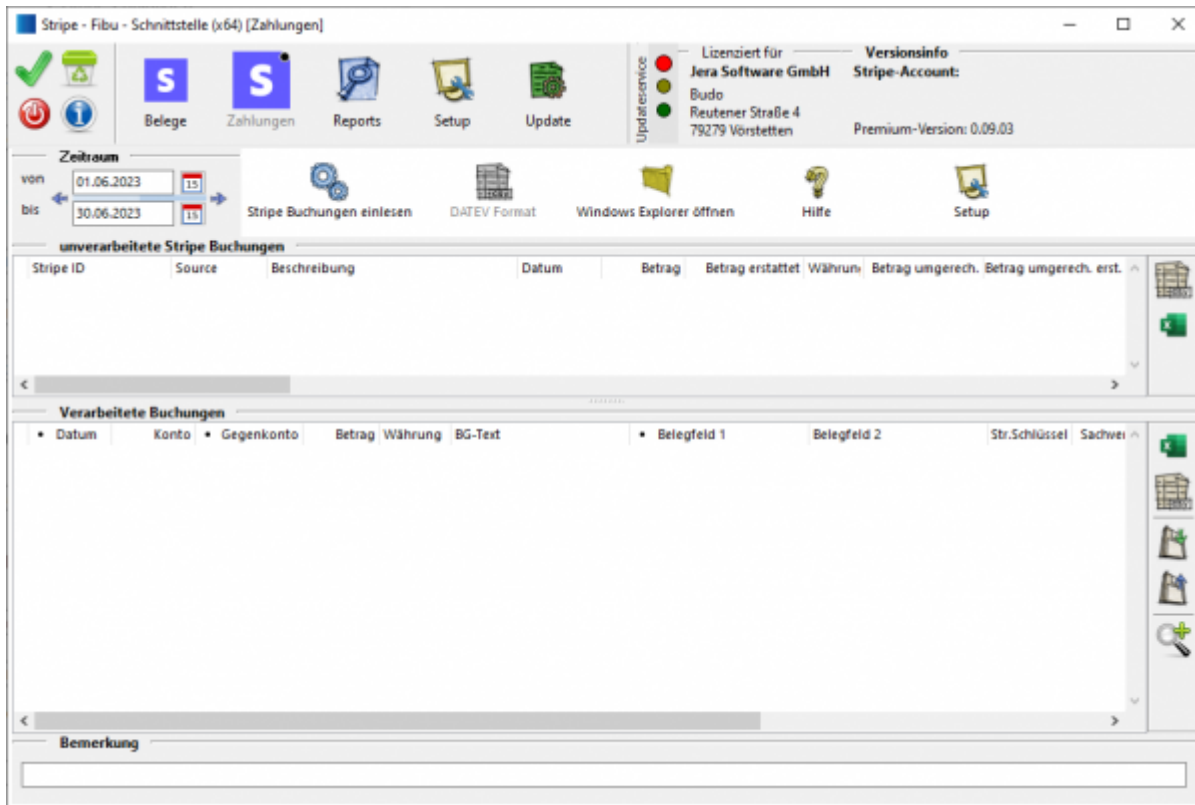


Belege aus STRIPE über die API auslesen

Wählen Sie bitte den Zeitraum aus, den Sie verarbeiten möchten.



Sie starten den Beleg-Export durch Drücken des Buttons „Stripe Buchungen einlesen“. Danach werden die eingelesene Buchungen angezeigt.



From: <https://wiki.fibu-schnittstelle.de/> - **Dokumentation Fibu-Schnittstellen der Jera GmbH**

Permanent link: https://wiki.fibu-schnittstelle.de/doku.php?id=stripe:stripe:download_payment_report&rev=1686906004

Last update: **2023/06/16 11:00**

