



Jera Software GmbH

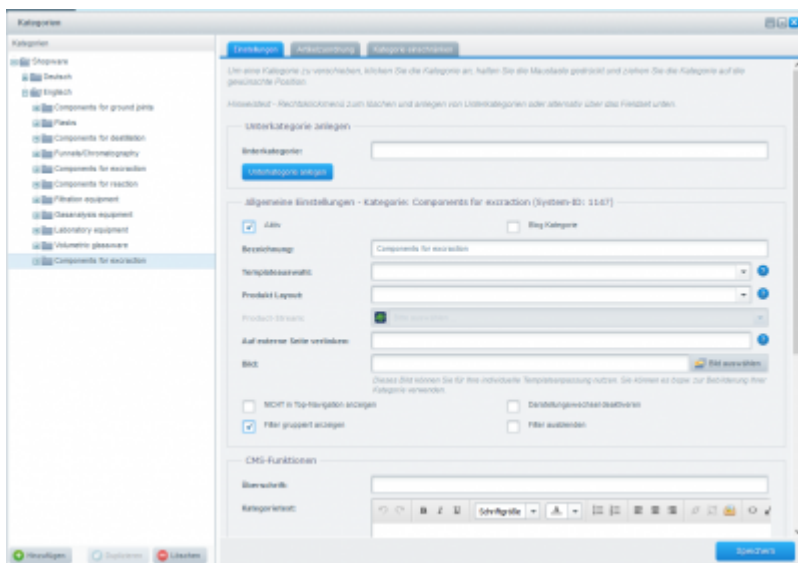
Reutener Straße 4
79279 Vörstetten

Inhaltsverzeichnis

Kategorien erneut übertragen 3

Kategorien erneut übertragen

Sie sollten alle Kategorien einer Sprache neu übertragen. Löschen Sie hierfür alle Kategorien aus dem Shop in der Maske „Kategorien“.



Löschen Sie danach mit folgendem SQL Befehl die Artikeluntergruppen Eigenschaft.

```
delete from t070
where (mesocomp = 'Mandant')
and (mesoyear = 1392) and (c002 = xxx)
```

xxx ist die Eigenschaftsnummer der Eigenschaft.

Bitte sicher Sie zuvor die Winline Datenbank.

From: <https://wiki.fibu-schnittstelle.de/> - **Dokumentation Fibu-Schnittstellen der Jera GmbH**

Permanent link: <https://wiki.fibu-schnittstelle.de/doku.php?id=shopware2meso:troubleshooting:category&rev=1458723469>

Last update: **2016/03/23 09:57**

