



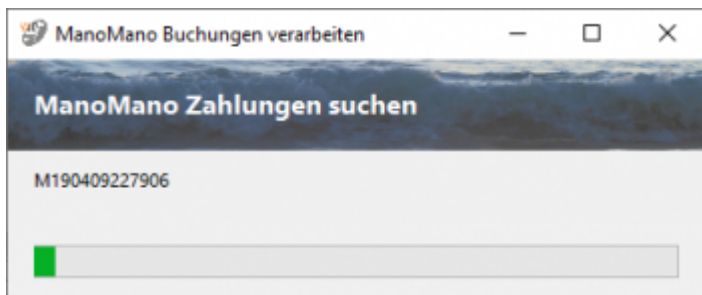
**Jera Software GmbH**

Reutener Straße 4  
79279 Vörstetten

## Inhaltsverzeichnis

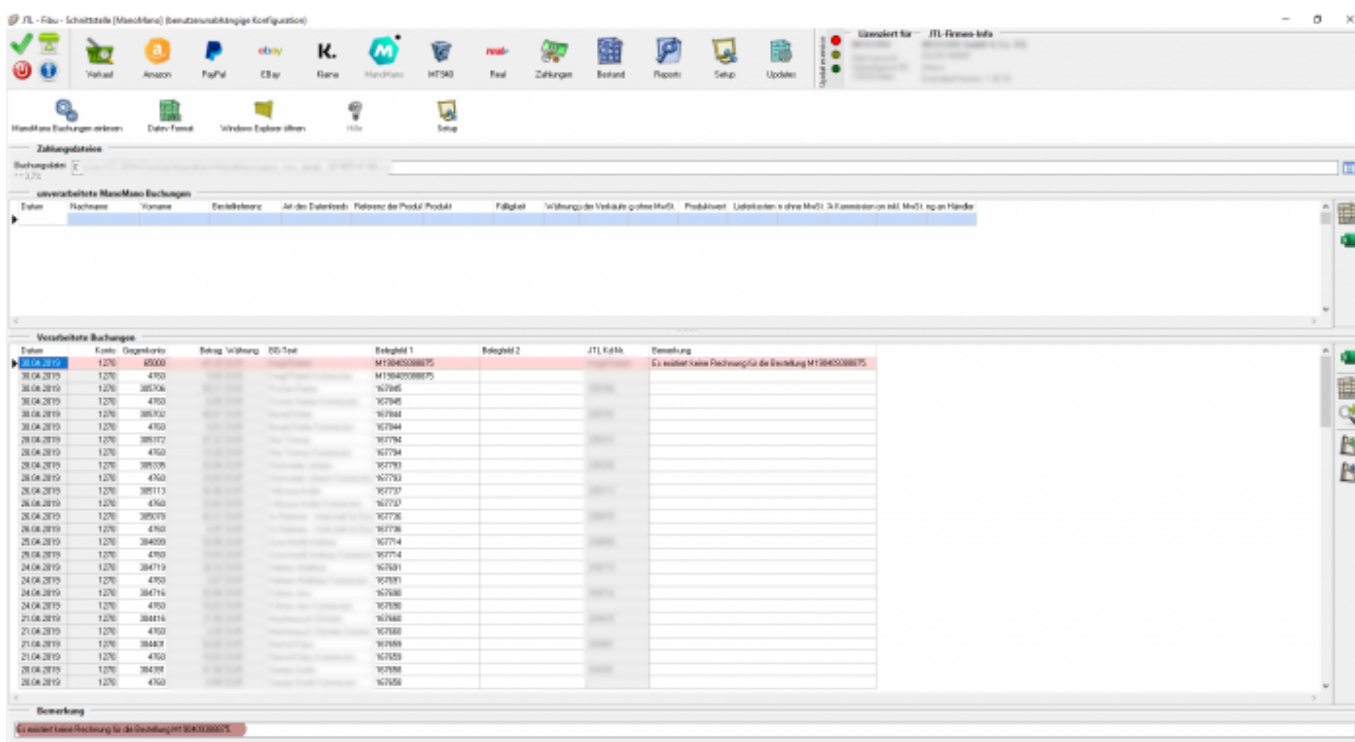
<b>ManoMano Kontoauszug erstellen</b> .....	3
<b>ManoMano Buchungsdatei einlesen</b> .....	3
Buchungen nachbearbeiten .....	4
<b>Buchungen bearbeiten</b> .....	5
<b>Datev Export</b> .....	5





Der Import kann folgendermaßen aussehen:

### Buchungen nachbearbeiten



- **unverarbeitete ManoMano Buchungen**  
**Diese Buchungen werden nicht an die Finanzbuchhaltung übergeben und müssen manuell gebucht werden.**

Falls weitere Buchungen nicht verarbeitet wurden, können Sie diese als Excel-Datei oder PDF ausgeben.

Ihr Steuerberater kann diese von Hand nachbuchen.

- **Fehlerhafte Buchungen in den „Verarbeiteten Buchungen“**

Bevor Sie die Postversanddatei oder die Datev EXTf Datei erstellen, können Sie hier nicht zugeordnete Buchungen korrigieren. Mit der Lupe haben Sie die Möglichkeit, nur diese Buchungen anzuzeigen. Tragen Sie bitte in das Belegfeld1 die korrekte Rechnungs- oder Gutschrifts-Nummer ein. Falls Sei über Einzeldebitoren buchen, müssen Sie auch das Debitorenkonto korrigieren.

# Buchungen bearbeiten

## Datev Export

From:

<https://wiki.fibu-schnittstelle.de/> - Dokumentation Fibu-Schnittstellen der Jera GmbH

Permanent link:

[https://wiki.fibu-schnittstelle.de/doku.php?id=section\\_manomano:pass\\_sheets&rev=1586870167](https://wiki.fibu-schnittstelle.de/doku.php?id=section_manomano:pass_sheets&rev=1586870167)

Last update: **2020/04/14 15:16**

