



**Jera Software GmbH**

Reutener Straße 4  
79279 Vörstetten

# Inhaltsverzeichnis

## EBAY-Access Token

Tritt die Fehlermeldung „EBAY-Access Token konnte nicht ermittelt werden“ auf (Abb. 1) können hierfür unterschiedliche Ursachen in Frage kommen.

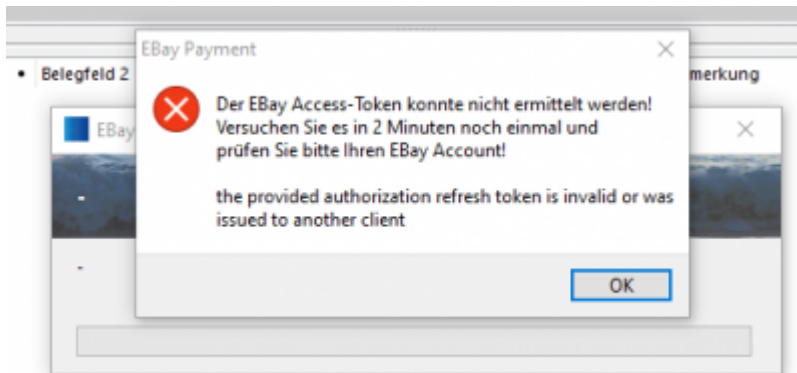


Abb. 1

1. Bitte prüfen Sie, ob sich das Passwort des EBAY-Accounts geändert hat.  
In diesem Fall erzeugen Sie bitte nach der Anleitung unter folgendem Link einen neuen Token:
2. Der Token ist abgelaufen.  
In diesem Fall erzeugen Sie bitte nach der Anleitung unter folgendem Link einen neuen Token:
3. Es besteht ein Problem auf Seiten von EBAY.  
In diesem Fall kontaktieren Sie bitte den Support von EBAY.

From:

<https://wiki.fibu-schnittstelle.de/> - **Dokumentation Fibu-Schnittstellen der Jera GmbH**

Permanent link:

[https://wiki.fibu-schnittstelle.de/doku.php?id=problems:ebay\\_access\\_token&rev=1723031521](https://wiki.fibu-schnittstelle.de/doku.php?id=problems:ebay_access_token&rev=1723031521)

Last update: **2024/08/07 13:52**

