



Jera Software GmbH

Reutener Straße 4
79279 Vörstetten

Inhaltsverzeichnis

EBAY-Access Token

Tritt die Fehlermeldung „EBAY-Access Token konnte nicht ermittelt werden“ auf (Abb. 1) können hierfür unterschiedliche Ursachen in Frage kommen.

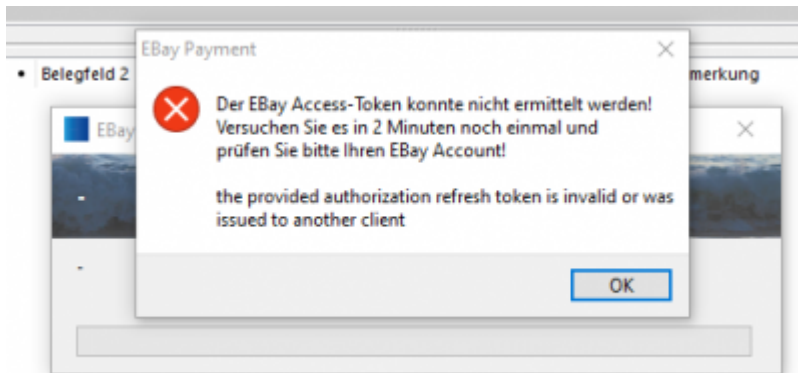


Abb. 1

1. Bitte prüfen Sie, ob sich das Passwort des EBAY-Accounts geändert hat.
In diesem Fall erzeugen Sie bitte nach der Anleitung unter folgendem Link einen neuen Token:

[Neuen Token erzeugen](#)

2. Der Token ist abgelaufen.
In diesem Fall erzeugen Sie bitte nach der Anleitung unter folgendem Link einen neuen Token:

[Neuen Token erzeugen](#)

3. Es besteht ein Problem auf Seiten von EBAY.
In diesem Fall kontaktieren Sie bitte den Support von EBAY.

From:
<https://wiki.fibu-schnittstelle.de/> - **Dokumentation Fibu-Schnittstellen der Jera GmbH**

Permanent link:
https://wiki.fibu-schnittstelle.de/doku.php?id=problems:ebay_access_token

Last update: **2024/08/07 14:47**

