



**Jera Software GmbH**

Reutener Straße 4

79279 Vörstetten

# Inhaltsverzeichnis

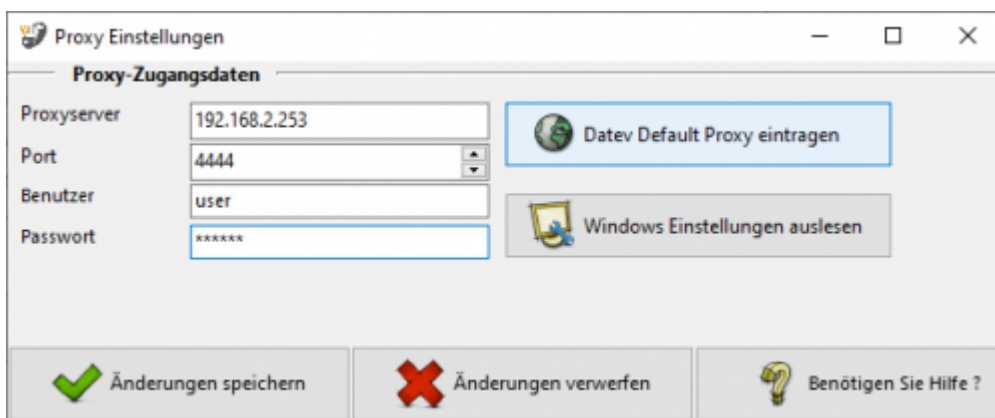
**Einstellungen Proxy-Server** ..... 3



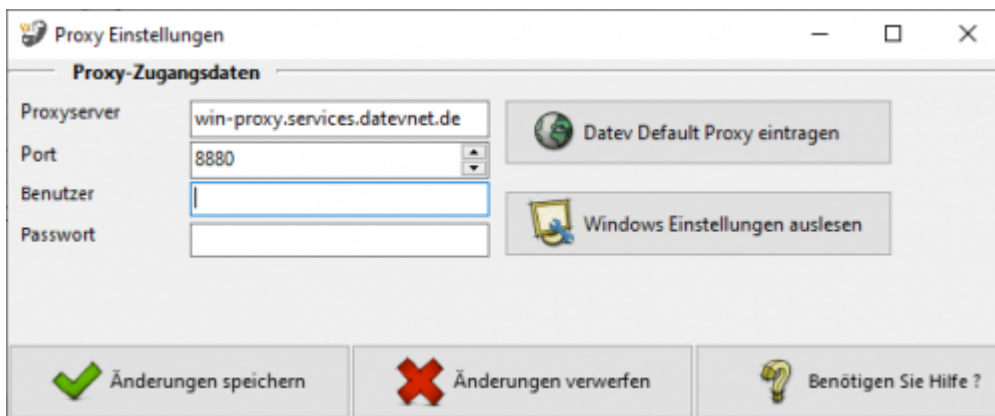
# Einstellungen Proxy-Server

(Diese finden Sie im Menü unter „Setup / Proxy“)

Falls Sie in Ihrem Netzwerk einen Proxy-Server eingerichtet haben, kann die Schnittstelle nicht direkt mit Ihrem Shop, Plenty oder Afterbuy kommunizieren. Es müssen zuerst die Daten des Proxy-Servers eingetragen werden. Diese können bei Ihrem Netzwerk-Administrator erfragt werden.



Wird Ihr Server von Datev gehostet, müssen Sie folgende Einstellungen hinterlegen.



**Achtung:**  
**Sprechen Sie dies mit Ihrem Betreuer ab. Wenn Sie einen Proxyserver eintragen, müssen Sie auch ein Port angeben!**

**Zurück zu: [PayPal Einstellungen](#)**

From:

<https://wiki.fibu-schnittstelle.de/> - **Dokumentation Fibu-Schnittstellen der Jera GmbH**



Permanent link:

<https://wiki.fibu-schnittstelle.de/doku.php?id=paypal:proxy>

Last update: **2025/11/19 07:54**