



Jera Software GmbH

Reutener Straße 4

79279 Vörstetten

Inhaltsverzeichnis

Belegupload in der JTL-WaWi für JTL 2 Stotax

Um die Belege in der JTL-WaWi auszulesen, öffnen Sie bitte das Programm und wählen im Menü die Funktion „Verkauf“ (Abb. 1 (1)).

Im seitlichen Menü markieren Sie bitte die Funktion „Rechnungen“ (Abb. 1 (2)). Über das Dropdownmenü wählen Sie bitte den Zeitraum

„Monat“ aus (Abb. 1 (3)). Über die Pfeiltasten können Sie jeweils innerhalb der Monat vor- oder zurückgehen. Anschließend markieren

Sie bitte alle vorhandenen Belege über die Tastenkombination „Strg + A“ (Abb. 1 (4)). Innerhalb der Maske wird Ihnen unten rechts die Gesamtzahl aller Belege angezeigt (Abb. 1 (5)). Diese sollte mit der Anzahl der gespeicherten Rechnungen übereinstimmen.

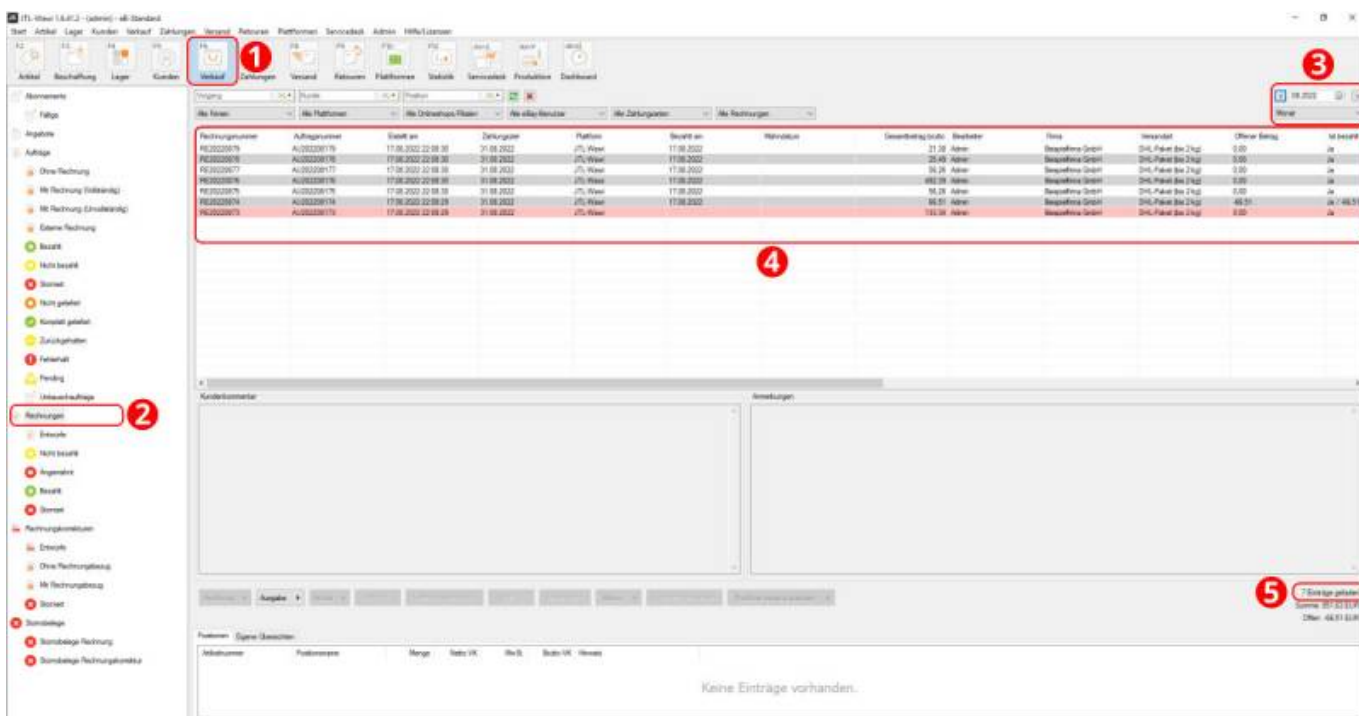


Abb. 1

Klicken Sie nun bitte auf den Button „Ausgabe“ und wählen den Menüpunkt „Rechnung“ und dort die erweiterte Ausgabe an (Abb. 2 (1)).

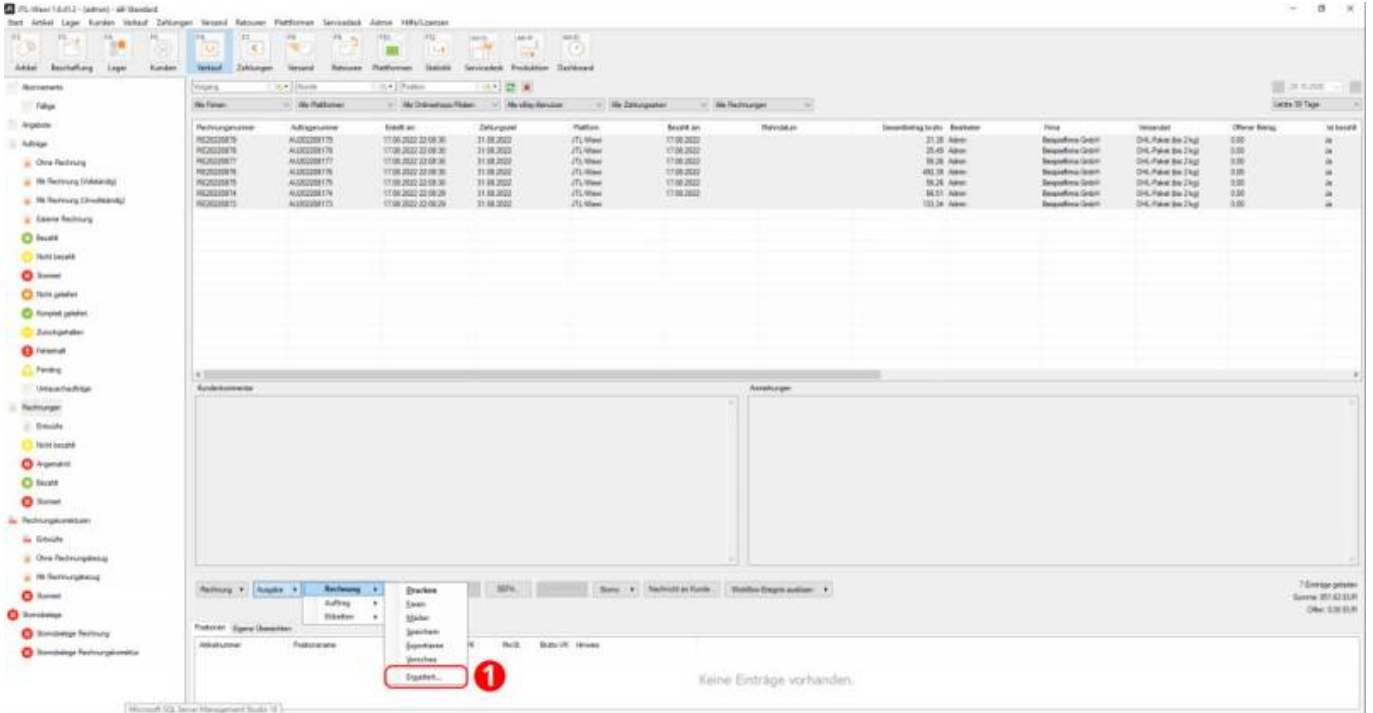


Abb. 2

Es öffnet sich die in Abb. 3 dargestellte Maske für die „Erweiterte Ausgabeinstellungen“.
 Bitte aktivieren Sie die Checkbox „Speichern“ (Abb. 3 (2)) und wählen das Vorlagenset „Rechnung-Stotax“ aus.
 Mit der Bestätigung über den Button „OK“ (Abb. 3 (3)) werden alle Rechnungen in das richtige Verzeichnis gespeichert.

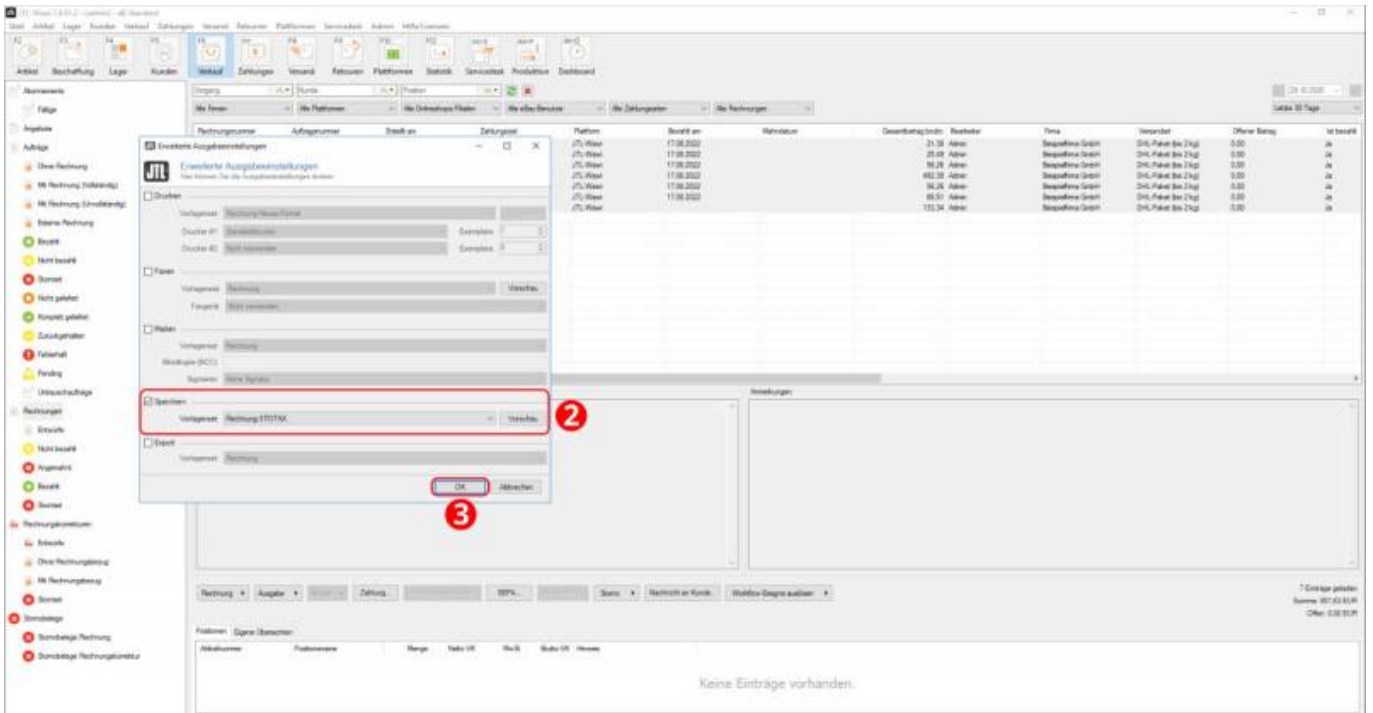


Abb. 3

Nach Abschluss des Exports empfiehlt es sich, nochmals die Anzahl der exportierten Elemente zu prüfen (Abb. 4 (1)).
 Im gezeigten Beispiel wurden acht Datensätze exportiert. Das beschriebene Vorgehen für die Rechnungen, kann analog

für die Rechnungskorrekturen angewendet werden.

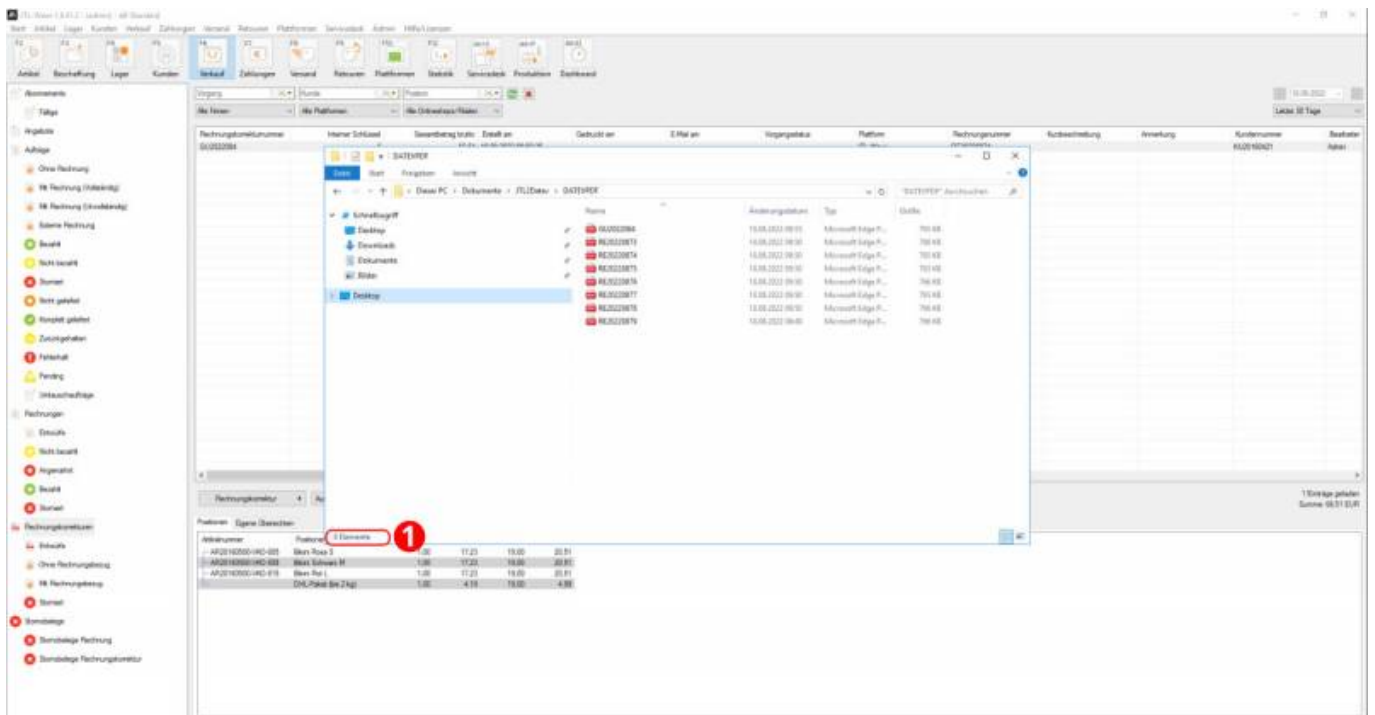


Abb. 4

[Zurück zu: Versionen und Voraussetzungen](#)

[Zurück zu: Anbindung Sotax-Select an JTL 2 Stotax](#)

[Zurück zu: Einrichtung/ Vorbereitung Belegupload in der JTL-WaWi](#)

[Weiter zu: Belegimport in die Schnittstelle JTL 2 Stotax](#)

From:

<https://wiki.fibu-schnittstelle.de/> - **Dokumentation Fibu-Schnittstellen der Jera GmbH**

Permanent link:

<https://wiki.fibu-schnittstelle.de/doku.php?id=jtlstotax:setup:upload&rev=1663327254>

Last update: **2022/09/16 13:20**

