



Jera Software GmbH

Reutener Straße 4
79279 Vörstetten

Inhaltsverzeichnis

Belegupload in der JTL-WaWi für JTL 2 Stotax

Um die Belege in der JTL-WaWi auszulesen, öffnen Sie bitte das Programm und wählen im Menü die Funktion „Verkauf“ (Abb. 1 (1)).

Im seitlichen Menü markieren Sie bitte die Funktion „Rechnungen“ (Abb. 1 (2)). Über das Dropdownmenü wählen Sie bitte den Zeitraum

„Monat“ aus (Abb. 1 (3)). Über die Pfeiltasten können Sie jeweils innerhalb der Monat vor- oder zurückgehen. Anschließend markieren

Sie bitte alle vorhandenen Belege über die Tastenkombination „Strg + A“ (Abb. 1 (4)). Innerhalb der Maske wird Ihnen unten rechts die Gesamtzahl aller Belege angezeigt (Abb. 1 (5)). Diese sollte mit der Anzahl der gespeicherten Rechnungen übereinstimmen.

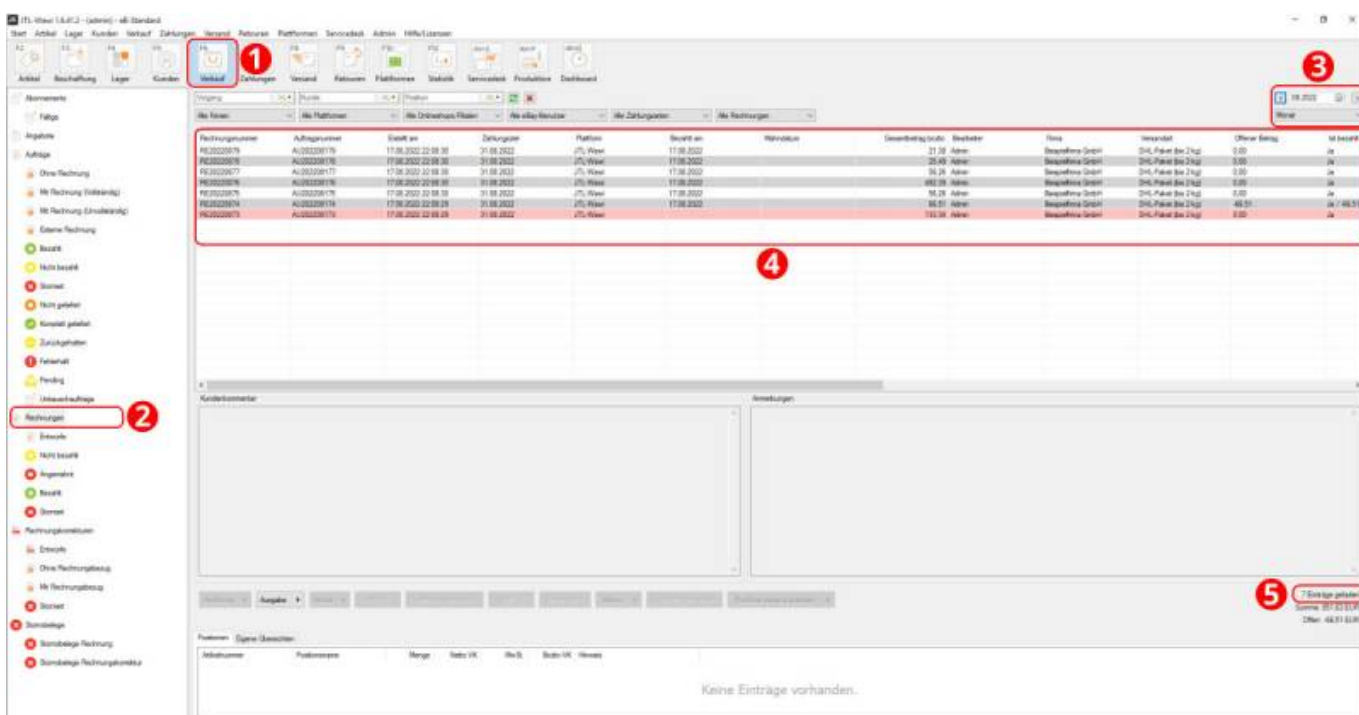


Abb. 1

Klicken Sie nun bitte auf den Button „Ausgabe“ und wählen den Menüpunkt „Rechnung“ und dort die erweiterte Ausgabe an (Abb. 2 (1)).

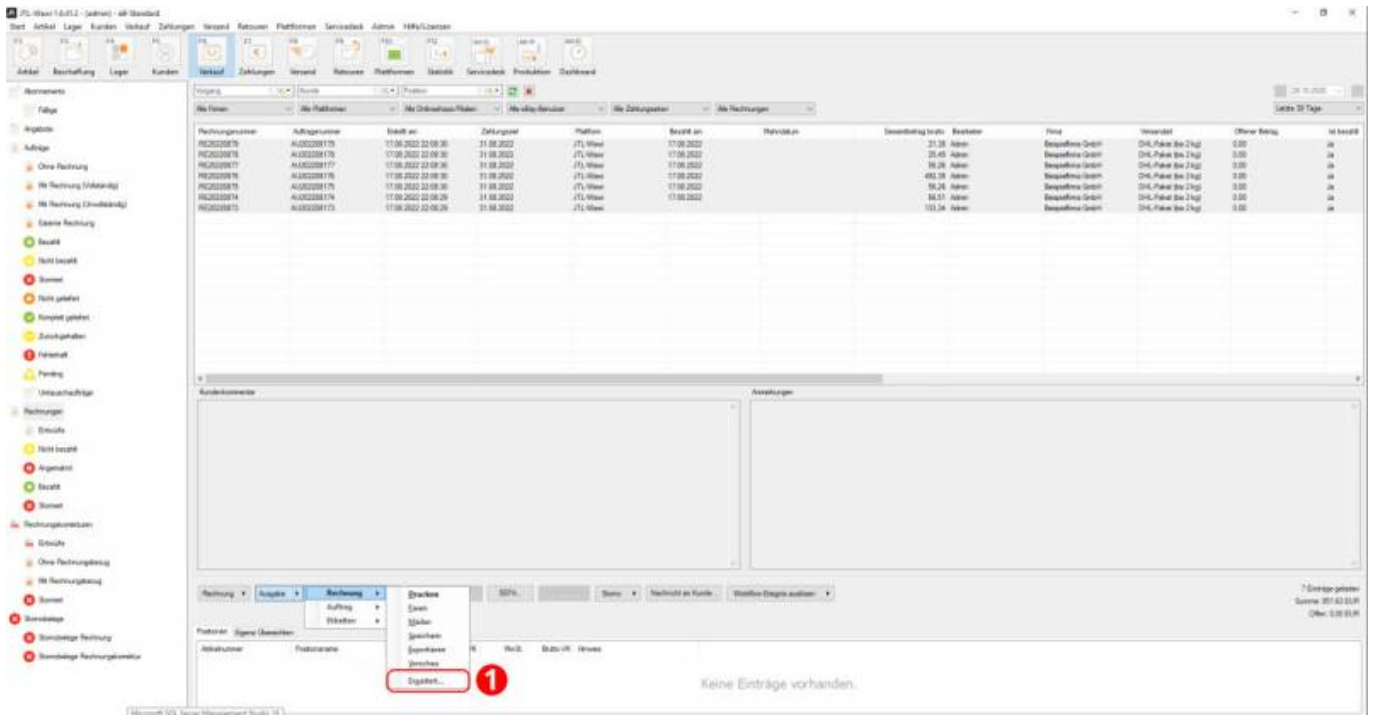
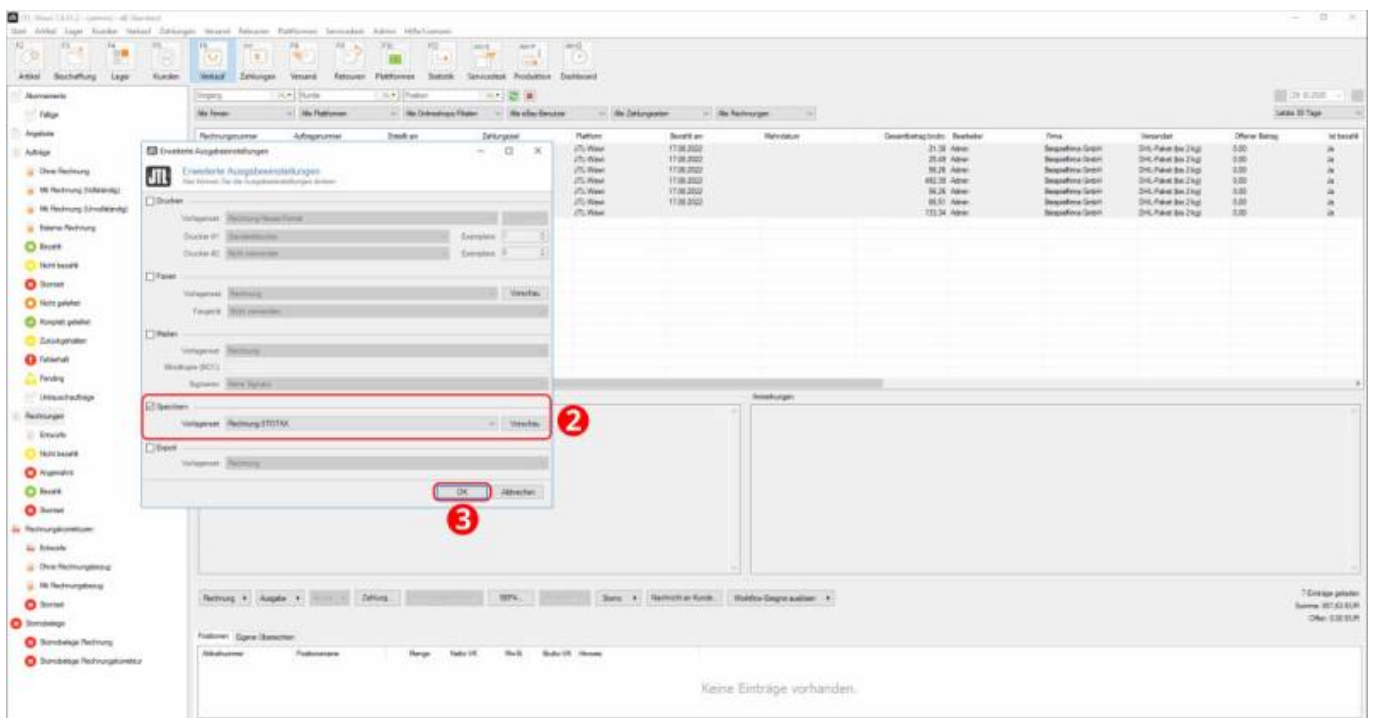


Abb. 2
Es öffnet sich die in Abb. 3 dargestellte Maske für die „Erweiterte Ausgabebeeinstellungen“.



From: <https://wiki.fibu-schnittstelle.de/> - **Dokumentation Fibu-Schnittstellen der Jera GmbH**

Permanent link: <https://wiki.fibu-schnittstelle.de/doku.php?id=jtlstotax:setup:upload&rev=1663232678>

Last update: **2022/09/15 11:04**

