



Jera Software GmbH

Reutener Straße 4

79279 Vörstetten

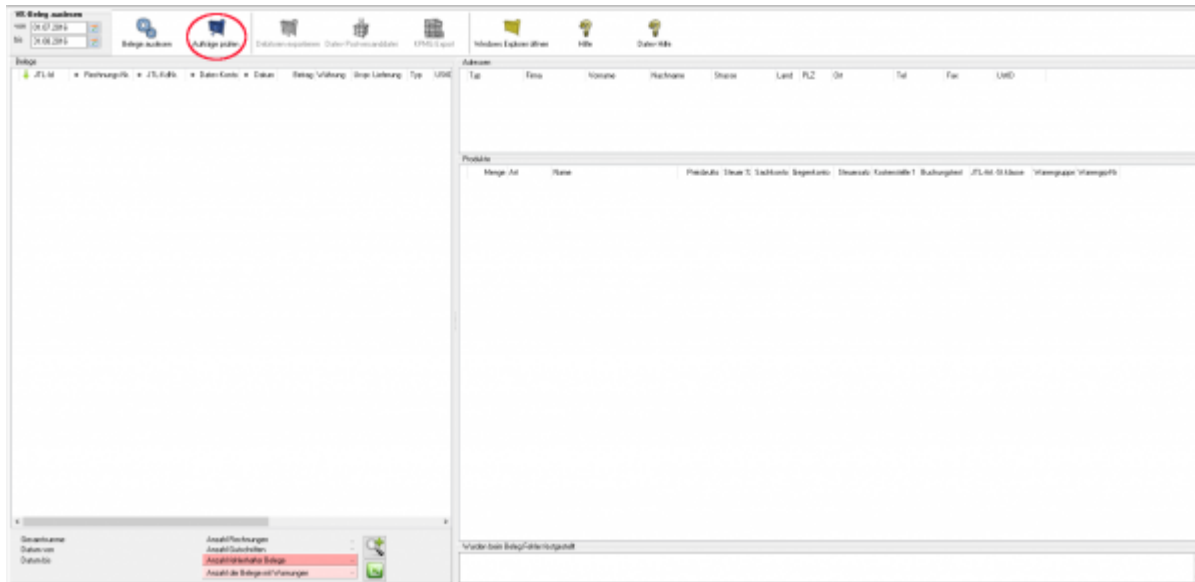
Inhaltsverzeichnis

Aufträge prüfen 3

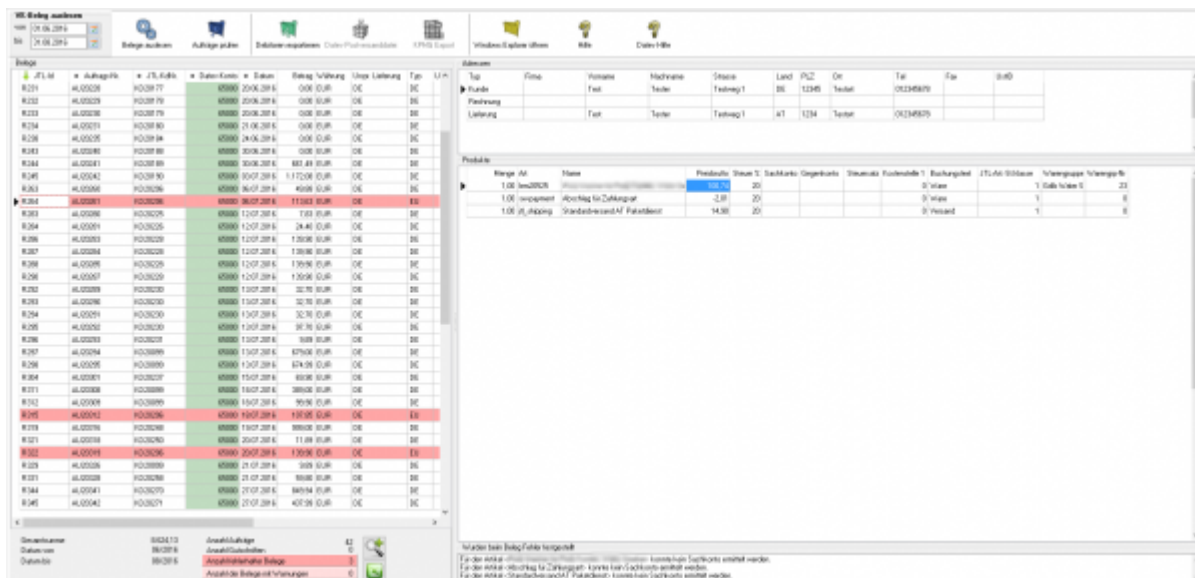
Aufträge prüfen

Sie haben hier die Möglichkeit Ihre Aufträge auf Korrektheit zu prüfen, bevor Sie die Rechnung endgültig erstellen.

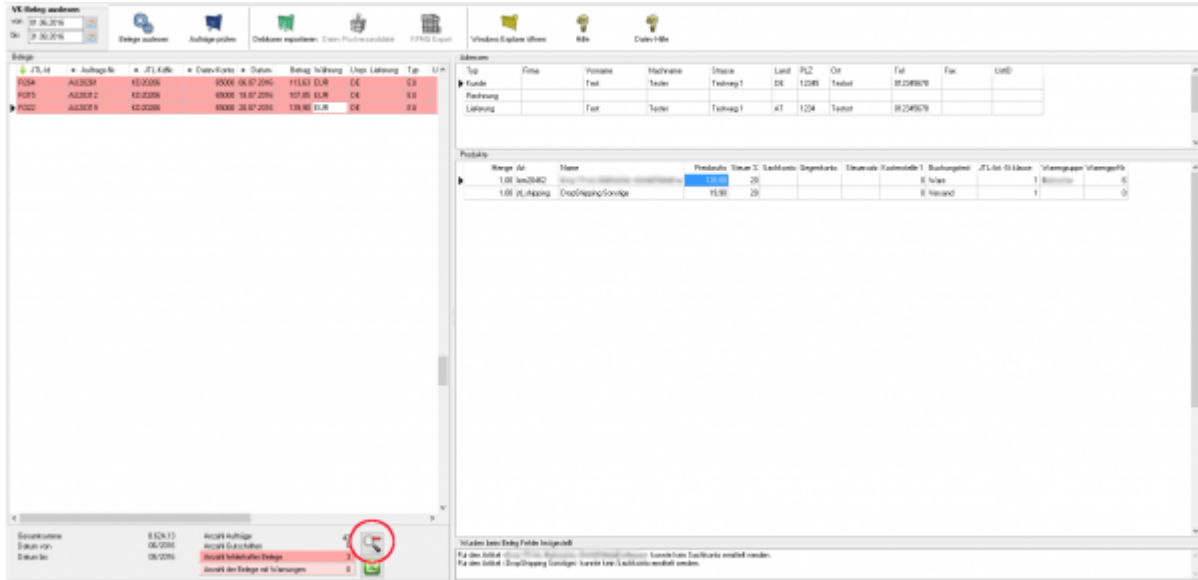
Um Ihre Aufträge nun prüfen zu können, wählen Sie bitte Oben links den gewünschten Zeitraum aus und bestätigen Sie dies mit einem klick auf „Aufträge prüfen“.



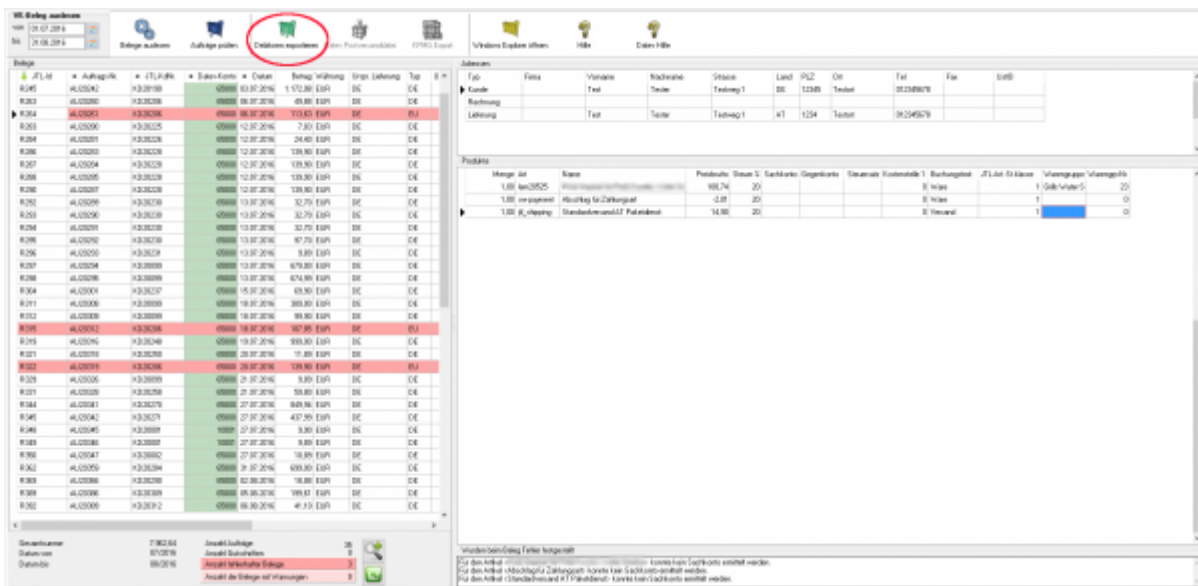
Nachdem Ihre Belege eingelese wurden, werden Ihnen alle Aufträge für den von Ihnen gewählten Zeitraum angezeigt.



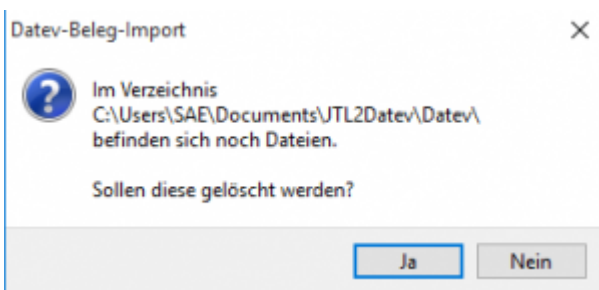
Fehlerhafte Belege werden Ihnen Rot hinterlegt, desweiteren haben Sie die Möglichkeit nur die fehlerhaften Belege anzeigen zu lassen. Dies funktioniert durch einen klick auf die Lupe (+). Zurück zur Gesamtansicht kommen Sie durch einen weiteren klick auf die Lupe (-).



Möchten Sie nun Ihre Aufträge exportieren, klicken Sie bitte auf „Debitoren exportieren“.



Falls Sie noch Dateien im Verzeichnis haben sollten, bekommen Sie eine Warnung. Bestätigen Sie diese mit „Nein“, so wird der Vorgang abgebrochen. Klicken Sie auf „Ja“, werden die Dateien im Verzeichnis gelöscht und Neu geschrieben.



From:

<https://wiki.fibu-schnittstelle.de/> - **Dokumentation Fibu-Schnittstellen der Jera GmbH**



Permanent link:

<https://wiki.fibu-schnittstelle.de/doku.php?id=jtl:checkorder>

Last update: **2016/08/15 14:41**