



Jera Software GmbH

Reutener Straße 4

79279 Vörstetten

Inhaltsverzeichnis

- Client Zugriff auf einen MS SQL Server** 3
- SQL Server Konfigurations Manager** 3
- WINDOWS FIREWALL** 3
- WINDOWS FIREWALL mit erweiterter Sicherheit 3
- DIENSTE** 4
- Problembhebung** 4
- Kontrolle der Dienste des SQL Servers 4
- Kontrolle der Protokolle des SQL Servers 5
- Virens Scanner und Firewall 5



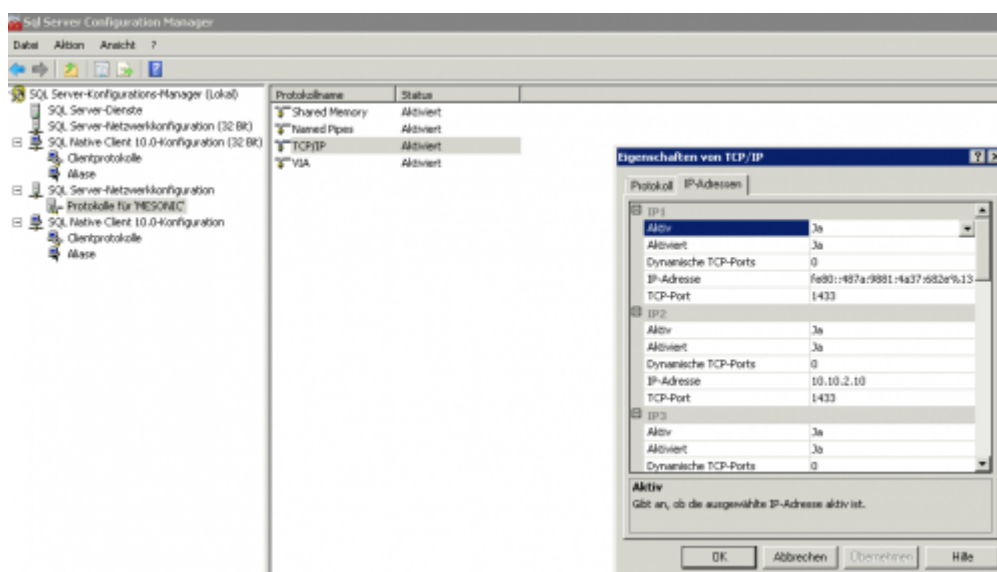
Client Zugriff auf einen MS SQL Server

Damit dann auch die Clients Zugriff auf die Datenbank haben ist auf folgendes zu achten:

SQL Server Konfigurations Manager

Hier ist wichtig alle IP's zu aktivieren.

Überall den Port 1433 hinzufügen. Damit sind die Ports fest und nicht mehr dynamisch.



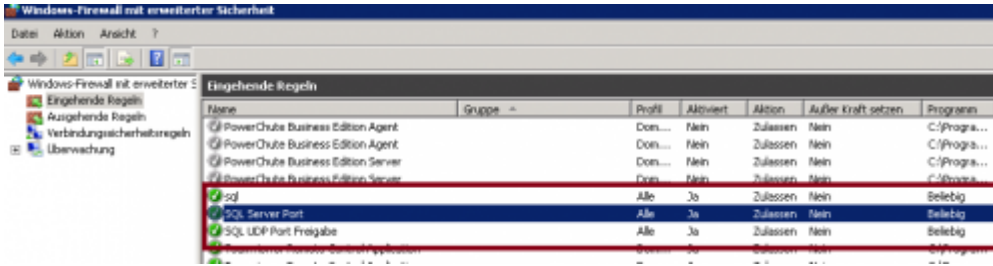
WINDOWS FIREWALL

Nicht ausschalten!! Sonst sind Sie gar nicht mehr Herr des Systems.

WINDOWS FIREWALL mit erweiterter Sicherheit

Erstellt zwei eingehende Regeln:

- Für den SQL TCP Port 1433 über alle drei Profile (Domäne, Privat, Öffentlich)
- Für den SQL UDP Port 1434 über alle drei Profile (Domäne, Privat, Öffentlich)



DIENSTE

Schaut das diese Dienste gestartet sind!!



Problembehebung

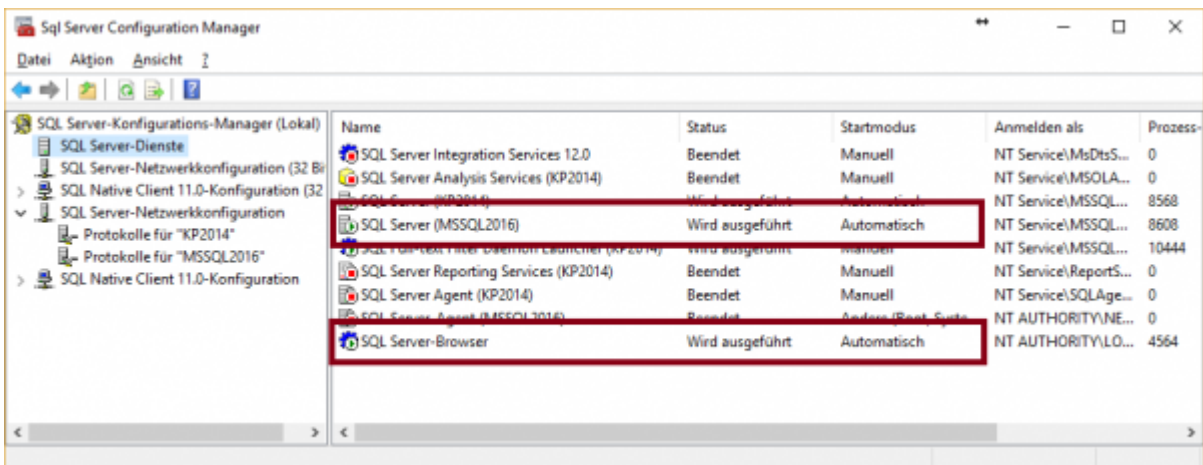
Falls Sie keinen Zugriff auf den SQL Server haben, sollten Sie folgendes kontrollieren:

Kontrolle der Dienste des SQL Servers

Rufen Sie hierfür den SQL Server-Konfigurations-Manager auf:

SQL Server 2017	C:\Windows\SysWOW64\SQLServerManager14.msc
SQL Server 2016	C:\Windows\SysWOW64\SQLServerManager13.msc
SQL Server 2014	C:\Windows\SysWOW64\SQLServerManager12.msc
SQL Server 2012	C:\Windows\SysWOW64\SQLServerManager11.msc

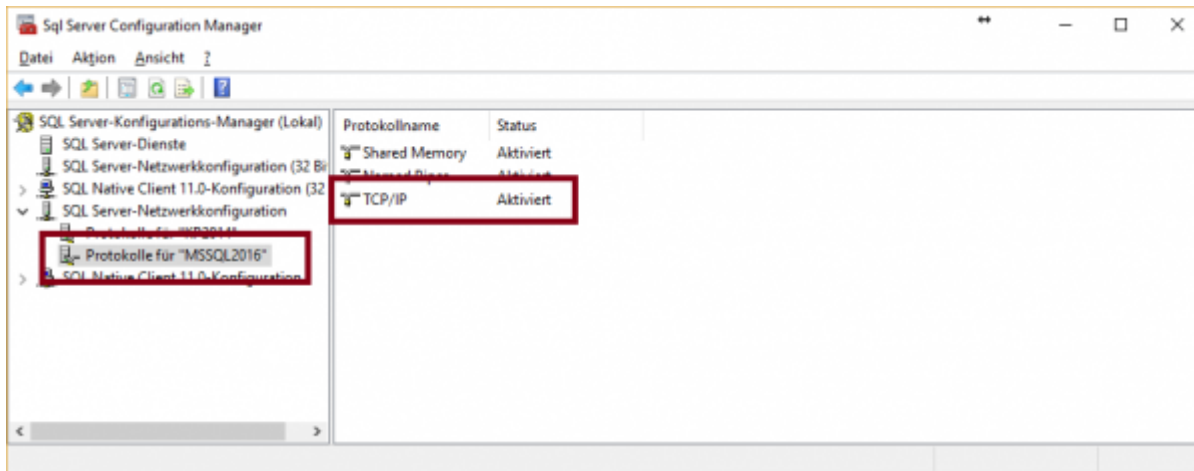
Kontrollieren Sie die Dienste:



Es sollten auf jeden Fall der „SQL Server (xxxx)“ und der „SQL Server Browser“ laufen.

Kontrolle der Protokolle des SQL Servers

es sollte auf jeden Fall das TCP/IP-Protokoll aktiviert sein.



Virens Scanner und Firewall

Ist dies alles korrekt und es funktioniert trotzdem nicht:

- **Virens Scanner**

Deaktivieren Sie für 5 Minuten den Virens Scanner.

Manche Virens Scanner blockierten den Zugriff auf den SQL Server.

(Auch wenn es gerade noch ging, kann es sein, dass der Virens Scanner genau jetzt der Meinung ist, dass niemand mehr auf den SQL Server zugreifen sollte).

Dies dient nur der Kontrolle, der Virens Scanner sollte nie dauerhaft deaktiviert werden.

- **Firewall**

Ist Das Programm als Ausnahme in der Firewall eingetragen?

Weiter zu: [Unternehmen Online](#)

Zurück zu: [Bestandsbuchungen](#)

From:

<https://wiki.fibu-schnittstelle.de/> - **Dokumentation Fibu-Schnittstellen der Jera GmbH**

Permanent link:

<https://wiki.fibu-schnittstelle.de/doku.php?id=datev:common:mssqlports>

Last update: **2025/11/19 07:30**

