



Jera Software GmbH

Reutener Straße 4

79279 Vörstetten

Inhaltsverzeichnis

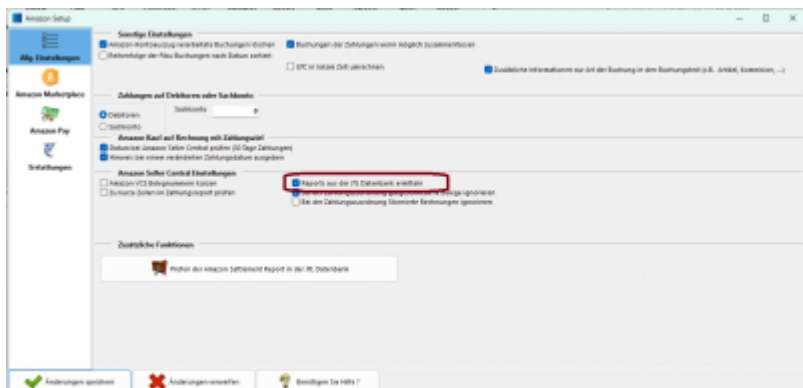
Zahlungsberichte über die JTL-Datenbank auslesen 3

Zahlungsberichte über die JTL-Datenbank auslesen

In der Schnittstelle können Sie einstellen, dass Amazon-Zahlungen über Amazon Marketplace direkt aus der JTL-Warenwirtschaft ausgelesen werden können.

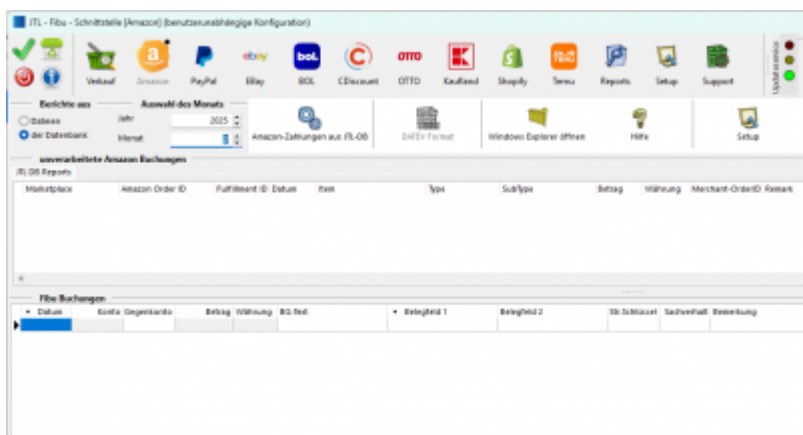
ACHTUNG! Das Auslesen von Zahlungen über Amazon-Payment muss weiterhin über das Einlesen der Berichte erfolgen.

Wechseln Sie über Setup / Zahlungen / Amazon in die Einstellungsmaske für die Amazon Zahlungen. Dort finden Sie unter „Allgemeine Einstellungen die Option „Reports aus der JTLDatenbank ermitteln“.



Aktivieren Sie diese und speichern Sie die Einstellungen. Anschließend müssen Sie die Schnittstelle schließen und erneut öffnen, damit die Oberfläche angepasst werden kann.

Sie können nun die Reports aus der WaWi Datenbank importieren.



Ein Einlesen der Berichte für Amazon-Zahlungen über Amazon Payment ist trotz Umstellung problemlos möglich!

From: <https://wiki.fibu-schnittstelle.de/> - Dokumentation Fibu-Schnittstellen der Jera GmbH

Permanent link: https://wiki.fibu-schnittstelle.de/doku.php?id=datev:amazon:download_datenbank&rev=1774942190

Last update: 2026/03/31 09:29

