



**Jera Software GmbH**

Reutener Straße 4  
79279 Vörstetten

# Inhaltsverzeichnis

Zahlungsberichte über die JTL-Datenbank auslesen ..... 3

## Zahlungsberichte über die JTL-Datenbank auslesen

In der Schnittstelle können Sie einstellen, dass Amazon-Zahlungen über Amazon Marketplace direkt aus der JTL-Warenwirtschaft ausgelesen werden können.

**ACHTUNG!** Das Auslesen von Zahlungen über Amazon-Payment muss weiterhin über das Einlesen der Berichte erfolgen.

Wechseln Sie über Setup / Zahlungen / Amazon in die Einstellungsmaske für die Amazon Zahlungen. Dort finden Sie unter „Allgemeine Einstellungen die Option „Reports aus der JTL Datenbank ermitteln“ Aktivieren Sie die Option und speichern Sie die Einstellungen über den Button „Änderungen Speichern“ (Abb. 1).

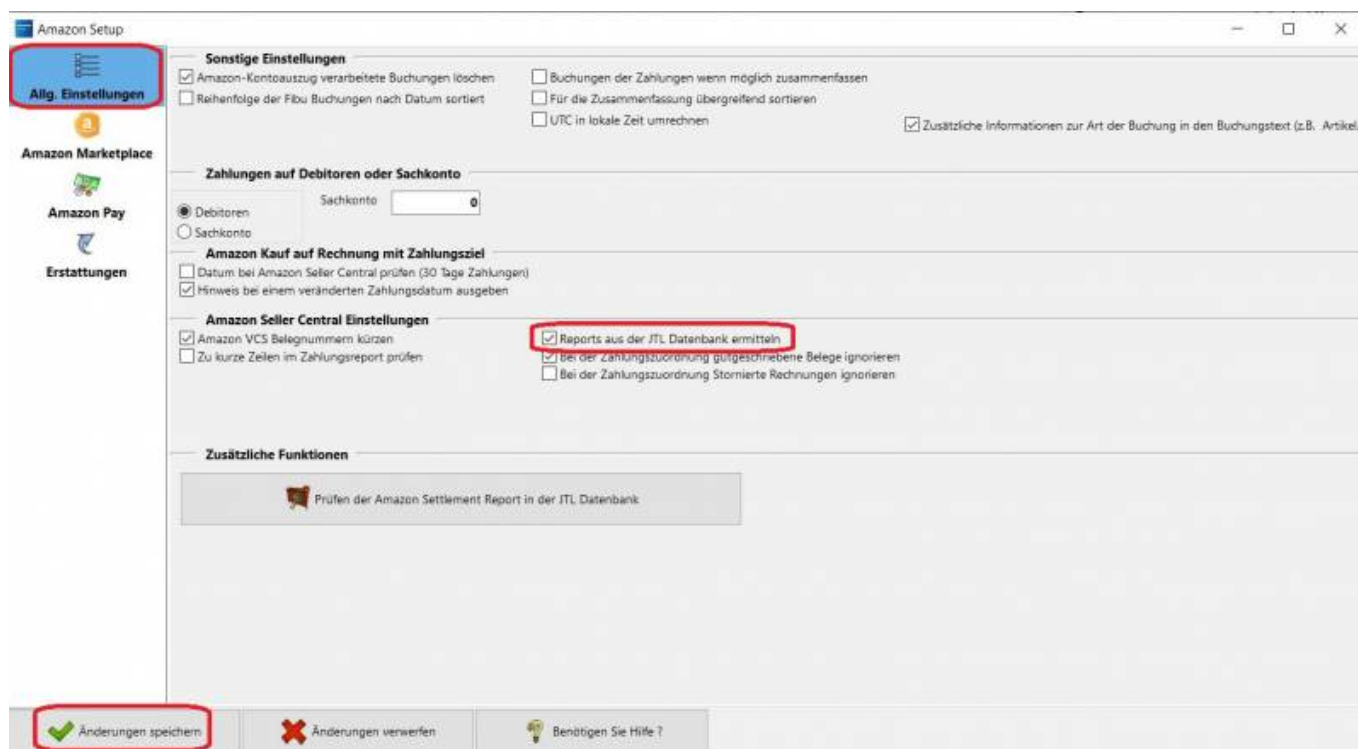


Abb. 1

Bitte schließen Sie die Schnittstelle einmal und öffnen Sie das Programm erneut. Nun haben Sie die Möglichkeit die Zahlungen über die JTL-WaWi zu importieren (Abb. 2).

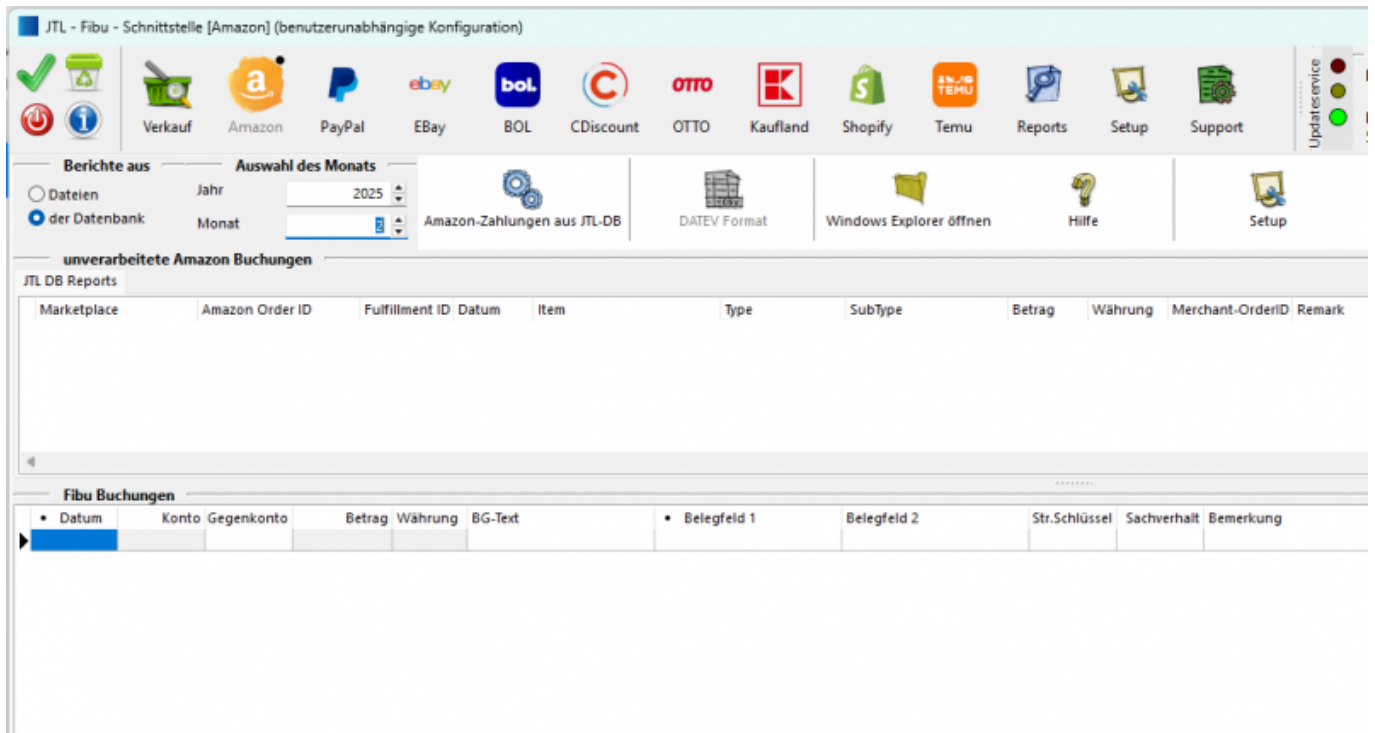


Abb. 2

From: <https://wiki.fibu-schnittstelle.de/> - **Dokumentation Fibu-Schnittstellen der Jera GmbH**

Permanent link: [https://wiki.fibu-schnittstelle.de/doku.php?id=datev:amazon:download\\_datenbank](https://wiki.fibu-schnittstelle.de/doku.php?id=datev:amazon:download_datenbank)

Last update: **2026/03/31 10:03**

