



Jera Software GmbH

Reutener Straße 4
79279 Vörstetten

Inhaltsverzeichnis

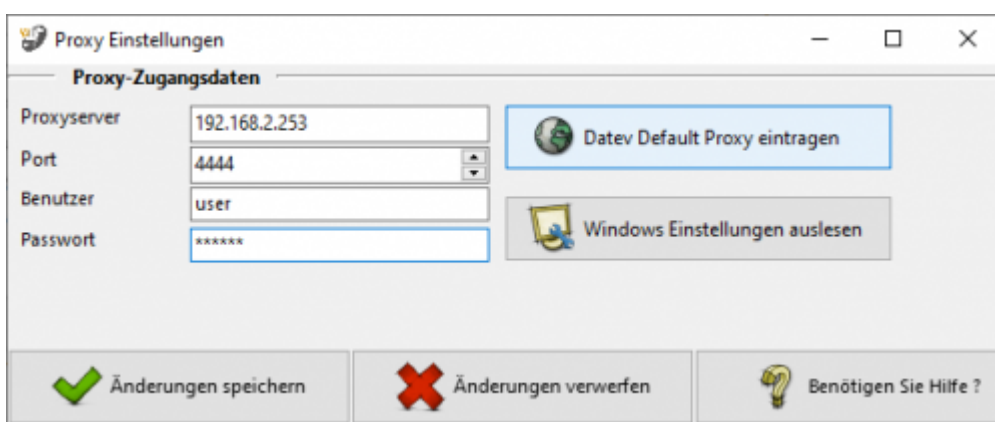
Einstellungen Proxy-Server 3



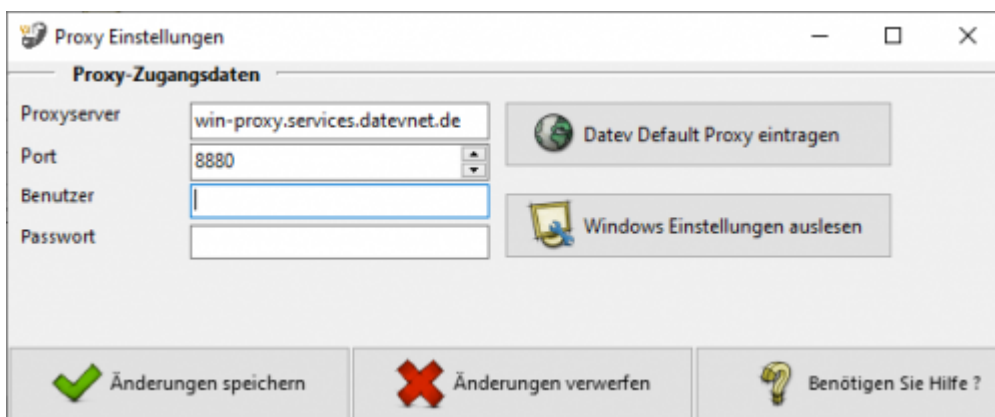
Einstellungen Proxy-Server

(Diese finden Sie im Menü unter „Setup / Proxy“)

Falls Sie in Ihrem Netzwerk einen Proxy-Server eingerichtet haben, kann die Schnittstelle nicht direkt mit Ihrem Shop, Plenty oder Afterbuy kommunizieren. Es müssen zuerst die Daten des Proxy-Servers eingetragen werden. Diese können bei Ihrem Netzwerk-Administrator erfragt werden.



Wird Ihr Server von Datev gehostet, müssen Sie folgende Einstellungen hinterlegen.



Achtung:
Sprechen Sie dies mit Ihrem Betreuer ab. Wenn Sie einen Proxyserver eintragen, müssen Sie auch ein Port angeben!

Weiter zu: [Fibu Einstellungen](#)
Zurück zu: [Afterbuy Einstellungen](#)

From:

<https://wiki.fibu-schnittstelle.de/> - **Dokumentation Fibu-Schnittstellen der Jera GmbH**



Permanent link:

<https://wiki.fibu-schnittstelle.de/doku.php?id=datev:afterbuy:setup:proxy>

Last update: **2025/11/19 07:54**