



**Jera Software GmbH**

Reutener Straße 4  
79279 Vörsstetten

# Inhaltsverzeichnis

<b>Import Paypal Kontoauszug</b>	3
<b>Download des Kontoauszuges vorbereiten</b>	3
<b>PayPal Login</b>	3
<b>PayPal im neuen Design</b>	3
<b>Altes Design</b>	9
<b>PayPal Kontoauszug einlesen</b>	9
<b>Buchungen nachbearbeiten</b>	10
<b>Mögliche Gründe für "unverarbeitete Buchungen"</b>	11
Fehlende Mail-Adresse im Setup	11
Änderungen in der von PayPal erstellten Datei	11
Buchungen deren Status "Offen" ist	12
<b>PayPal Korrekturbuchungen</b>	12
<b>EBay Korrekturbuchungen</b>	13
<b>Buchungen bearbeiten</b>	13
<b>Datev Export</b>	14
DATEV-Format-Datei	14
<b>Manuelle Rückzahlungen im PayPal-Backend</b>	17

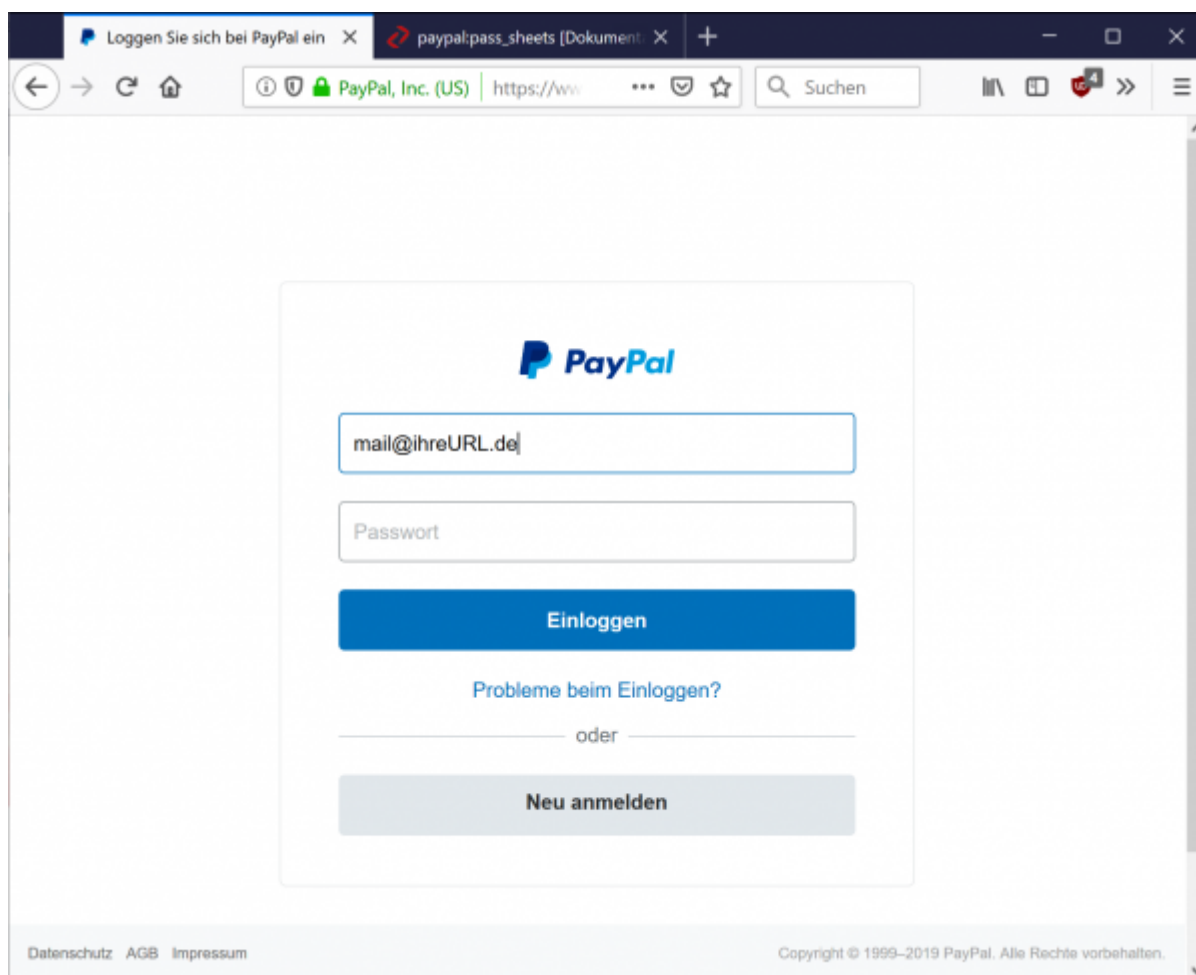


# Import Paypal Kontoauszug

## Download des Kontoauszuges vorbereiten

### PayPal Login

Zunächst müssen Sie sich auf der PayPal Seite einloggen.



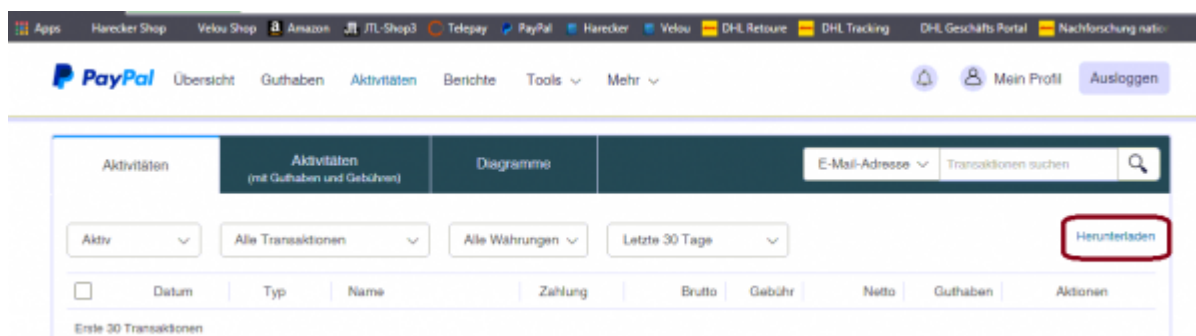
Wählen Sie bitte im Hauptmenü „Berichte / Aktivitäten herunterladen“ aus.

### PayPal im neuen Design

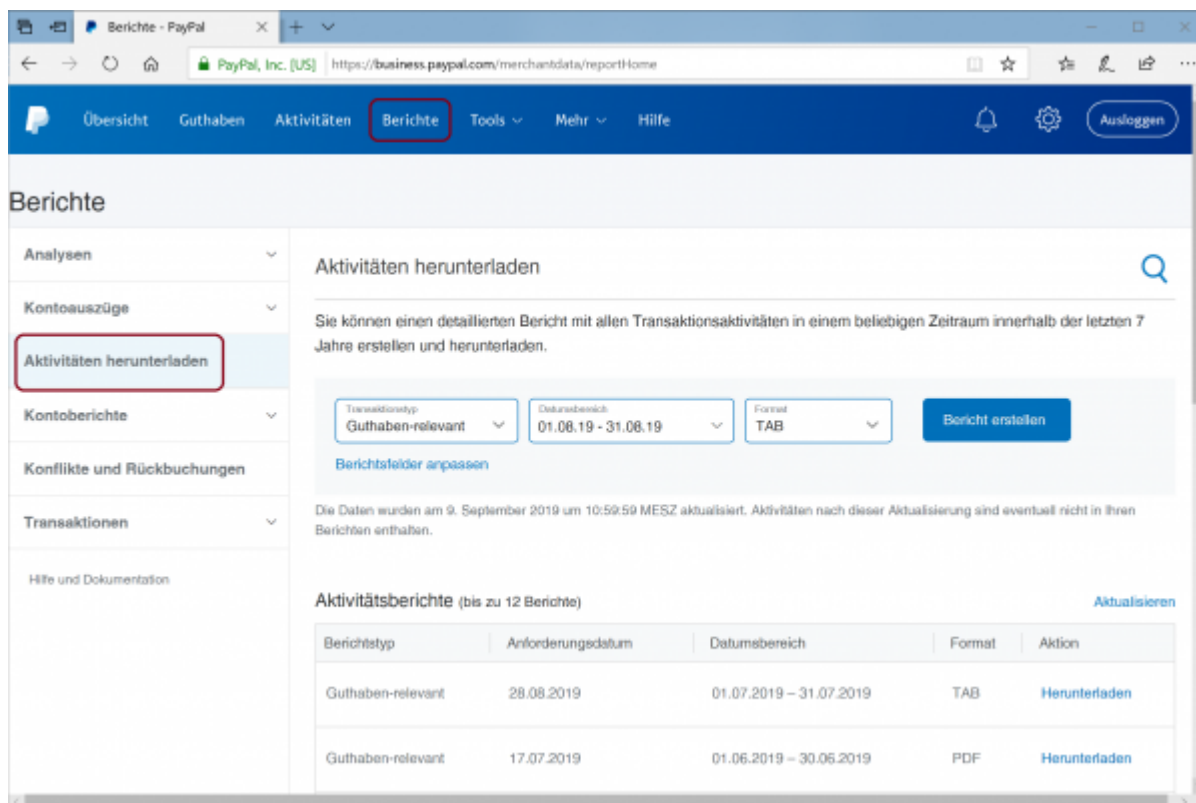
Seit dem 15.09.2016 gibt es eine komplett neue Maske, mit dem der Kontoauszug

heruntergeladen werden kann.

Wählen Sie „Aktivitäten“ und dann den Link „Herunterladen“.



Sie kommen dann zu folgender Maske:



Passen Sie bitte die Felder hier an:

## Aktivitäten herunterladen

Sie können einen detaillierten Bericht für ein bestimmtes Jahr erstellen und herunterladen.

Transaktionstyp

Guthaben-relevant

▼

Da

0

[Berichtsfelder anpassen](#)

Aktivieren Sie alle Felder bei Transaktionsdetails:

## Bericht anpassen

Wählen Sie die Felder aus, die Ihr Bericht enthalten soll.

Standardfelder (können nicht entfernt werden)

▼

☒ Transaktionsdetails

▼

☒ Käuferdetails

▼

☒ Versanddetails

▼

☒ Auktionsdetails

▼

☒ Warenkorbdetails

▼

☒ Zahlungsdetails

▼

☒ Gutscheine

☒ Sonderangebote

☒ Kundenkartennummer

☒ Risikodetails

▼

☒ Payflow-Details

▼

Aktivieren Sie alle Felder bei Auktionsdetails:

## Bericht anpassen

Wählen Sie die Felder aus, die Ihr Bericht enthalten soll.

Standardfelder (können nicht entfernt werden)	▼
<input checked="" type="checkbox"/> Transaktionsdetails	▼
<input checked="" type="checkbox"/> Käuferdetails	▼
<input checked="" type="checkbox"/> Versanddetails	▼
<input checked="" type="checkbox"/> Auktionsdetails	▼
<input checked="" type="checkbox"/> Auktions-Site	
<input checked="" type="checkbox"/> Käufer-ID	
<input checked="" type="checkbox"/> Artikel-URL	
<input checked="" type="checkbox"/> Enddatum	
<input checked="" type="checkbox"/> Warenkorbdetails	▼
<input checked="" type="checkbox"/> Zahlungsdetails	▼
<input checked="" type="checkbox"/> Risikodetails	▼
<input checked="" type="checkbox"/> Payflow-Details	▼

Aktivieren Sie alle Felder bei Warenkorbdetails:

## Bericht anpassen

Wählen Sie die Felder aus, die Ihr Bericht enthalten soll.

<input checked="" type="checkbox"/> Warenkorbdetails	▼
<input checked="" type="checkbox"/> Artikelbezeichnung	
<input checked="" type="checkbox"/> Artikelnummer	
<input checked="" type="checkbox"/> Option 1 – Name	
<input checked="" type="checkbox"/> Option 1 – Wert	
<input checked="" type="checkbox"/> Option 2 – Name	
<input checked="" type="checkbox"/> Option 2 – Wert	
<input checked="" type="checkbox"/> Vorgangs-Nr.	
<input checked="" type="checkbox"/> Zollnummer	
<input checked="" type="checkbox"/> Anzahl	
<input checked="" type="checkbox"/> Artikeldetails	
<input checked="" type="checkbox"/> Zahlungsdetails	▼
<input checked="" type="checkbox"/> Risikodetails	▼

Aktivieren Sie alle Felder bei Zahlungsdetails:

## Bericht anpassen

Wählen Sie die Felder aus, die Ihr Bericht enthalten soll.

Standardfelder (können nicht entfernt werden)	▼
<input checked="" type="checkbox"/> Transaktionsdetails	▼
<input checked="" type="checkbox"/> Käuferdetails	▼
<input checked="" type="checkbox"/> Versanddetails	▼
<input checked="" type="checkbox"/> Auktionsdetails	▼
<input checked="" type="checkbox"/> Warenkorbdetails	▼
<input checked="" type="checkbox"/> Zahlungsdetails	▼
<input checked="" type="checkbox"/> Gutscheine	
<input checked="" type="checkbox"/> Sonderangebote	
<input checked="" type="checkbox"/> Kundenkartennummer	
<input checked="" type="checkbox"/> Risikodetails	▼
<input checked="" type="checkbox"/> Payflow-Details	▼

Speichern Sie die Einstellungen mit dem „Speichern“ Button.

Wählen Sie das Format:

- Guthabenrelevant
- TAB

aus.

Transaktionstyp Guthaben-relevant ▼	Datumsbereich 01.08.19 - 31.08.19 ▼	Format TAB ▼	Bericht erstellen
<a href="#">Berichtsfelder anpassen</a>			

Achten Sie bitte darauf auch wirklich das „TAB“ Format zu exportieren. Die Schnittstelle kann die beiden Formate nicht unterscheiden.

Sie können nun den entsprechenden Bericht herunterladen.



Aktivitätsberichte (bis zu 12 Berichte)

[Aktualisieren](#)

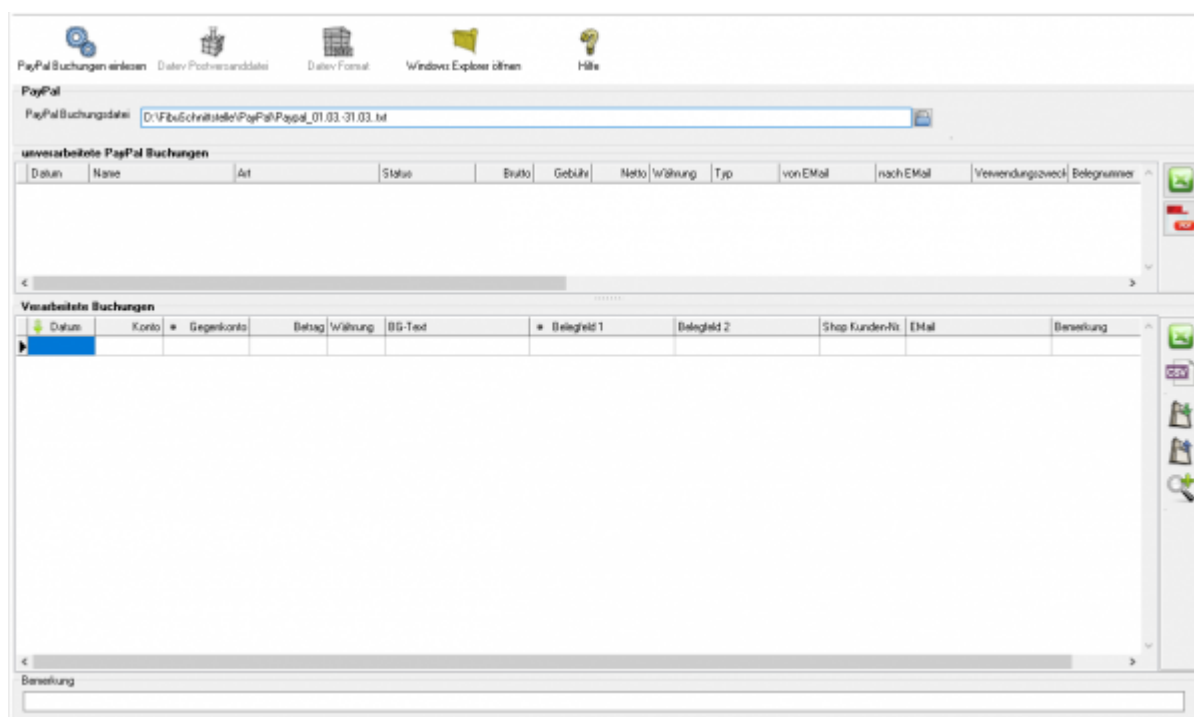
Berichtstyp	Anforderungsdatum	Datumsbereich	Format	Aktion
Guthaben-relevant	28.08.2019	01.07.2019 – 31.07.2019	TAB	<a href="#">Herunterladen</a>
Guthaben-relevant	17.07.2019	01.06.2019 – 30.06.2019	PDF	<a href="#">Herunterladen</a>

## Altes Design

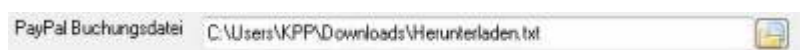
Zu den Beschreibungen des alten Designs kommen Sie hier:

[Altes Design](#)

## PayPal Kontoauszug einlesen



Zuerst wählen Sie die Datei aus, die Sie heruntergeladen haben.





Ihr Steuerberater kann diese von Hand nachbuchen.

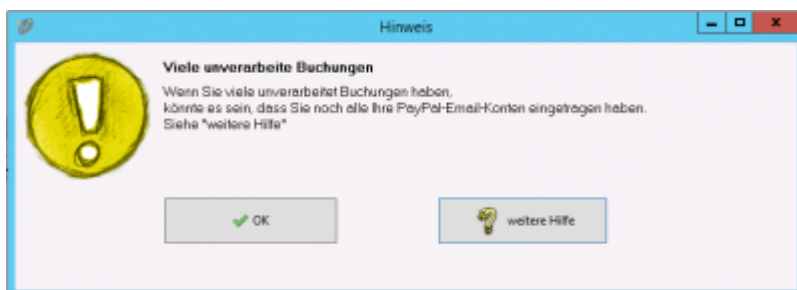
- **Fehlerhafte Buchungen in den „Verarbeiteten Buchungen“**

Bevor Sie die Postversanddatei oder die Datev EXTF Datei erstellen, können Sie hier nicht zugeordnete Buchungen korrigieren. Mit der Lupe haben Sie die Möglichkeit, nur diese Buchungen anzuzeigen. Tragen Sie bitte in das Belegfeld1 die korrekte Rechnungs- oder Gutschrifts-Nummer ein. Falls Sie über Einzeldebitoren buchen, müssen Sie auch das Debitorenkonto korrigieren.

Im oben gezeigten Fall wurde eine Rückzahlung in PayPal durchgeführt. Tragen Sie bitte dann in der PayPal-Maske nur die Rechnungs- oder Gutschrift-nummer ein. Nicht wie in diesem Fall beides mit zusätzlichem Text.

## Mögliche Gründe für "unverarbeitete Buchungen"

### Fehlende Mail-Adresse im Setup



In Fall oben konnte eine Buchung nicht verarbeitet werden, weil auf ein zusätzliches E-Mail-Konto bei PayPal gebucht wurde.

Tragen Sie bitte das E-Mail-Konto im „PayPal Setup“ nach (z.B.: PayPal@IhreUrl.de;info@IhreURL.de).

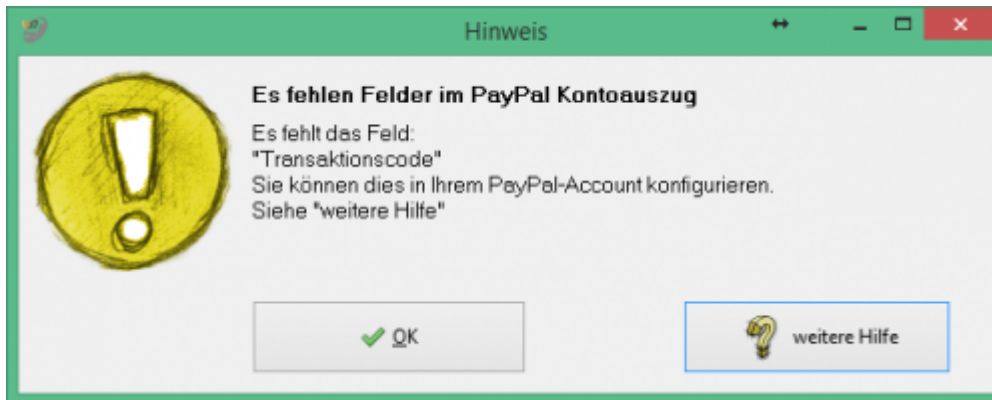
Lesen Sie danach den Kontoauszug nochmals ein.

### [PayPal-Einstellungen](#)

## Änderungen in der von PayPal erstellten Datei

PayPal ändert immer wieder Inhalt und Form dieser Datei. Wir implementieren diese Änderungen zeitnah in die Schnittstelle. Bitte schauen Sie in das Changelog.

z.B.: im Juni 2016 gab es eine Formatänderung, die zu folgender Fehlermeldung führte:



Wenn diese Fehlermeldung bei Ihnen auftaucht, führen Sie bitte ein Update der Schnittstelle durch.

## Buchungen deren Status "Offen" ist

Diese Buchungen kann die Schnittstelle nicht übernehmen, da zum Zeitpunkt des Exports noch nicht klar ist, ob diese Buchung auch durchgeführt wird.

z.B.:

unverarbeitete PayPal Buchungen										
Datum	Name	Art	Status	Brutto	Gebühr	Netto	Währung	Typ	vor	
27.06.2016	Bankkonto	Abbuchung auf Bankkonto	Offen	-1223,59	0,00	-1223,59	EUR	Lastschrift		

## PayPal Korrekturbuchungen

Teilweise schreibt PayPal Ihnen Geld, ohne Angabe eines Grundes, gut.

Diese Buchung sieht, wenn Sie die Schnittstelle nicht verarbeitet, wie folgt aus:

<div>  PayPal Buchungen einlesen          Daten Postversanddatei          Daten CSV Version 3          Windows Explorer öffnen          Hilfe       </div>										
PayPal										
PayPal Buchungsdatei: D:\FibuSchnittstelle\Paypal Probleme\guthaben-relevante-zahlungen-tab-getrennt.txt										
unverarbeitete PayPal Buchungen										
Datum	Name	Art	Status	Brutto	Gebühr	Netto	Währung	Typ	von Email	nach Email
17.04.2016	PayPal	PayPal	Abgeschlossen	12,39	0,00	12,39	EUR	Gutschrift/gl.		

Diese Buchungen werden nun auch verarbeitet. In den Extended Versionen wird diese Buchung als Fehler markiert. Sie sollten den Grund der Korrektur bei PayPal erfragen und die Buchung entsprechend anpassen.

Verarbeitete Buchungen									
Datum	Konto	Gegenkonto	Betrag/Währung	BG-Text	Belegfeld 1	Belegfeld 2	JTL V.d.H.	Email	Bemerkung
17.04.2016	1210	1990	12,39 EUR			PayPal Korrektur			PayPal Korrekturbuchung / Bitte konsultieren Sie das Buchungskonto je nach Grund der Buchung

## EBay Korrekturbuchungen

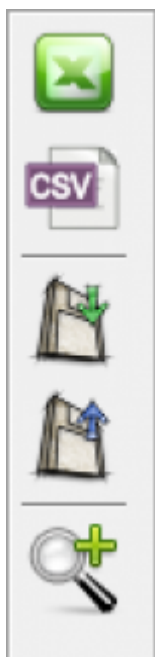
Hier wurden einem Händler Geld von EBay per PayPal überwiesen. Es konnte nicht nachvollzogen werden, ob es ein Erlös oder Gebühren sind. In der Buchung gab es auch keine weiteren Hinweise. Es ist diesem Fall für die Schnittstelle nicht möglich eine korrekte Buchung zu erzeugen. z.B.:

Datum	Name	Art	Status	Brutto	Gebühr	Netto	Währung	Typ	von EMail	nach EMail	Verwendungszweck
12.08.2016	eBay International AG	Sammelzahlung	Abgeschlossen	32,99	0,00	32,99	EUR	Gutschrift			
29.08.2016	eBay International AG	Sammelzahlung	Abgeschlossen	50,89	0,00	50,89	EUR	Gutschrift			

Diese Buchungen werden auf das „Korrektur“ Konto verbucht.

## Buchungen bearbeiten

Sie haben die Möglichkeit die Buchungen zu verarbeiten



- **Excel Export**

Exportieren Sie die Buchungen ins Excel

- **CSV Export**

Exportieren Sie die Buchungen als CSV Datei

- **Buchungen speichern**

Sie können hier die Buchungen, zur späteren Bearbeitung, speichern.

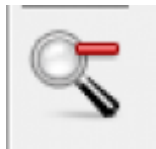
- **Buchungen laden**

Wenn Sie den zuletzt gespeicherten Buchungsstapel noch einmal bearbeiten wollen, wird dieser mit diesem Button geladen.

- **Fehlerhafte Buchungen anzeigen**

Mit der Lupe können Sie alle fehlerhaften Buchungen anzeigen lassen.

Wenn Sie wieder alle Buchungen anschauen möchten, drücken Sie auf folgenden Button



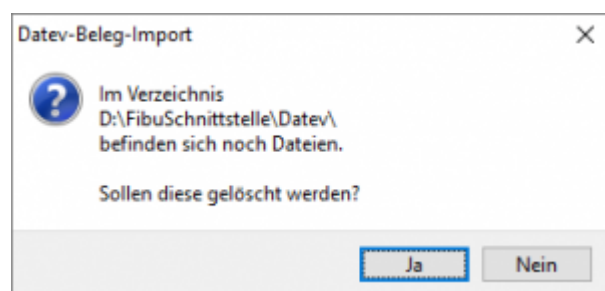
## Datev Export

### DATEV-Format-Datei

#### DATEV-Format-Datei erstellen

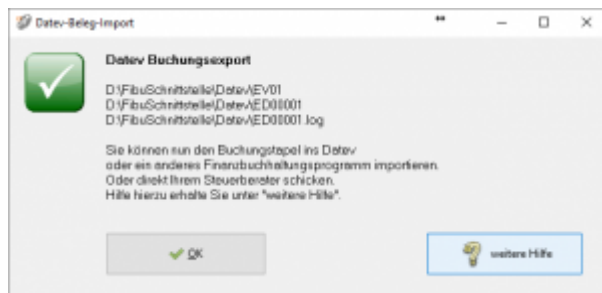
Nachdem Sie die Belege ausgelesen haben, können Sie mit dem Button „DATEV Format“ diese Belege weiter verarbeiten.

Diese Dateien werden in Ihrem Benutzerverzeichnis abgelegt. Falls in diesem Ordner noch Dateien vorhanden sind, werden Sie gefragt, ob diese Dateien gelöscht werden sollen.

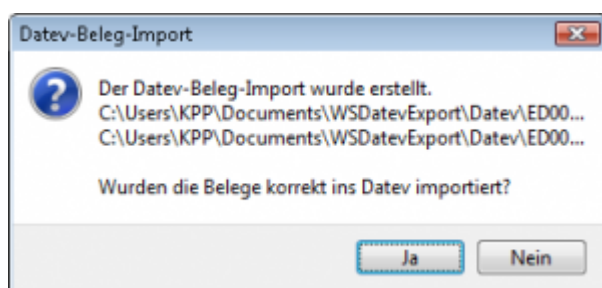


Antworten Sie mit „Ja“, werden die vorhandenen Dateien gelöscht und die neuen Postversanddateien erstellt.

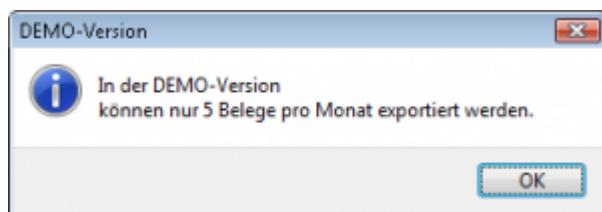
Die erstellten Dateien werden Ihnen angezeigt:



Nur für die Webshop-Schnittstelle: Nach Ablauf des Prozesses werden Sie gefragt, ob alles korrekt auch im DATEV verbucht wurde. Antworten Sie mit „Ja“, wird der aktuell letzte Beleg in der Schnittstelle gespeichert. Beim nächsten Lauf werden dann nur alle neueren Belege exportiert. Antworten Sie mit „Nein“, wird die aktuelle letzte Belegnummer NICHT gespeichert. Beim nächsten Lauf werden diese Belege erneut exportiert.



Haben Sie eine DEMO-Version, werden Sie darauf hingewiesen, dass nur 5 Belege pro Monat exportiert wurden.



Es ist nun möglich, die Amazon-Buchungen nach einzelnen Monaten zu sortieren, so dass keiner der Belege doppelt, also in beiden Monaten, verbucht wird.

Datev Buchungen									
Datum	Konto	Gegenkonto	Betrag	Währung	BG-Text	Belegfeld 1	Belegfeld 2	Stt.Schlüssel	Sachverhalt
29.12.2016									
29.12.2016									
29.12.2016									
29.12.2016									
03.01.2017									
03.01.2017									
03.01.2017									

Bemerkung

Monat

☐ 12/2016

☒ 01/2017

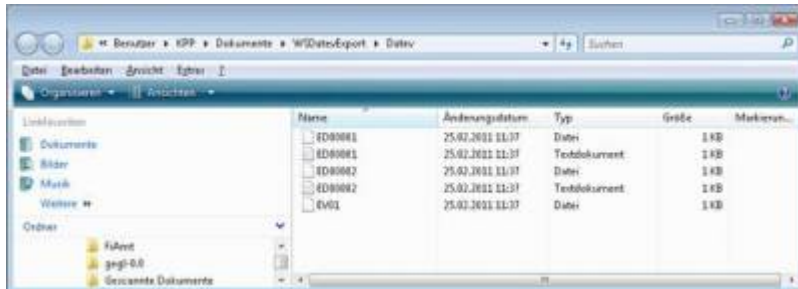
Debitur    Kreditur    Erstatt.

## Windows Explorer öffnen

Sie haben nun die Postversanddateien erstellt. Mit dem Button „Windows Explorer“ können

Sie einen Windows Explorer öffnen. Dieser öffnet sich direkt mit dem Verzeichnis, in dem die Postversanddateien auf Ihrem Rechner liegen.

EV01 ist die Vorlaufdatei, die Datendatei beginnt immer mit ED und einer fortlaufenden Nummer und hat keine Datei-Erweiterung. Zu ihrer Kontrolle wurde noch eine entsprechende ED000\*.log Datei erstellt. In dieser Datei können Sie die exportierten Daten im Klartext ansehen.



Diese Dateien müssen Sie Ihrem Steuerberater per Mail oder per USB-Stick zukommen lassen.

Sie können sie aber auch direkt in die meisten Finanzbuchhaltungsprogramme importieren. Informieren Sie sich hierzu beim Hersteller Ihrer Finanzbuchhaltungssoftware.

Achtung:

Wenn Sie die Mail mit Microsoft Outlook verschicken, muss das Format der Mail „Nur Text“ oder „HTML“ sein. Falls Sie die Mail im „Richedit-Format“ verschicken, wird an die Dateien ohne Datei-Erweiterung ein „.dat“ angehängt. Alle DATEV-Postversanddateien dürfen keine Datei-Erweiterung haben, damit Ihr Steuerberater die Dateien ohne Probleme einlesen kann. Sie können die Dateien aber auch mit einem entsprechenden PACK-Programm (ZIP, RAR, etc.) komprimieren und diese Datei dann an Ihren Steuerberater verschicken.

## Import in DATEV

Für den Import ins DATEV erhalten Sie auf folgender DATEV-Seite Hilfe:

[Datev Hilfe zum Postversand-Import](#)

## Import in Lexware

Für den Import der Postversanddatei ins Lexware erhalten Sie auf folgender Seite Hilfe:

[Lexware Beschreibung für den Import](#)

## Import im ADDISON

Sie können im Rechnungswesen einen Import ins ADDISON starten.

Nutzen Sie bitte „ADDISON-Importe / DATEVSelf-Treiber / DDATEV“ (siehe nächste Abbildung)





