



Jera Software GmbH

Reutener Straße 4
79279 Vörsstetten

Inhaltsverzeichnis

Sachkonten Verkauf	3
Allgemein	3
Versandkosten und Co.	4



Sachkonten Verkauf

Allgemein

Kontenrahmen

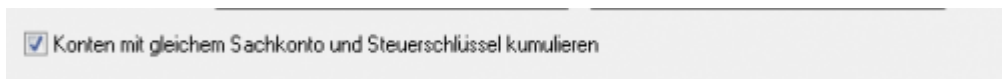
Die Konten können je nachdem, welchen Kontenrahmen Ihr Steuerberater benutzt, variieren. Die Standard-Konten der Kontenrahmen SKR-03 und SKR-04 sind in der Schnittstelle hinterlegt und können mit dem Button „Setze Default Konten SKR-03“ bzw. „Setze Default Konten SKR-04“ selektiert werden. Sie können selbstverständlich auch abweichende Konten eintragen.

Hierfür ist eine Absprache mit Ihrem Steuerberater erforderlich!

Standard Konten				
	keine USt.	ermässigte USt.	volle USt.	sonstige USt.
USt.	<input type="text"/>	<input type="text" value="7,0"/>	<input type="text" value="19,0"/>	<input type="text" value="16,0"/>
Inland steuerpflichtig	<input type="text" value="4100"/>	<input type="text" value="4300"/>	<input type="text" value="4400"/>	<input type="text" value="4340"/>
EU steuerpflichtig	<input type="text" value="4100"/>	<input type="text" value="4310"/>	<input type="text" value="4315"/>	<input type="text" value="4330"/>
EU steuerfrei	<input type="text" value="4125"/>			
Drittland steuerfrei	<input type="text" value="4120"/>			
			<input type="button" value="SKR03"/>	<input type="button" value="SKR04"/>

Konten mit gleichem Sachkonto und Steuerschlüssel kumulieren

Sollen Konten mit gleichem Sachkonto und Steuerschlüssel kumuliert werden, ist hierfür die Checkbox zu aktivieren.



In den Versionen „DEMO“ und „Standard“ stehen Ihnen drei Erlöskonten für die unterschiedlichen Umsatzsteuersätze zur Verfügung.

Belege innerhalb und außerhalb der EU benötigen zusätzliche Konten. Diese stehen Ihnen in der Version „Premium“ zur Verfügung.

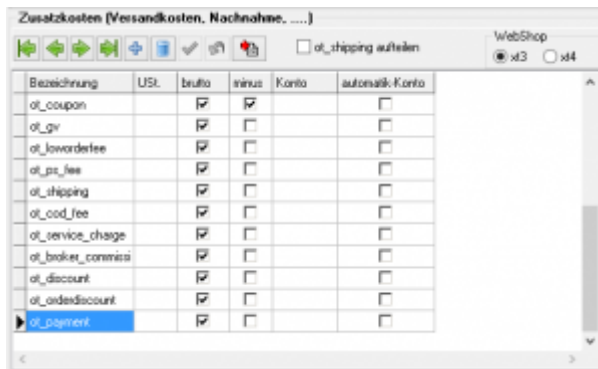
Wird die Ware in ein Drittland geliefert (nicht Deutschland oder ein Land der EU) wird das Konto „Drittland steuerfrei“ angesteuert. (Steuerfreie Umsätze § 4 Nr. 1a UStG)

Wird die Ware in ein Land der EU (nicht Deutschland) verschickt und hat der Käufer eine gültige Umsatzsteuer-ID, wird das Konto „EU steuerfrei“ angesteuert (Steuerfreie

innergemeinschaftliche Lieferungen § 4 Nr. 1b UStG)

Wird die Ware in ein Land der EU (nicht Deutschland) verschickt und hat der Käufer keine gültige Umsatzsteuer-ID, werden die Konten „EU steuerpflichtig“ angesteuert.

Versandkosten und Co.




Die Schnittstelle ordnet zusätzlichen Kosten, wie Versandkosten, Nachnahmegebühren oder Gutscheine festen Bezeichnungen zu. Sie haben hier die Möglichkeit diese zusätzlichen Erlöskonten zuzuordnen.

In der Regel ist diese Tabelle leer, d.h. es werden folgende Zusatzkosten automatisch übernommen:

- ot_coupon
- ot_gv
- ot_loworderfee
- ot_ps_fee
- ot_shipping
- ot_cod_fee
- ot_service_charge
- ot_broker_commission
- ot_discount
- ot_orderdiscount
- ot_payment

(siehe unten)

Haben Sie zusätzliche Module für weitere Kosten installiert, erzeugen Sie bitte mit dem

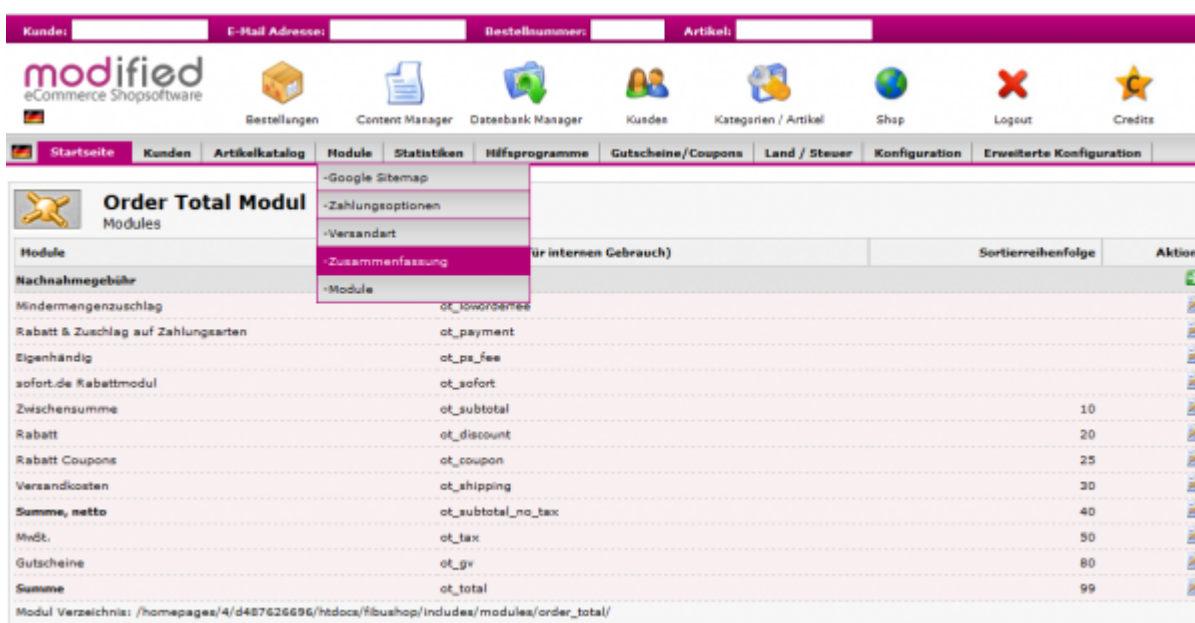
Button  die Default-Belegung. Danach können Sie, die von Ihnen zusätzlich benötigten Kosten, ergänzen. Lassen Sie dann das Erlöskonto einfach leer, wenn Sie kein Erlöskonto zuweisen möchten

Standard Zusatzkosten (XT Version 3 verwandte Shops)

Kürzel	Beschreibung
ot_coupon	Gutschein
ot_gv	Guthaben
ot_loworderfee	Mindermengenzuschlag

Kürzel	Beschreibung
ot_ps_fee	Pauschale Versandkosten
ot_shipping	Versandkosten
ot_cod_fee	Nachnahmegebühr
ot_discount	Rabatt auf den Rechnungsbetrag
ot_payment	Zusatzkosten auf Zahlungen
ot_service_charge	Service-Zuschlag
ot_broker_commission	KOmission
ot_orderdiscount	Zusatzrabatt

Kontrollieren Sie bitte im Shop Backend unter „Module/Zusammenfassung“ ob Sie zusätzliche Module installiert haben, die die Schnittstelle in den Standad Einstellungen noch nicht berücksichtigt.



Tragen Sie bitte das Kürzek des zusätzliche Moduls „ot_....“ ein.

Standard Zusatzkosten (XT Version 4 / Veyton verwandte Shops)

Kürzel	Beschreibung
shipping	Versandkosten
payment	Zusatzkosten auf Zahlungen

Standard Zusatzkosten (Gambio)

Der Gambio Shop ist eine Weiterentwicklung des XT Shop. Es gelten hier die gleichen Zusatzkosten, wie auch für den XT-Shop.

Falls Sie weitere Zusatzkosten unter Module installiert haben, können Sie diese im Backend anschauen und dann in der Schnittstelle eintragen.

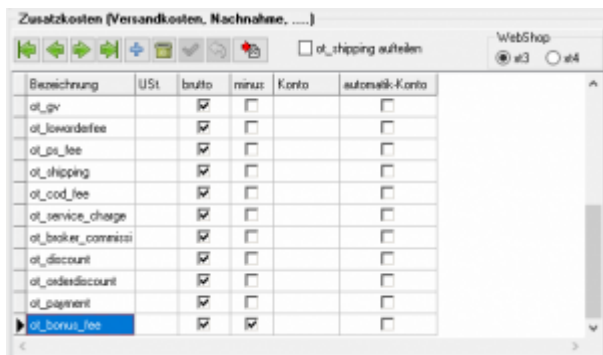
Öffnen Sie im Gambio Shop Backend „Module / Zusammenfassung“

Modul	Modulname	Status	Sortierreihenfolge
BilSAFE Zahlungsartenaufschlag	ot_billSAFE		
Nachnahmegebühr	ot_cod_fee	installiert	35
Rabatt Kupons	ot_coupon	installiert	95
Rabatt	ot_discount	installiert	20
Versandkostenzuschlag	ot_gambioUltra		
Kleinunternehmerregelung	ot_gm_tax_free		
Gutscheine	ot_gv	installiert	100
Klarna Rechnungsgebühr	ot_klarna2_fee		
Trusted Shops Käuferschutz Excellence	ot_tseoellence		
Mindermengenzuschlag	ot_loworderfee		
Vorkasse Rabatt	ot_payment		
sofort.de Rabattmodul	ot_sofort		

In diesem Fall geht es um das zusätzlich installierte Modul „Bonus Modul“.

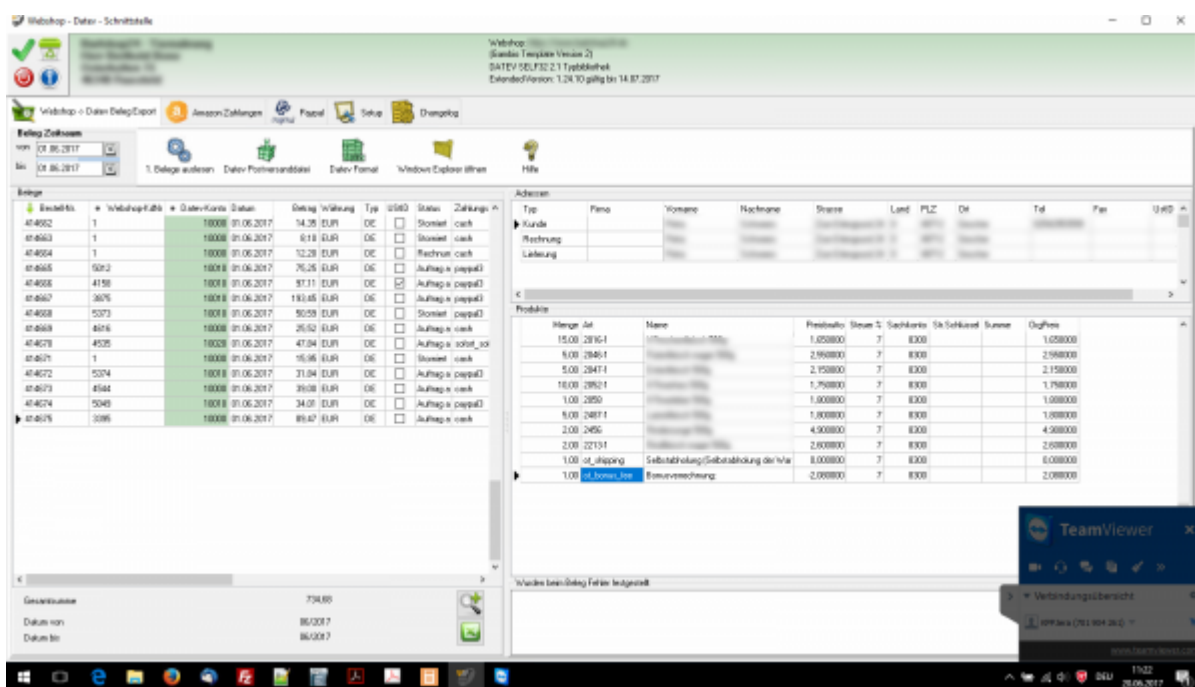
sofort.de Rabattmodul	ot_sofort		
Eigenhändig	ot_ps_fee		
Versandkosten	ot_shipping	installiert	30
Zwischensumme	ot_subtotal	installiert	10
Summe netto	ot_subtotal_no_tax	installiert	96
MwSt.	ot_tax	installiert	97
Zu zahlender Betrag	ot_total	installiert	106
Summe netto	ot_total_netto	installiert	96
Gesamtbetrag (für Ratenzahlung Powered by PayPal)	ot_paypal3_instfee		
Neu hinzugefügte Module			
> Bonus Modul	ot_bonus_fee	installiert	101
> Summe brutto	ot_total_brutto_tax_groups	installiert	98

Tragen Sie dieses in der Schnittstelle unter Zusatzkosten ein.



Wichtig: In diesem Fall müssen Sie die Option „minus“ aktivieren, denn der Betrag soll abgezogen werden.

Der Belegexport sieht dann wie folgt aus:



Weiter zu: [Belegfelder](#)
Zurück zu: [Personenkonto](#)

From: <http://wiki.fibu-schnittstelle.de/> - Dokumentation Fibu-Schnittstellen der Jera GmbH

Permanent link: http://wiki.fibu-schnittstelle.de/doku.php?id=xtc:datev:ledger_menu

Last update: 2025/11/19 13:55

