



**Jera Software GmbH**

Reutener Straße 4  
79279 Vörsstetten

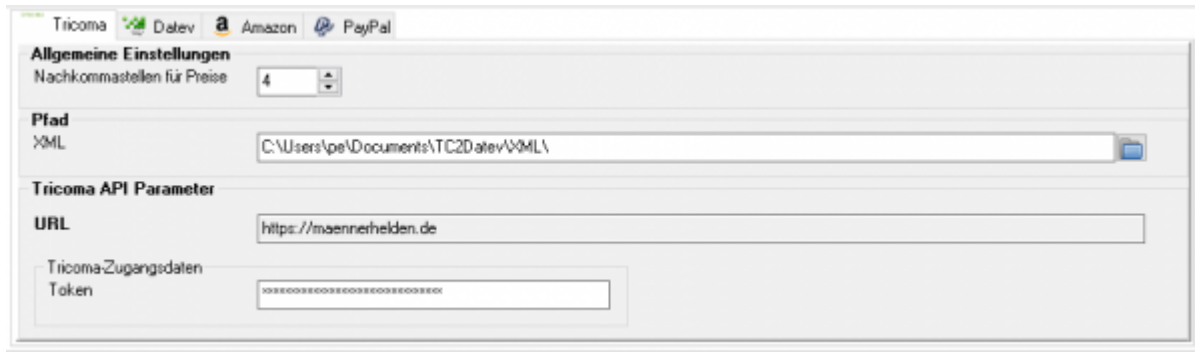
# Inhaltsverzeichnis

- Tricoma-Einstellungen** ..... 3
  - Einrichtung der Anbindung zu Jera ..... 3
  - Nachkommastellen ..... 4
  - Anzahl der Belege pro API Call ..... 4
  - API Zugangsdaten ..... 4
  - REST API Token zurücksetzen ..... 4



# Tricoma-Einstellungen

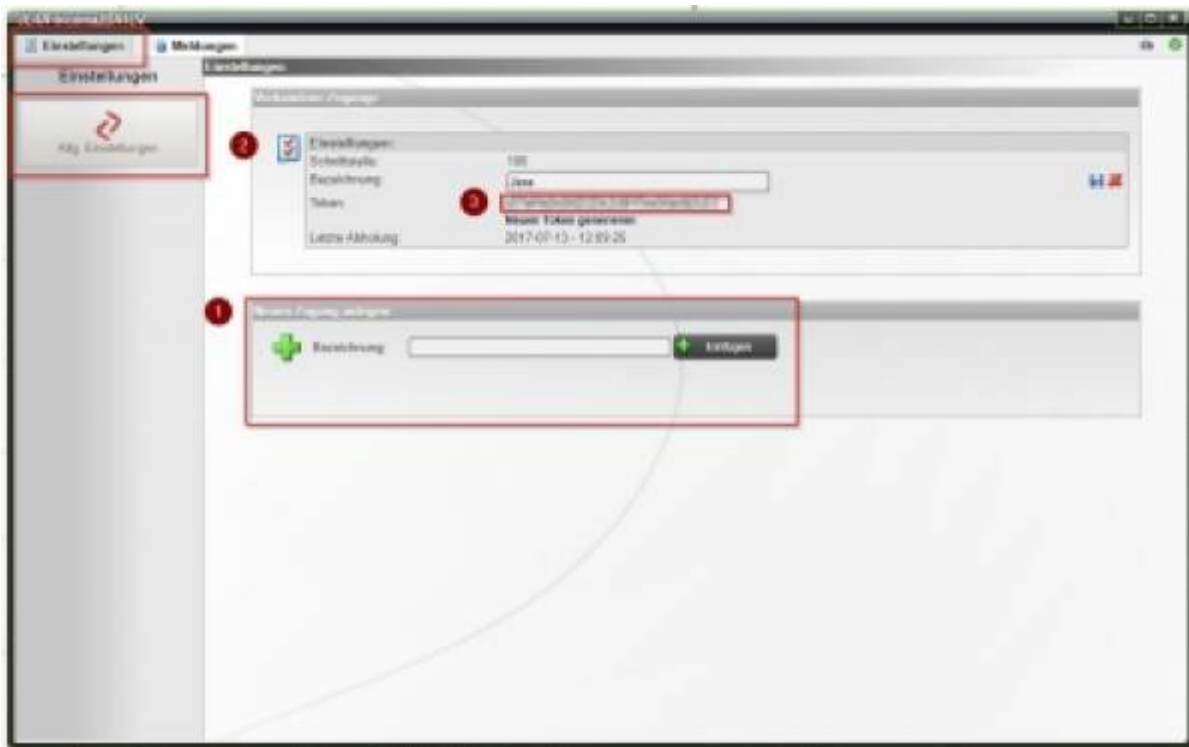
(Finden Sie im Menü unter „Setup / Tricoma-Einstellungen“)



## Einrichtung der Anbindung zu Jera

Um die App JERA tricoma2DATEV nutzen zu können müssen Sie die Voraussetzungen in der Anleitung [Voraussetzungen für die Nutzung der App](#) erfüllen.

Um die App nach dem Kauf einzurichten öffnen Sie die App und legen sich einen neuen Zugang an. Bei diesem Zugang ist ein Token enthalten, welchen Sie unter „Tricoma Zugangsdaten / Token“ eintragen müssen.



[Siehe auch Tricoma Dokumentation](#)

## Nachkommastellen

Legen Sie an dieser Stelle fest, mit wie vielen Nachkommastellen die Schnittstelle rechnen soll.

## Anzahl der Belege pro API Call

Hier können Sie die Anzahl der Belege festlegen, die pro API-Call übertragen werden sollen.

Falls Sie eine langsame Internet-Verbindung haben, können Sie den Wert verkleinern.

Der Standard-Wert ist: 100

Minimal-Wert: 20

Maximal-Wert: 200

## API Zugangsdaten

Die Schnittstelle greift per API auf Ihre Tricoma Daten zu. Dafür müssen Sie bei Tricoma API Zugangsdaten anfordern. Die Einstellungen zur API können Sie in Ihrem Tricoma unter Administration -> Einstellungen -> API vornehmen. Sie können dort die API deaktivieren, und ein Passwort für den Zugriff festlegen. Diesen Benutzer und das Passwort müssen Sie in der Schnittstelle eintragen.

## REST API Token zurücksetzen

Die Schnittstelle erzeugt mit den Zugangsdaten einen Token. Dieser ist 1 Stunde gültig. Die Schnittstelle erneuert diesen Token auch erst nach einer Stunde.

Dieser Token kann hier zurückgesetzt werden, d.h. die Schnittstelle ermittelt sofort beim nächsten Zugriff einen neuen Token.

**Weiter zu:** [Proxy Einstellungen](#)

**Zurück zu:** [Einstellungen allgemein](#)

From:

<http://wiki.fibu-schnittstelle.de/> - **Dokumentation Fibu-Schnittstellen der Jera GmbH**

Permanent link:

<http://wiki.fibu-schnittstelle.de/doku.php?id=tricoma:setup&rev=1535010810>

Last update: **2018/08/23 09:53**

