



Jera Software GmbH

Reutener Straße 4

79279 Vörstetten

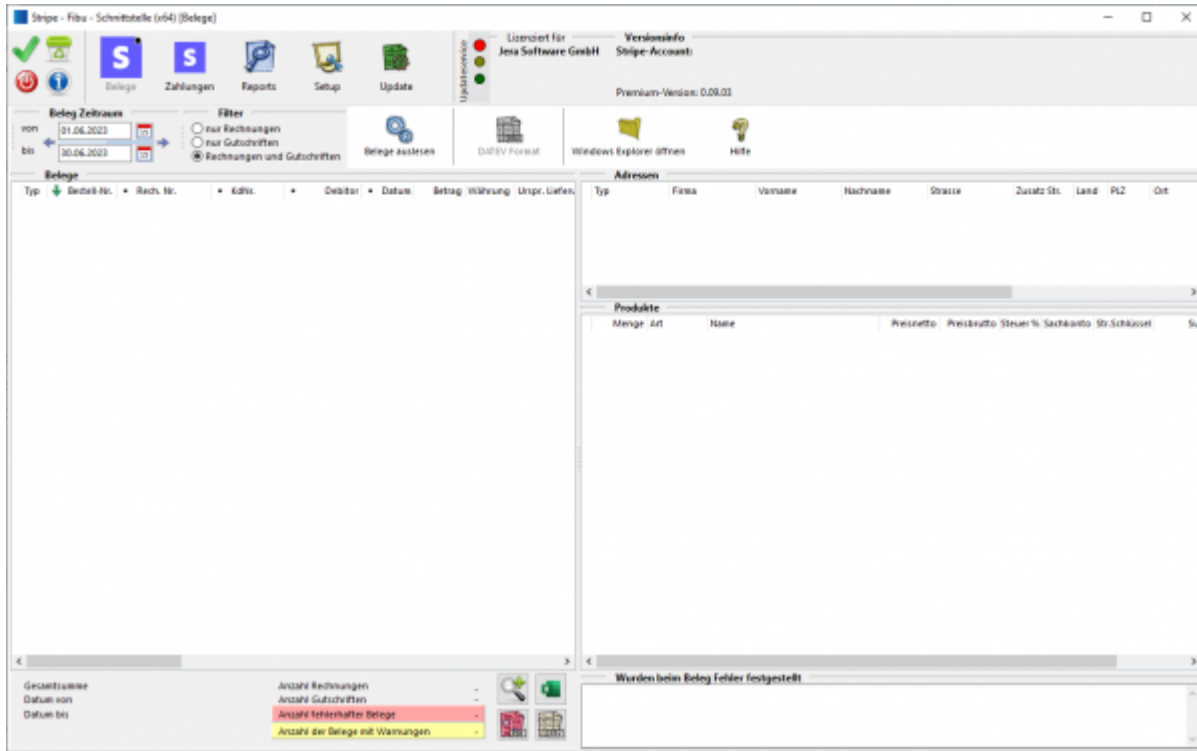
Inhaltsverzeichnis

Zahlungsberichte verarbeiten 3

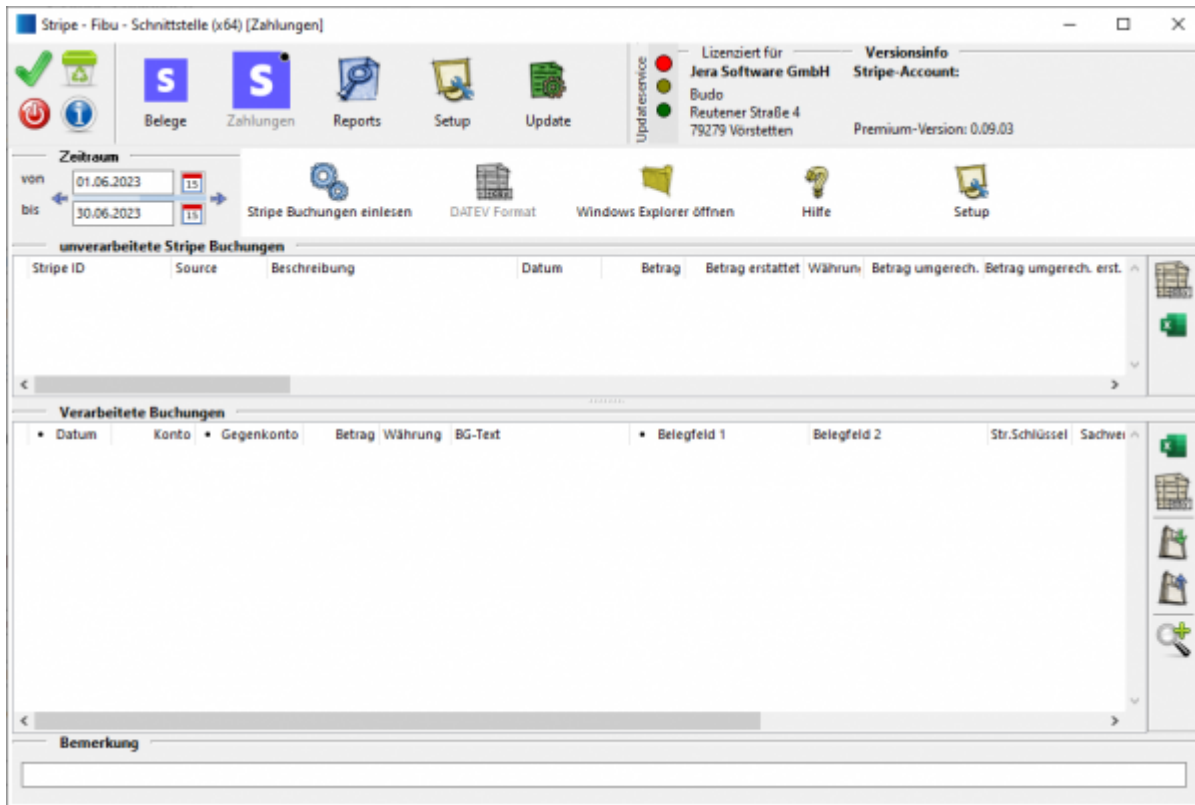


Zahlungsberichte verarbeiten

Wählen Sie bitte den Zeitraum aus, den Sie verarbeiten möchten.



Sie starten den Beleg-Export durch Drücken des Buttons „Stripe Buchungen einlesen“. Danach werden die eingelesene Buchungen angezeigt.



From:

<http://wiki.fibu-schnittstelle.de/> - **Dokumentation Fibu-Schnittstellen der Jera GmbH**

Permanent link:

http://wiki.fibu-schnittstelle.de/doku.php?id=stripe:stripe:download_payment_report

Last update: **2023/06/16 11:01**

