



Jera Software GmbH

Reutener Straße 4

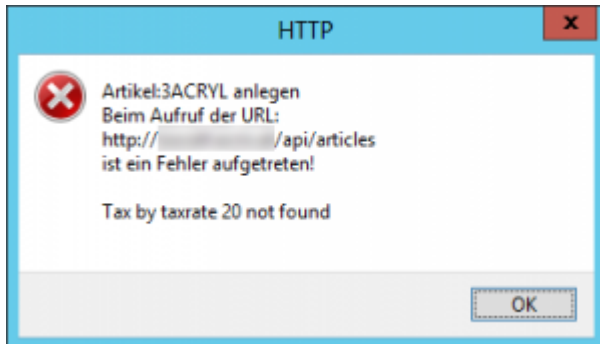
79279 Vörsstetten

Inhaltsverzeichnis

Umsatzsteuer im Shop nicht angelegt	3
Ein Artikel wird nicht übertragen	3

Umsatzsteuer im Shop nicht angelegt

Im Shopware Backend müssen alle in der Winline angelegten Umsatzsteuersätze angelegt sein. Ist dies nicht der Fall erhalten Sie von der Schnittstelle folgende Fehlermeldung:



Ein Artikel wird nicht übertragen

Die Schnittstelle überträgt die Artikel mit einem API Aufruf. Teilweise bricht dieser API Aufruf intern ab. In diesem Fall entstehen verwaiste Datenbankeinträge in der MY-SQL Datenbank.

Diese Einträge können nur manuell entfernt werden.

z.B.: **Folgende Fehlermeldung tritt auf**

20.01.2016 / 15:24:31: <http://www.lhreURL.com>

500 Internal Server Error

HTTP/1.1 500 Internal Server Error

Date: Wed, 20 Jan 2016 14:28:26 GMT

Server: Apache

X-Powered-By: PHP/5.5.21-pl0

Cache-Control: nocache, private

Vary: Accept-Encoding

Content-Length: 708

Connection: close

Content-Type: application/json

Message:Errormessage:

An exception occurred while executing

'INSERT INTO s_articles_details (articleID, unitID, ordernumber, suppliernumber, kind, additionaltext, active,

instock, stockmin, weight, width, length, height, ean, position, minpurchase, purchasesteps, maxpurchase,

purchaseunit, referenceunit, packunit, shippingfree, releasedate, shippingtime)

VALUES

(?, ?, ?, ?, ?, ?, ?, ?, ?, ?, ?, ?, ?, ?, ?, ?, ?, ?, ?, ?)'

with params [1003, null, „TAP400“, null, 1, null, 1, 0, null, 4, null, null, null, „“, 0, 1, null, null, null, null, „St.“, 0, null, null]: SQLSTATE[23000]: Integrity constraint violation: 1062 Duplicate entry

'TAP400' for key 'ordernumber' Error: 20.01.2016 / 15:26:00: Fehler beim Anlegen des

Artikels:TAP400

Gehen Sie bitte wie folgt vor:

- Löschen Sie zuerst den Artikel im Backend
- Löschen Sie die entsprechenden Einträge in der Tabelle **s_articles_details**

Delete from s_articles_details where (ordernumber = 'TAP400')

- Löschen Sie die Shopware ID in den Artikelzusatzfeldern
- Übertragen Sie den Artikel erneut

Gehen Sie bitte mit Bedacht mit dem Löschen von Datensätzen um!!

From:

<http://wiki.fibu-schnittstelle.de/> - Dokumentation Fibu-Schnittstellen der Jera GmbH

Permanent link:

<http://wiki.fibu-schnittstelle.de/doku.php?id=shopware2meso:troubleshooting:articles&rev=1473674743>

Last update: **2016/09/12 12:05**

