



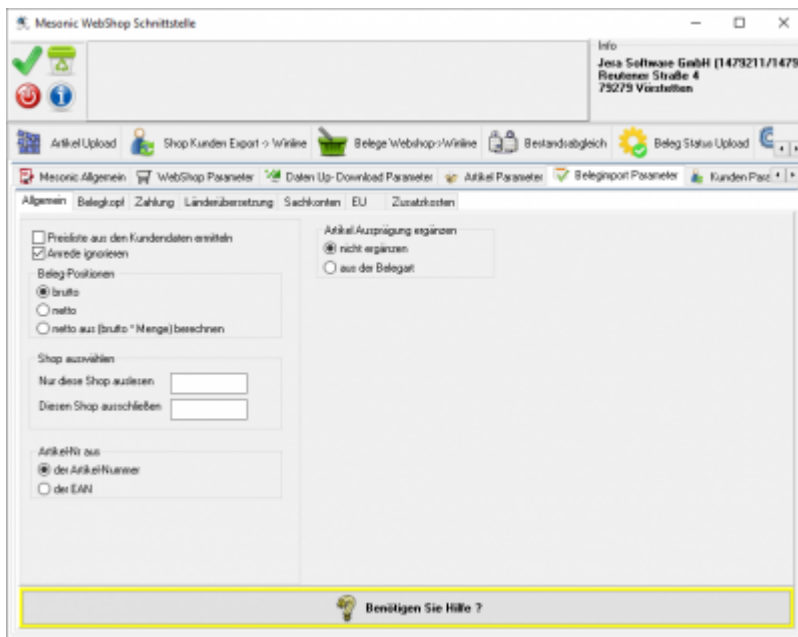
Jera Software GmbH

Reutener Straße 4
79279 Vörstetten

Inhaltsverzeichnis

Belegimport: Allgemeine Einstellungen	3
Preisliste aus den Kundendaten ermitteln	3
Belegpositionen	3
Shop auswählen	3
Artikel-Nr aus	3

Belegimport: Allgemeine Einstellungen



Preisliste aus den Kundendaten ermitteln

Ist der Kunde bereits in der Winline angelegt, kann die mit diesem Kunden verknüpfte Preisliste in die Belegpositionen eingetrgen werden.

Belegpositionen

Die Preise der Belegpositionen werden entweder

- **brutto**
- **netto**
- **netto aus (Menge * brutto) berechnen**

Mit dieser Option soll vermieden werden, dass bei Belegpositionen mit größeren Mengen es zu Rundungsdifferenzen kommt.

Shop auswählen

Handelt es sich bei Ihrer Shopware Installation um eine Multishop-Installation, önnen Sie auch nur die Belege bestimmt Shps auslesen.

Artikel-Nr aus

Sie haben hier die Möglichkeit die Artikelnummer entweder aus der Artikelnummer des Shopware Shops oder falls diese Artikelnummer von den Winline Artikelnummern abweichen, aus der Shopware-Artikel-EAN ermitteln.

Hinweis: Falls die EAN Nummer leer ist, wird die Artikelnummer übertragen.

From:

<http://wiki.fibu-schnittstelle.de/> - **Dokumentation Fibu-Schnittstellen der Jera GmbH**

Permanent link:

<http://wiki.fibu-schnittstelle.de/doku.php?id=shopware2meso:setup:orderparameter:common&rev=1497423132>

Last update: **2017/06/14 08:52**

