



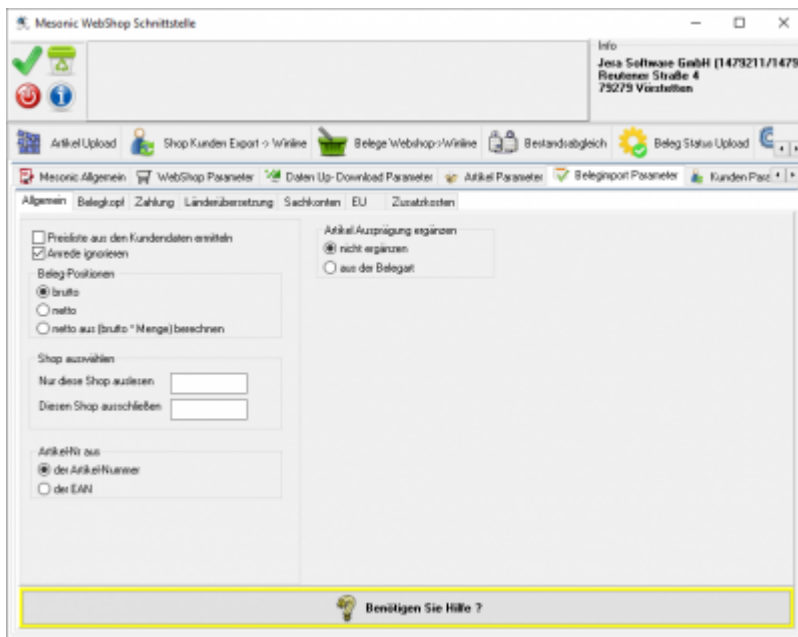
**Jera Software GmbH**

Reutener Straße 4  
79279 Vörsstetten

# Inhaltsverzeichnis

<b>Belegimport: Allgemeine Einstellungen</b> .....	3
Preisliste aus den Kundendaten ermitteln .....	3
Artikel-Nr aus .....	3

# Belegimport: Allgemeine Einstellungen



## Preisliste aus den Kundendaten ermitteln

Ist der Kunde bereits in der Winline angelegt, kann die mit diesem Kunden verknüpfte Preisliste in die Belegpositionen eingetragen werden.

## Artikel-Nr aus

Sie haben hier die Möglichkeit die Artikelnummer entweder aus der Artikelnummer des Shopware Shops oder falls diese Artikelnummer von den Winline Artikelnummern abweichen, aus der Shopware-Artikel-EAN ermitteln.

**Hinweis:** Falls die EAN Nummer leer ist, wird die Artikelnummer übertragen.

From:

<http://wiki.fibu-schnittstelle.de/> - **Dokumentation Fibu-Schnittstellen der Jera GmbH**

Permanent link:

<http://wiki.fibu-schnittstelle.de/doku.php?id=shopware2meso:setup:orderparameter:common&rev=1497422573>

Last update: **2017/06/14 08:42**

