



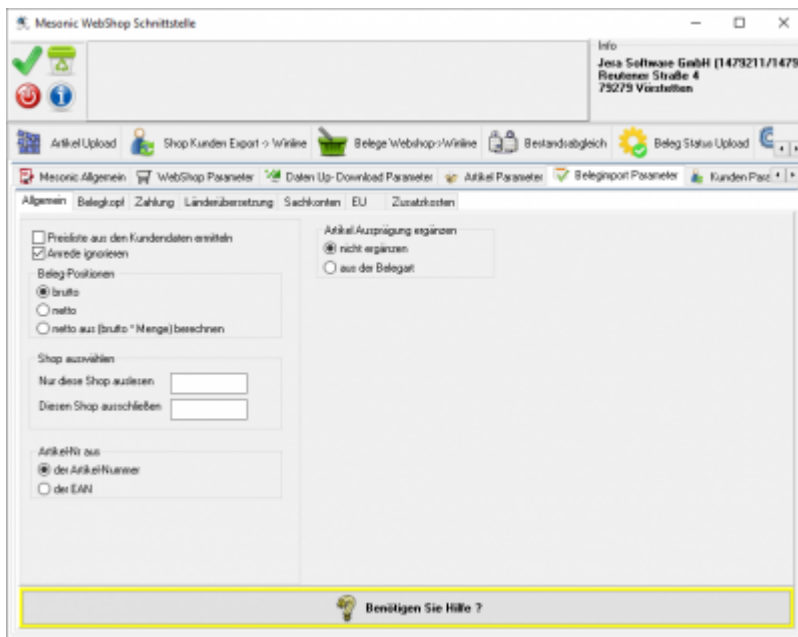
Jera Software GmbH

Reutener Straße 4
79279 Vörstetten

Inhaltsverzeichnis

Belegimport: Allgemeine Einstellungen	3
Preise	3
Artikel-Nr aus	3

Belegimport: Allgemeine Einstellungen



Preise

Artikel-Nr aus

Sie haben hier die Möglichkeit die Artikelnummer entweder aus der Artikelnummer des Shopware Shops oder falls diese Artikelnummer von den Winline Artikelnummern abweichen, aus der Shopware-Artikel-EAN ermitteln.

Hinweis: Falls die EAN Nummer leer ist, wird die Artikelnummer übertragen.

From:

<http://wiki.fibu-schnittstelle.de/> - Dokumentation Fibu-Schnittstellen der Jera GmbH

Permanent link:

<http://wiki.fibu-schnittstelle.de/doku.php?id=shopware2meso:setup:orderparameter:common&rev=1497422467>

Last update: 2017/06/14 08:41

