



**Jera Software GmbH**

Reutener Straße 4

79279 Vörstetten

# Inhaltsverzeichnis

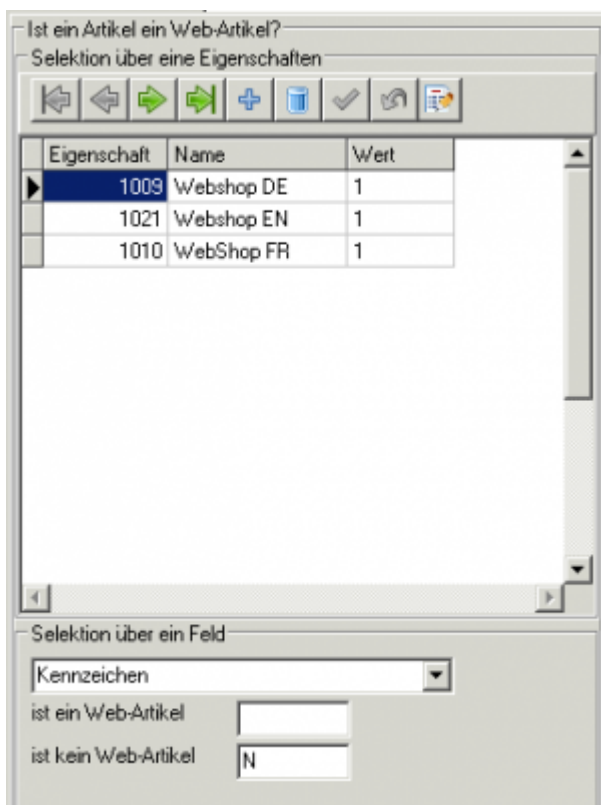
- Artikel Selektion** ..... 3
- Web-Artikel ..... 3
- Zusätzliche Artikelfelder ..... 3
- Optionen ..... 7

# Artikel Selektion

## Web-Artikel

Die Schnittstelle muss die Artikel, die übertragen werden aus Ihren Artikeln, die Sie in der Winline angelegt haben selektieren.

Haben Sie hier nichts eingetragen, werden alle Artikel berücksichtigt.

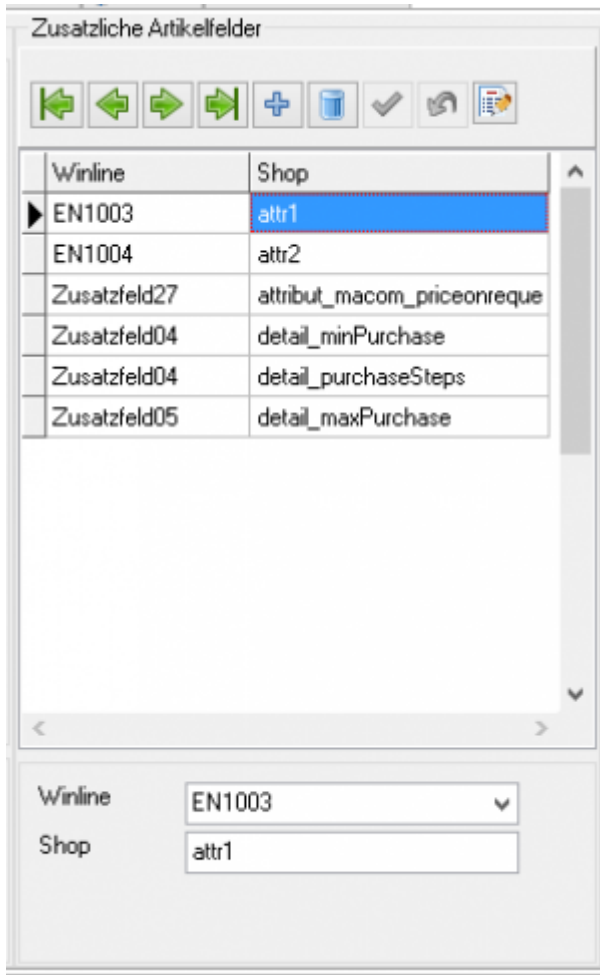


In diesem Fall hat der Kunde unterschiedliche Shops und es werden alle Artikel selektiert, die in den Eigenschaften „WebShop DE“, „WebShop EN“ und „WebShop FR“ den Wert 1 gesetzt haben.

Zusätzlich wird in diesem Fall das Winline Feld „Kennzeichen“ für eine negative Selektion missbraucht, d.h. Alle Artikel (oder Ausprägungsartikel), die im Feld „Kennzeichen“ ein „N“ eingetragen haben werden NICHT übertragen.

## Zusätzliche Artikelfelder

Hier haben Sie die Möglichkeit unterschiedliche Inhalte zusätzlich in den Shop zu übertragen.



### Ursprung in der Winline:

- **Zusatzfelder des Artikels**
- **Normale Eigenschaftsfelder des Artikels**  
EN + Nummer der Eigenschaft
- **Flexible Eigenschaftsfelder des Artikels**  
EF + Nummer der Eigenschaft (Hier bitte nicht die Winline Eigenschaftsnummer verwenden, sondern die Nummer aus der Übersicht der Schnittstelle)

### Ziel im Shop:

#### \* die normalen Attribute attr1-attr20

- **zusätzliche Attribute**  
Hier muss man zur Identifikation des Kennzeichner „attribut\_“ vorstellen.
- **den „Haupt-Bereich“ des Artikels**  
hier werden zurzeit 3 Parameter unterstützt
  - **main\_lastStock** → Abverkauf, Artikel bei Bestand = 0 nicht bestellbar (*boolean*)
  - **main\_notification** → EMail-Benachrichtigung (*boolean*)
  - **main\_highlight** → Artikel im Shop hervorheben (*boolean*)
- **den „Detail-Bereich“ des Artikels**  
hier werden zurzeit 6 Parameter unterstützt
  - **detail\_lastStock** → Abverkauf, Artikel bei Bestand = 0 nicht bestellbar (*boolean*)

- **detail\_minPurchase** → Mindestabnahme
- **detail\_purchaseSteps** → Staffelung
- **detail\_maxPurchase** → Maximalabnahme
- **detail\_shippingFree** → Versandkostenfrei (*boolean*)
- **detail\_shippingTime** → Lieferzeit (*text*)

Bei Boolean-Variablen muss in der Winline eine „1“ hinterlegt sein.

### Artikel Eigenschaften:

Sets				Zugeordnete Gruppen	
+ Set hinzufügen				Suche...	
Set	Vergleichbar	Position	Sortierung	Name	
Jagdmesser	aktiv	0	Numerisch	Marke	-
Tauchermesser	aktiv	0	Alphabet...	Anwendungsbereich	-
Outdoormesser	aktiv	0	Numerisch	Griffschale	-
Jagdtaschmesser	aktiv	0	Alphabet...	Klingenlänge	-

Hier wurde dem (Filter) Set „Jagdmesser“ die Eigenschaften „Marke“, „Anwendungsbereich“, „Griffschale“ und „Klingenlänge“ zugeordnet.

In der Winline muss nun die Nummer des Filtersets z.B. „1“ und die Eigenschaft z.B. „Marke“ = „XXX“ hinterlegt werden.

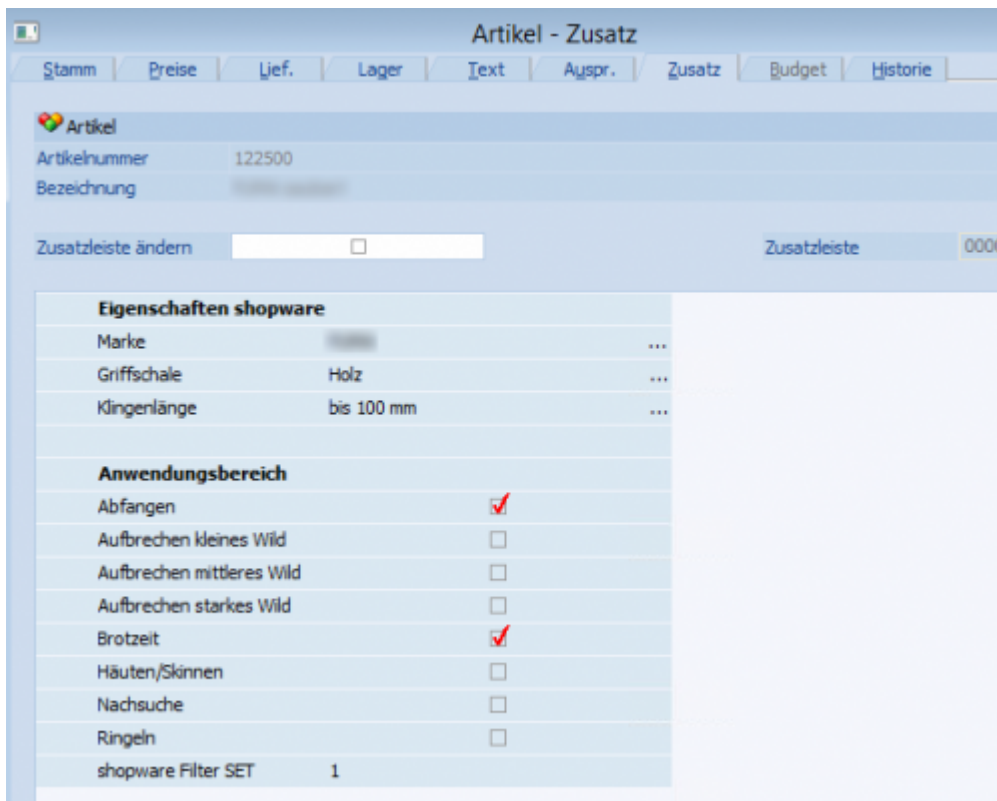
Das FilterSet wird mit „prop\_filterGroupId“ hinterlegt.

Im Shop ist eine Eigenschaft „Marke“ hinterlegt. Diese soll mit einem Wert in der Winline befüllt werden. Legen Sie dies entsprechend den oberen Beispielen in dieser Zuordnungstabelle an. Das Zielfeld würde in diesem Fall „prop\_Marke“ lauten.

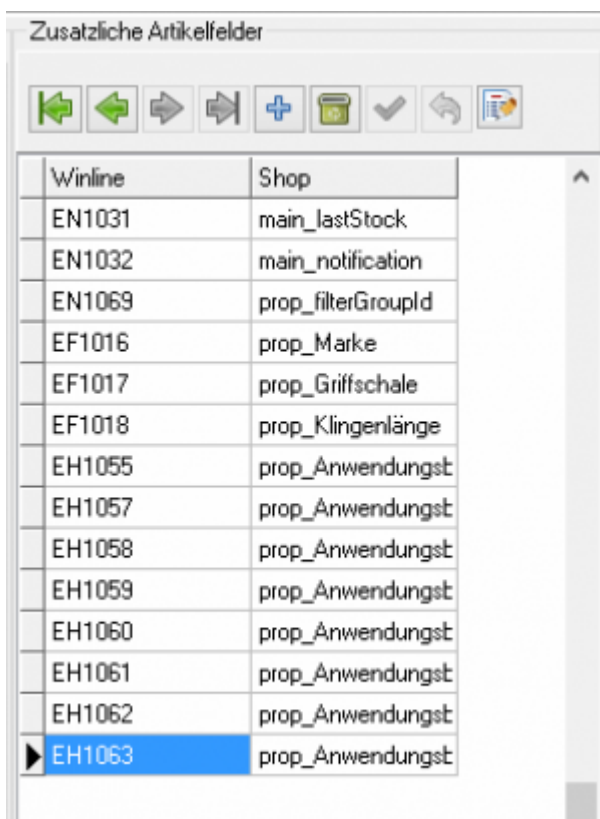
Winline	Shop
EN1031	main_lastStock
EN1032	main_notification
EN1000	prop_filterGroupId
EH1060	prop_Brotzeit
EF1016	prop_Marke
EF1017	prop_Griffschale
EF1018	prop_Klingenlänge

### Ein Beispiel für eine Umsetzung

Folgende Winline Eigenschaften sollen übertragen werden:



Folgende Einstellungen sind hierfür in der Winline notwendig:



So sieht es dann im Shopware Backend aus:

Eigenschaften

Wählen Sie das gewünschte Set über das entsprechende Dropdown-Feld aus. Pro Artikel können Sie ein Set zuweisen. Nach Auswahl des Sets definieren Sie die Eigenschaften, indem Sie den Wert für die entsprechende Eigenschaft in das Feld eintragen und auf "Eigenschaft erstellen" klicken. Beachten Sie, dass die Eigenschaften für den Artikel nur dann erstellt werden, wenn Sie die entsprechenden Werte eingeben.

Set auswählen: Jagdmesser

Eigenschaft zuweisen: Bitte wählen...

Sie können mit der Tastatur durch drücken von Tab und Shift-Tab zwischen den verschiedenen Feldern wechseln und die ausgewählten Werte bestätigen.

Eigenschaften	Werte
Anwendungsbereich	Abfangen x Brotzeit x
Griffschale	Holz x
Klingenlänge	bis 100 mm x
Marke	Fibuh x

**Achtung:**  
Es muss einen Shopware FilterSet ID hinterlegt sein!

## Optionen

für den Bestand die Produktionsmenge berücksichtigen

für den Bestandsabgleich "Artikel aktiv" des Hauptartikels berücksichtigen

Shopware

Shopware Artikel-ID abspeichern im Winline-Artikel-Zusatzfeld

Zusatzfeld 30

ArtikelNr Zeichenkonvertierung

Winline	Shop
:	-
,	.

Default Herstellerbezeichnung

Eigenmarke

\* **für den Bestand die Produktionsmenge berücksichtigen**  
Die ist nur Produktionsberiebe notwendig

- **für den Bestandsabgleich „Artikel aktiv“ des Hauptartikels berücksichtigen**  
Werden die Eigenschaften aus der Artikelselektion nur im Hauptartkiel gepflegt, so aktivieren Sie bitte hier die Checkbox.

## Shopware

„Shopware Artikel-ID abspeichern im Winline-Artikel-Zusatzfeld“

Hier legen Sie fest, in welches Zusatzfeld des Artikels, die Schnittstelle die ShopID hinterlegt.

### ArtikelNr. Zeichenkonvertierung

Da im Shopware Shop nicht alle Zeichen in der Artikelnummer erlaubt sind, können Sie hier 3 Zeichen in ein anderes Zeichen konvertieren. Die Begrenzung entsteht durch die 3 Sonderzeichen, die Shopware zulässt. In diesem Fall wird „;“ → „\_“ und „.“ → „-“.

Da Shopware mittlerweile auch kein Leerzeichen in den Artikelnummern erlaubt, ist nun auch möglich ein blank → „-“ zu ersetzen.

siehe auch: [Artikel Upload](#)

### Default Herstellerbezeichnung

Dies wird für Artikel genutzt, die in der Winline keinen Hersteller hinterlegt haben.

From:

<http://wiki.fibu-schnittstelle.de/> - **Dokumentation Fibu-Schnittstellen der Jera GmbH**

Permanent link:

<http://wiki.fibu-schnittstelle.de/doku.php?id=shopware2meso:setup:article:selection>

Last update: **2021/09/10 13:28**

