



**Jera Software GmbH**

Reutener Straße 4

79279 Vörstetten

## Inhaltsverzeichnis

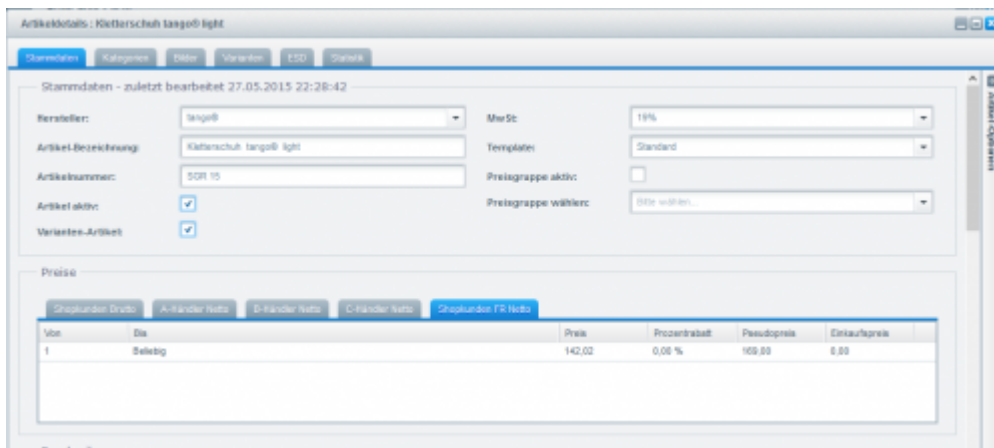
Artikel Preise .....	3
Grundpreisberechnung .....	5
Mögliche Probleme .....	6

# Artikel Preise

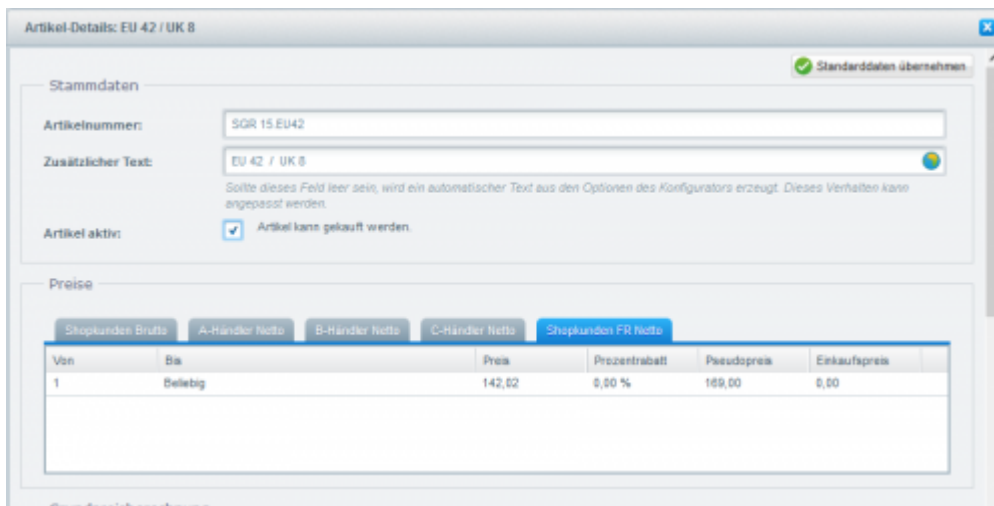
## Preise in Shopware

Im Shopware Shop können Sie unterschiedliche Preise anlegen. Hier eine Beispiel:

Dies gilt sowohl für den Hauptartikel:

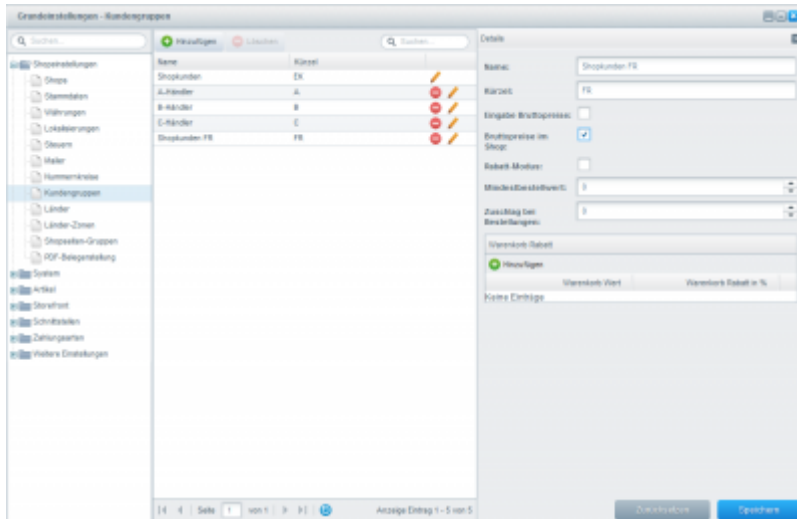


Als auch für die Ausprägungsartikel (Varianten):



## Kundengruppen in Shopware

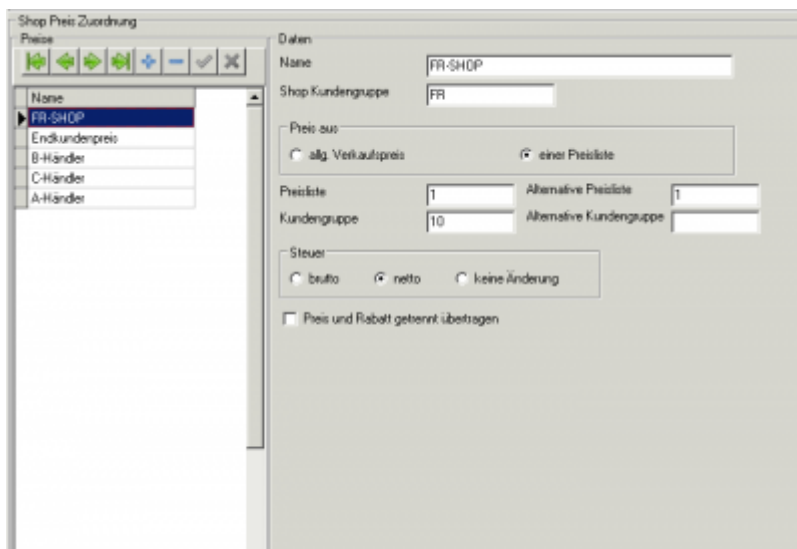
Legen Sie hierzu bitte unterschiedliche Kundengruppen unter *Einstellungen* → *Grundeinstellungen* → *Shopeinstellungen* → *Kundengruppen* an.



Diese einzelnen Kundengruppen finden wir auch im Artikel unter dem Punkt Preise wieder. Hier können für jede Kundengruppen spezielle Preise eingetragen werden.

## Preise in der Schnittstelle

Dies können Sie in der Schnittstelle unter *Setup / Artikel Parameter / Preise* konfigurieren.



## Achtung: Staffelpreise werden hier ignoriert

Die unterschiedlichen Preise können Sie aus unterschiedlichen Quellen der Winline Artikelstammdaten beziehen.

Tragen Sie in der Schnittstelle folgende Dinge ein

- **Name der Gruppe**  
Dient nur der Bezeichnung
- **Shop Kundengruppe**

Dies ist die Referenz zum Shopware Kundengruppe

- **Preis aus**

Der Preis soll aus dem allgemeinen Verkaufspreis oder einem Preislistenpreis ermittelt werden.

- **Preisliste**

Haben Sie bei **Preis aus** die Preisliste gewählt, müssen sie hier die Preisliste angeben, aus der der Preis ermittelt werden soll.

- **Kundengruppe**

haben Sie mehrere Preislistenpresie mit einer Preisliste-Nr. angelegt, können Sie noch einen Kundengruppe zur Selektion auswählen.

- **Alternative Preisliste**

existiert die Preisliste nicht kann auf einen alternative Preisliste zugegriffen werden.

Legen Sie hierzu in der Winline zum Preis unterschiedliche Preislisten an.

## Grundpreisberechnung

Für die Grundpreisberechnung müssen folgende Werte in der Winline hinterlegt und in den Shop übertragen werden.

Grundpreisberechnung	
Artikel Maßeinheit (z.B.: kg)	Zusatzfeld 04
Artikel Inhalt	Zusatzfeld 05
Artikel Grundeinheit	Zusatzfeld 06

- **Artikel Maßeinheit**

Hinterlegen Sie in der Winline die Maßeinheit zum Artikel  
z.B.: kg, Stück, laufender Meter (lfm), ...

Im Shop muss allerdings dies Maßeinheit mit einer ID eingetragen werden.

Hierfür gibt es die entsprechende Übersetzungstabelle (siehe Artikel Maßeinheiten)

- **Artikel Inhalt**

Dies ist der Inhalt eines Artikels (z.B.: Eine Flasche mit dem Inhalt **0,5 l**)

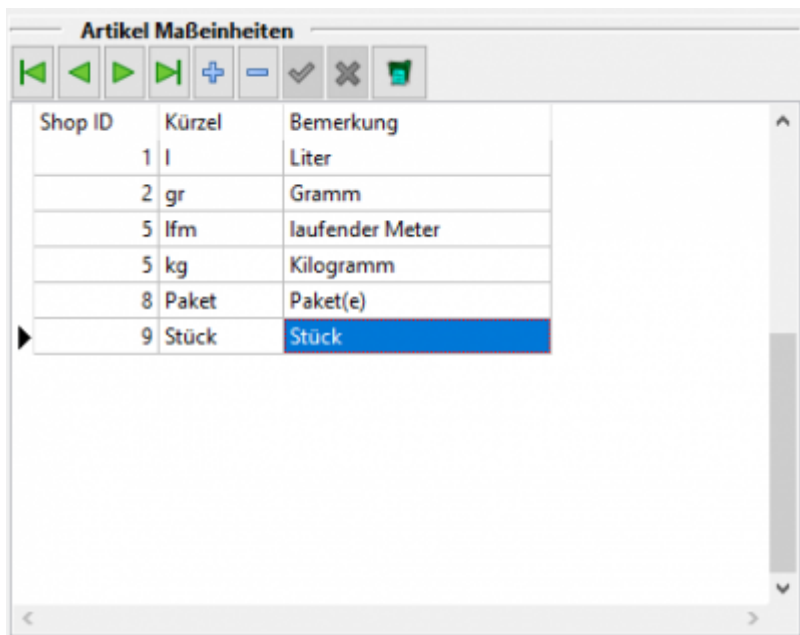
Der Wert ist eine Zahl mit Nachkomma.

- **Artikel Grundeinheit**

Dies wäre im Falle der Flasche mit 0,5l „1“ für ein Liter

Die Grundeinheit könnte aber auch für einen anderen Artikel z.B.: „100“ gr sein. Der Aertikel hätte dann vielleicht 50 gr.

## Grundpreisberechnung



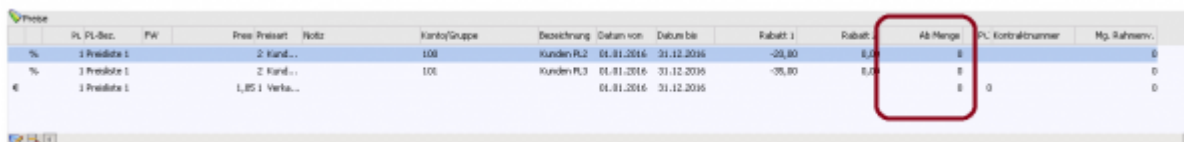
Shop ID	Kürzel	Bemerkung
1	l	Liter
2	gr	Gramm
5	lfm	laufender Meter
5	kg	Kilogramm
8	Paket	Paket(e)
9	Stück	Stück

Tragen Sie hier die Übersetzung der Artikel Maßeinheit ein.  
So wird z.B.: aus dem Eintrag „Stück“ in der Winline die Shopld „9“

### Mögliche Probleme

### Staffelpreise

Die normalen Preise dürfen nicht als Staffelpreise angelegt werden.



PL-Bez.	PW	Preisart	Notz	Konto/Gruppe	Bezeichnung	Datum von	Datum bis	Subst. 1	Subst.	Ab-Menge	PL-Kontrollnummer	Mg. Rahmen...
%	1	Preisdisk. 1	2	Kund...	Kunden-PL3	01.01.2016	31.12.2016	-20,00	0,00	0		0
%	1	Preisdisk. 1	2	Kund...	Kunden-PL3	01.01.2016	31.12.2016	-20,00	0,00	0		0
€	1	Preisdisk. 1	1,85	Verka...		01.01.2016	31.12.2016			0	0	0

From: <http://wiki.fibu-schnittstelle.de/> - **Dokumentation Fibu-Schnittstellen der Jera GmbH**

Permanent link: <http://wiki.fibu-schnittstelle.de/doku.php?id=shopware2meso:setup:article:price&rev=1583828621>

Last update: **2020/03/10 09:23**

