



Jera Software GmbH

Reutener Straße 4
79279 Vörstetten

Inhaltsverzeichnis

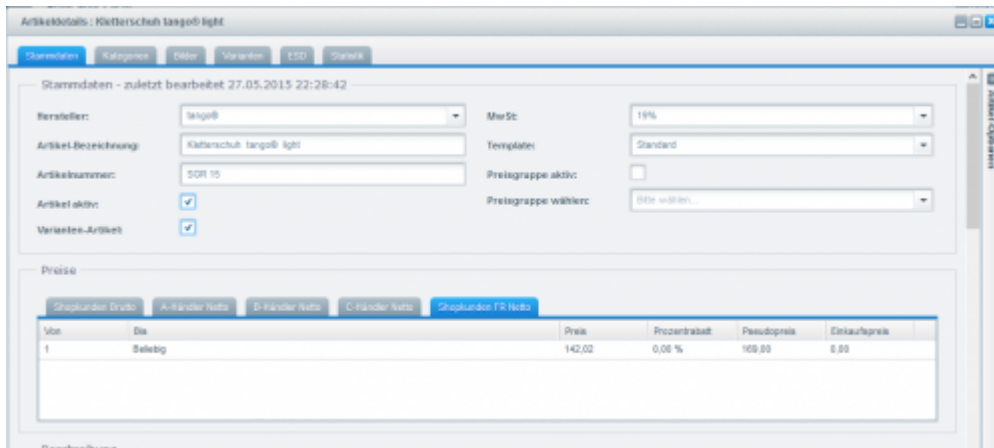
Artikel Preise	3
Mögliche Probleme	5

Artikel Preise

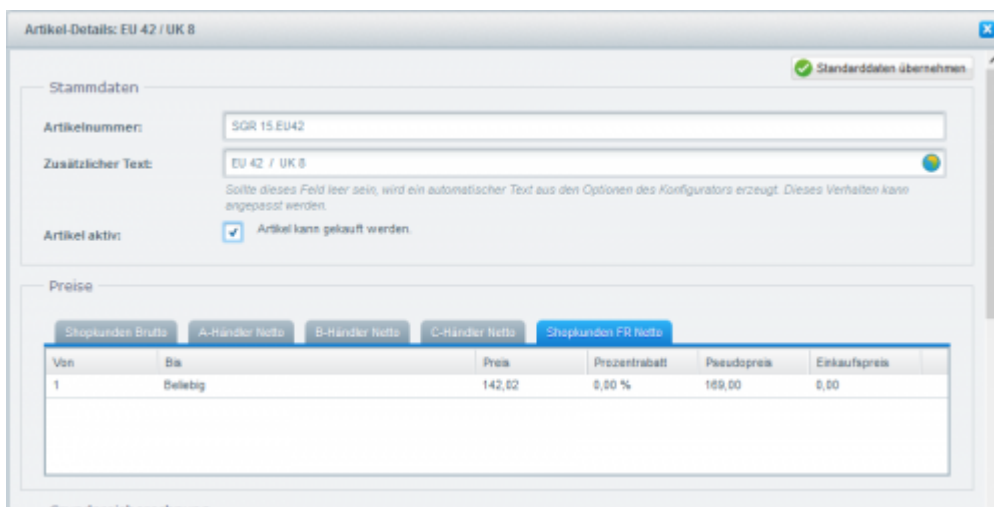
Preise in Shopware

Im Shopware Shop können Sie unterschiedliche Preise anlegen. Hier eine Beispiel:

Dies gilt sowohl für den Hauptartikel:

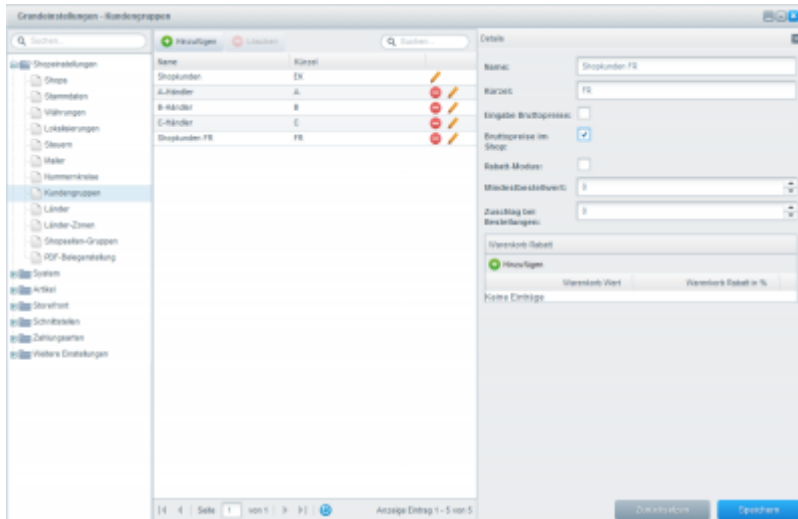


Als auch für die Ausprägungsartikel (Varianten):



Kundengruppen in Shopware

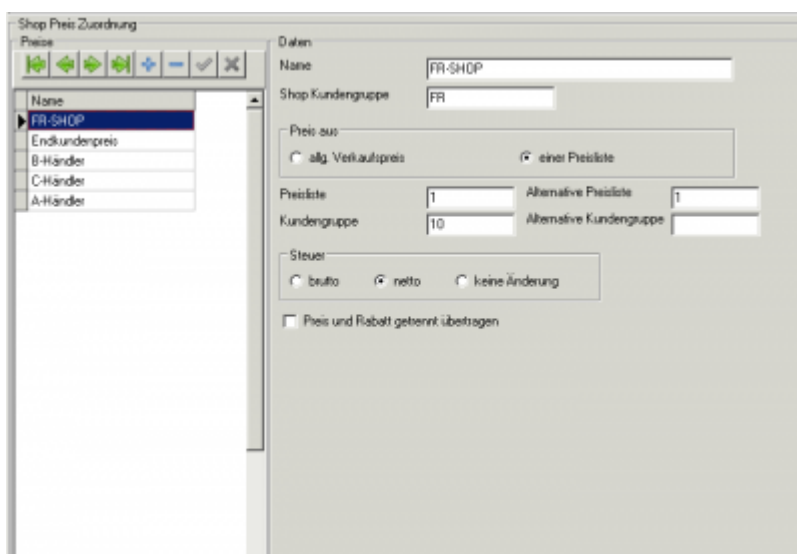
Legen Sie hierzu bitte unterschiedliche Kundengruppen unter *Einstellungen* → *Grundeinstellungen* → *Shopeinstellungen* → *Kundengruppen* an.



Diese einzelnen Kundengruppen finden wir auch im Artikel unter dem Punkt Preise wieder. Hier können für jede Kundengruppen spezielle Preise eingetragen werden.

Preise in der Schnittstelle

Dies können Sie in der Schnittstelle unter *Setup / Artikel Parameter / Preise* konfigurieren.



Achtung: Staffelpreise werden hier ignoriert

Die unterschiedlichen Preise können Sie aus unterschiedlichen Quellen der Winline Artikelstammdaten beziehen.

Tragen Sie in der Schnittstelle folgende Dinge ein

- **Name der Gruppe**
Dient nur der Bezeichnung
- **Shop Kundengruppe**
Dies ist die Referenz zum Shopware Kundengruppe
- **Preis aus**
Der Preis soll aus dem allgemeinen Verkaufspreis oder einem Preislistenpreis ermittelt werden.
- **Preisliste**

Haben Sie bei **Preis aus** die Preisliste gewählt, müssen sie hier die Preisliste angeben, aus der der Preis ermittelt werden soll.

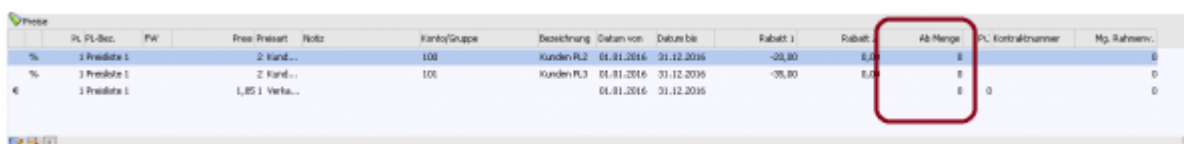
- **Kundengruppe**
haben Sie mehrere Preislistenpresie mit einer Preisliste-Nr. angelegt, können Sie noch einen Kundengruppe zur Selektion auswählen.
- **Alternative Preisliste**
existiert die Preisliste nicht kann auf einen alternative Preisliste zugegriffen werden.

Legen Sie hierzu in der Winline zum Preis unterschiedliche Preislisten an.

Mögliche Probleme

Staffelpreise

Die normalen Preise dürfen nicht als Staffelpreise angelegt werden.



PL-Bez.	PL	Preis	Preisart	Notiz	Konto/Gruppe	Bezeichnung	Datum von	Datum bis	Skatt.	Skatt.	Ab-Menge	PL	Kontraktnummer	Mg.	Rahmenv.
%	1	Preislste 1	2	Kand...	100	Kunden PL2	01.01.2016	31.12.2016	-20,00	0,00	0				0
%	1	Preislste 1	2	Kand...	100	Kunden PL3	01.01.2016	31.12.2016	-20,00	0,00	0				0
€	1	Preislste 1	1,85	Verka...			01.01.2016	31.12.2016			0	0			0

From: <http://wiki.fibu-schnittstelle.de/> - **Dokumentation Fibu-Schnittstellen der Jera GmbH**

Permanent link: <http://wiki.fibu-schnittstelle.de/doku.php?id=shopware2meso:setup:article:price&rev=1473691233>

Last update: **2016/09/12 16:40**

