



Jera Software GmbH

Reutener Straße 4

79279 Vörstetten

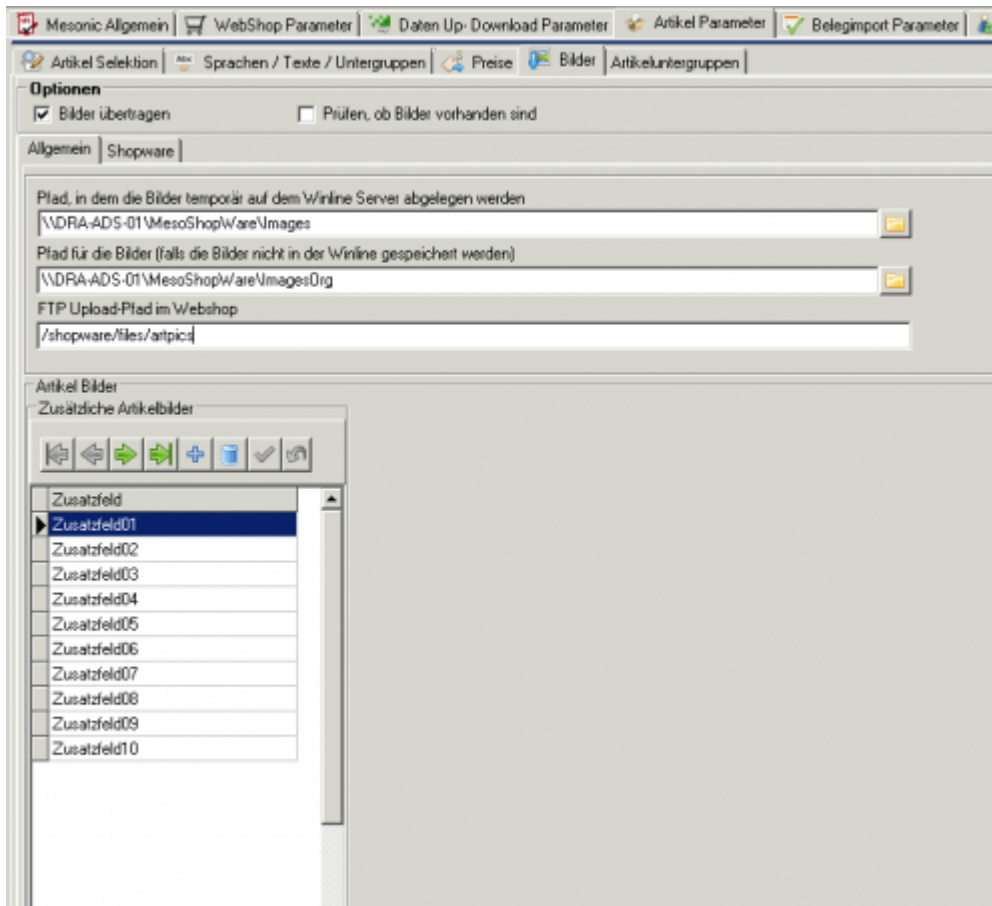
Inhaltsverzeichnis

Artikel Bilder	3
Einstellungen	3
Shopware Parameter	4
Zusätzliche Bilder	4
FTP Übertragung	5

Artikel Bilder

(finden Sie unter Setup / Artikel Parameter / Bilder)

Einstellungen



Setzen Sie den Hacken bei „Bilder übertragen“.

Die Schnittstelle überträgt die Bilder, die Sie im Artikel im „Image-Feld“ hinterlegt haben. Die Bilder können entweder in der Winline Datenbank gespeichert werden, oder in einem Pfad auf dem Server.

Tragen Sie in den Artikeldaten bitte nur den Bildnamen ein, keinen Pfad.

- Wird eine Artikel von der Schnittstelle verarbeitet, speichert die Schnittstelle dieses Bild oder Bilder auf einem anderen Pfad des Servers temporär ab.
Tragen Sie bitte diesen Pfad entsprechend ein.
Sind die Bilder in der Datenbank gespeichert, speichert die Schnittstelle die Bilder im temporären Pfad.
Liegen Sie in einem Pfad und nicht in der Datenbank kopiert die Schnittstelle die Bilder.
- Nach der Verarbeitung des Artikels überträgt die Schnittstelle die Artikel per FTP in Ihren WebShop.
Der temporäre Pfad wird dann wieder geleert.

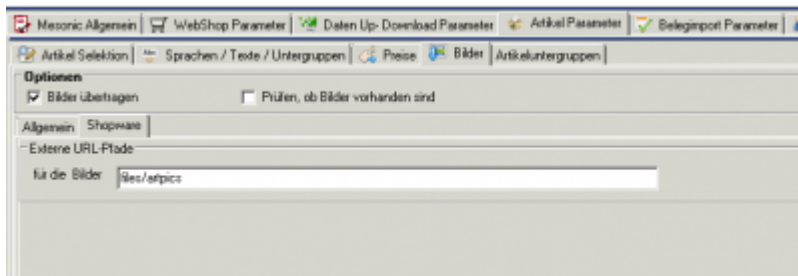
Shopware Parameter

Beim API aufruf muss die Schnittstelle dem Shopware Shop mitteilen, wo das oder die Artikelbilder zu finden sind. Hierfür setzt die Schnittstelle den die Bild URL aus

der URL des Shops + der externen URL der Bilder + den Bildnamen

zusammen.

z.B.: <http://www.IhreShop.de/files/artpics/bildname.jpg>

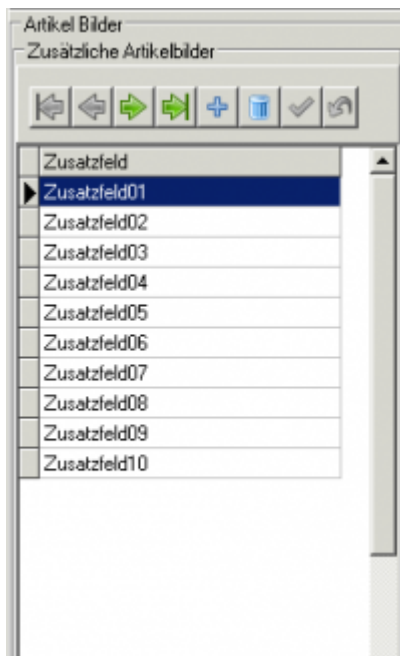


Achtung:

Achten Sie darauf, dass Windows-Pfade ein Backslash „\“ haben, FTP und URL Pfade ein „normalen Slash “/“.

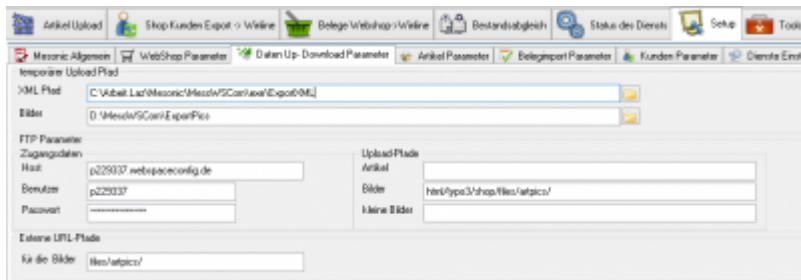
Zusätzliche Bilder

Sie können in den Zusatzfeldern des Artikels zusätzliche Bilder hinterlegen.



Auch hier gilt: Tragen Sie in den Artikeldaten bitte nur den Bildnamen ein, keinen Pfad.

FTP Übertragung



Legen Sie bitte einen Pfad an, in dem die Schnittstelle die Bilder temporär ablegen kann. Egal, ob die Bilder in der Winline Datenbank oder als Datei auf dem Server abgelegt sind, kopiert die Schnittstelle die Bilddateien zuerst in dieses temporäre Verzeichnis. Von hier aus kopiert die Schnittstelle die Daten per FTP in den WebShop.

Tragen Sie hierfür folgendes ein:

- den FTP Host
- den FTP Benutzer
- das FTP Passwort
- und den Pfad in welchem die Schnittstelle die Bilddaten ablegen soll

Wird der Artikel ins Shopware per API übertragen, wird ein Link auf die Bilddatei generiert.
der externe Pfad muss nicht identisch mit dem FTP Pfad sein.

From:
<http://wiki.fibu-schnittstelle.de/> - **Dokumentation Fibu-Schnittstellen der Jera GmbH**

Permanent link:
<http://wiki.fibu-schnittstelle.de/doku.php?id=shopware2meso:setup:article:pictures&rev=1473751538>

Last update: **2016/09/13 09:25**

