



Jera Software GmbH

Reutener Straße 4
79279 Vörstetten

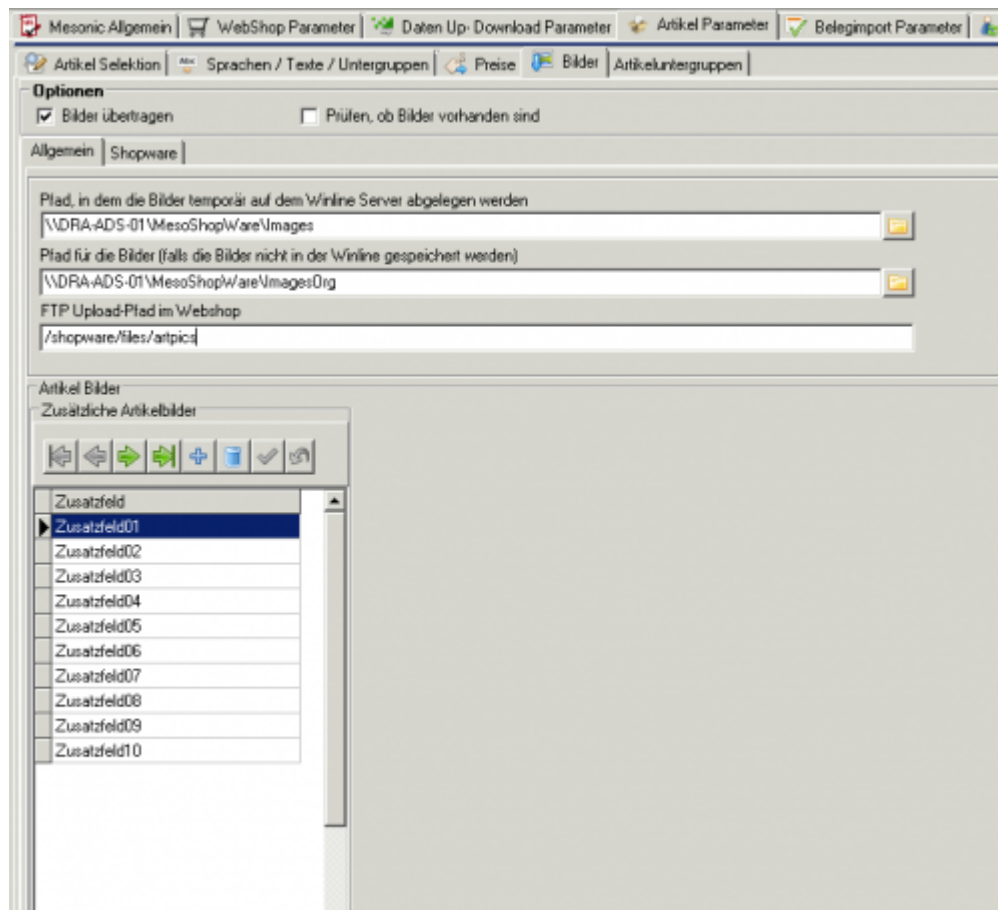
Inhaltsverzeichnis

Artikel Bilder	3
Einstellungen	3
Shopware Parameter	4
Zusätzliche Bilder	4
FTP Übertragung	5

Artikel Bilder

(finden Sie unter Setup / Artikel Parameter / Bilder)

Einstellungen



Setzen Sie den Hacken bei „Bilder übertragen“.

Die Schnittstelle überträgt die Bilder, die Sie im Artikel im „Image-Feld“ hinterlegt haben. Die Bilder können entweder in der Winline Datenbank gespeichert werden, oder in einem Pfad auf dem Server.

Tragen Sie in den Artikeldaten bitte nur den Bildnamen ein, keinen Pfad.

- Wird eine Artikel von der Schnittstelle verarbeitet, speichert die Schnittstelle dieses Bild oder Bilder auf einem anderen Pfad des Servers temporär ab.
Tragen Sie bitte diesen Pfad entsprechend ein.
Sind die Bilder in der Datenbank gespeichert, speichert die Schnittstelle die Bilder im temporären Pfad.
Liegen Sie in einem Pfad und nicht in der Datenbank kopiert die Schnittstelle die Bilder.
- Nach der Verarbeitung des Artikels überträgt die Schnittstelle die Artikel per FTP in Ihren WebShop.
Der temporäre Pfad wird dann wieder geleert.

Achtung:

Sie müssen den Pfad, in dem die Bilder auf dem Webshop gespeichert werden, per FTP anlegen und auch mit den entsprechenden Rechten versehen, dass die Schnittstelle die Bilder per FTP hochladen kann.

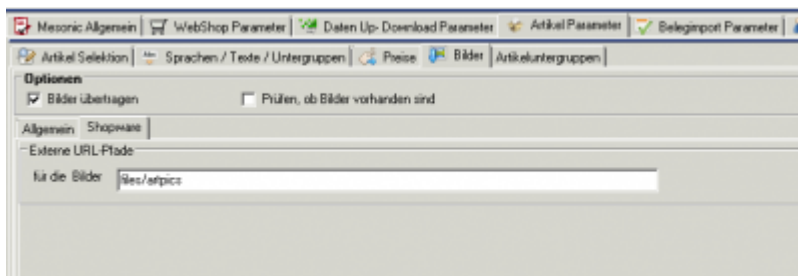
Shopware Parameter

Beim API aufruf muss die Schnittstelle dem Shopware Shop mitteilen, wo das oder die Artikelbilder zu finden sind. Hierfür setzt die Schnittstelle den die Bild URL aus

der URL des Shops + der externen URL der Bilder + den Bildnamen

zusammen.

z.B.: <http://www.IhreShop.de/files/artpics/bildname.jpg>

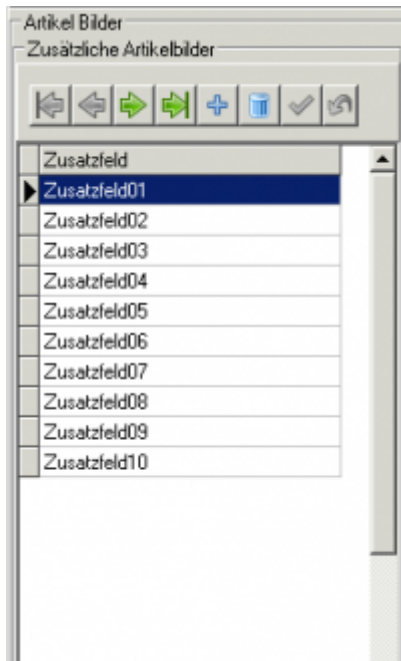
**Achtung:**

Achten Sie darauf, dass Windows-Pfade ein Backslash „\“ haben, FTP und URL Pfade ein „normalen Slash“ /„.

Sie dürfen die Bilder nicht direkt ins Media Verzeichnis kopieren.

Zusätzliche Bilder

Sie können in den Zusatzfeldern des Artikels zusätzliche Bilder hinterlegen.



Auch hier gilt: Tragen Sie in den Artikeldaten bitte nur den Bildnamen ein, keinen Pfad.

FTP Übertragung

Siehe: [shopware2meso:setup:updownload](#)

From: <http://wiki.fibu-schnittstelle.de/> - **Dokumentation Fibu-Schnittstellen der Jera GmbH**

Permanent link: <http://wiki.fibu-schnittstelle.de/doku.php?id=shopware2meso:setup:article:pictures>

Last update: **2018/08/23 12:32**

