

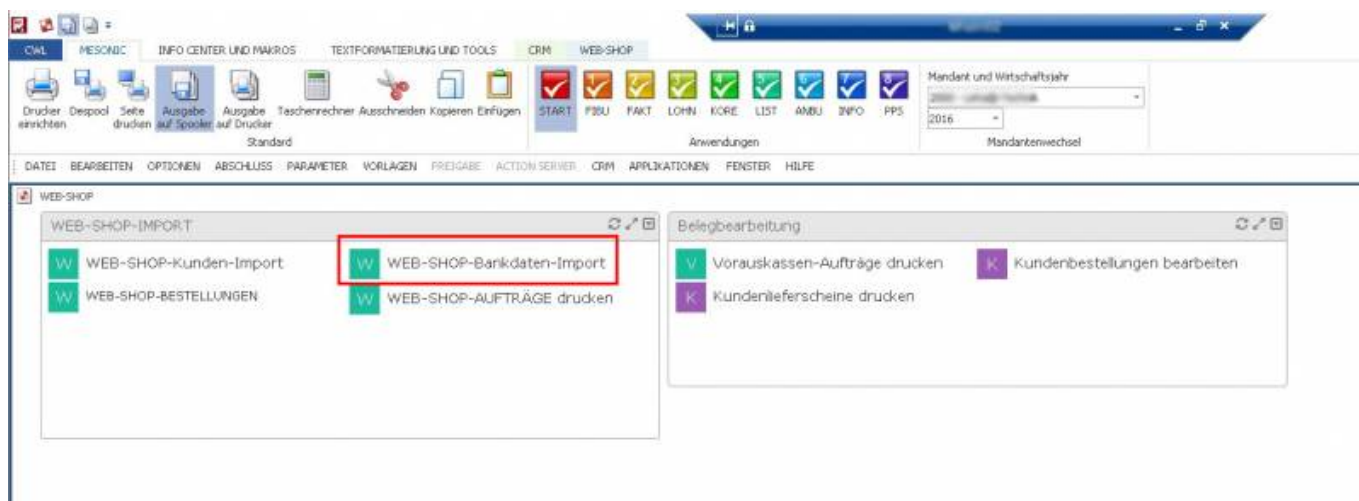
**Jera Software GmbH**

Reutener Straße 4
79279 Vörsstetten

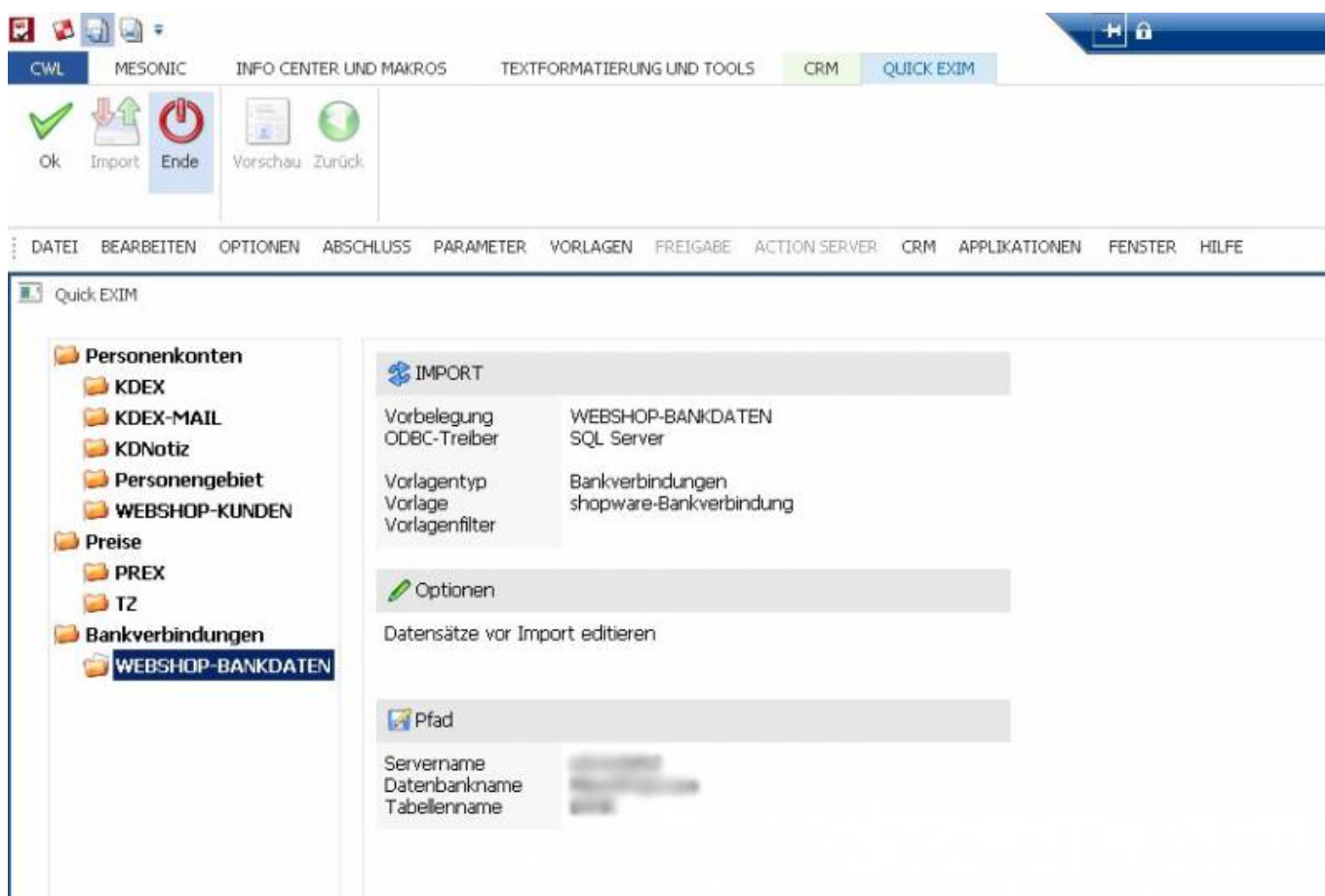
Inhaltsverzeichnis

<i>Import der Bankdaten in Winline</i>	3
---	----------

Import der Bankdaten in Winline



Wählen Sie den WEBSHOP-BANKDATEN – Import per Doppelklick oder OK (grüner Haken).



In dieser Tabelle werden Ihnen alle zu importierenden Bankdaten angezeigt

Importvorschau

Im...	Konto	Ba...	Beschreibung	Land	BLZ	BIC	Bank-Kontonummer	IBAN	Mandats-ID	Mand...
✓	5002299	0	WEB-SHOP	DE						0
✓	5002311	0	WEB-SHOP	DE						0
✓	5002371	0	WEB-SHOP	DE						0
✓	5002372	0	WEB-SHOP	DE						0
✓	30568	0	WEB-SHOP	DE						0
✓	5001043	0	WEB-SHOP	DE						0
✓	5002444	0	WEB-SHOP	DE						0
✓	5002503	0	WEB-SHOP	DE						0
✓	28567	0	WEB-SHOP	DE						0
✓	5002808	0	WEB-SHOP	AT						0
✓	25153	0	WEB-SHOP	DE						0
✓	5002954	0	WEB-SHOP	DE						0
✓	5003011	0	WEB-SHOP	DE						0
✓	5003161	0	WEB-SHOP	DE						0
✓	5003212	0	WEB-SHOP	DE						0
✓	5002267	0	WEB-SHOP	DE						0

Geprüfte Datensätze: 19
Ungültig: 3

Lassen Sie alle Zeilen prüfen. Importieren Sie die Kundendaten in die WINLINE.

From:

<http://wiki.fibu-schnittstelle.de/> - **Dokumentation Fibu-Schnittstellen der Jera GmbH**

Permanent link:

<http://wiki.fibu-schnittstelle.de/doku.php?id=shopware2meso:belegedit:importbank>

Last update: **2018/08/23 12:59**

