



Jera Software GmbH

Reutener Straße 4
79279 Vörstetten

Inhaltsverzeichnis

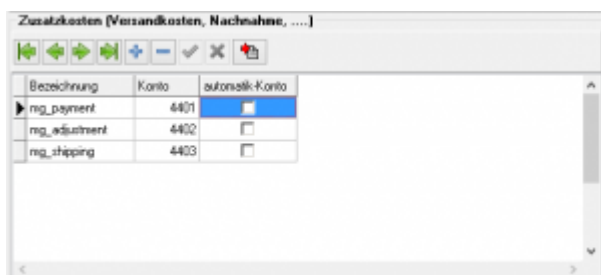
| | |
|---------------------------------|---|
| Sachkonten Verkauf | 3 |
| Allgemein | 3 |
| Versandkosten und Co. | 3 |



Sachkonten Verkauf

Allgemein

Versandkosten und Co.

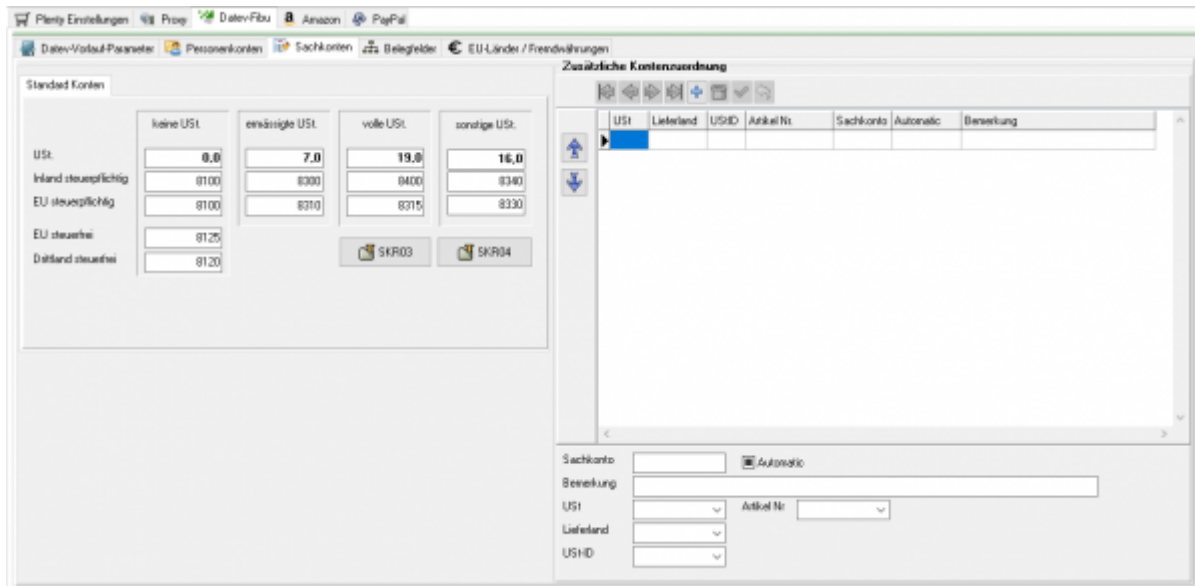


Die Schnittstelle ordnet zusätzlichen Kosten, wie Versandkosten, Nachnahmegebühren oder Gutscheine festen Bezeichnungen zu. Sie haben hier die Möglichkeit diese zusätzlichen Erlöskonten zuzuordnen. Mit diesem Button können Sie die Default-Belegung erzeugen.

Folgende Einstellungen können Sie machen:

| Kürzel | Beschreibung |
|--------------------|--|
| mg_shipping | Versandkosten |
| mg_discount | Rabatt auf den Rechnungsbetrag |
| mg_payment | Zusatzkosten auf Zahlungen (Magento Shop |
| mg_adjustment | Anpassungen des Rechnungsbetrags |
| mg_affiliat | Affiliate Discount Modul |
| mg_extrapayment | Extension Payment Extra Charge |
| mg_fomannsurcharge | Fooman Surcharge |

Es kann unter Datev Einstellungen / Sachkonto / Versandkosten & Co jetzt auch ein Sachkonto für einzelne Artikel hinterlegt werden. Dies wird dann für die Verbuchung genutzt.



Weiter zu: [Belegfelder](#)

Zurück zu: [Personenkonto](#)

From:

<http://wiki.fibu-schnittstelle.de/> - **Dokumentation Fibu-Schnittstellen der Jera GmbH**

Permanent link:

http://wiki.fibu-schnittstelle.de/doku.php?id=shopware2datev:datev:ledger_menu&rev=1535014170

Last update: **2018/08/23 10:49**

