



Jera Software GmbH

Reutener Straße 4
79279 Vörstetten

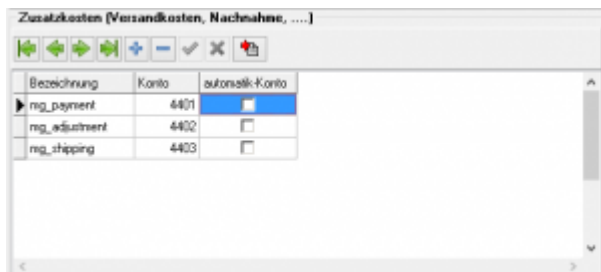
Inhaltsverzeichnis

Sachkonten Verkauf	3
Allgemein	3
Versandkosten und Co.	3

Sachkonten Verkauf

Allgemein

Versandkosten und Co.

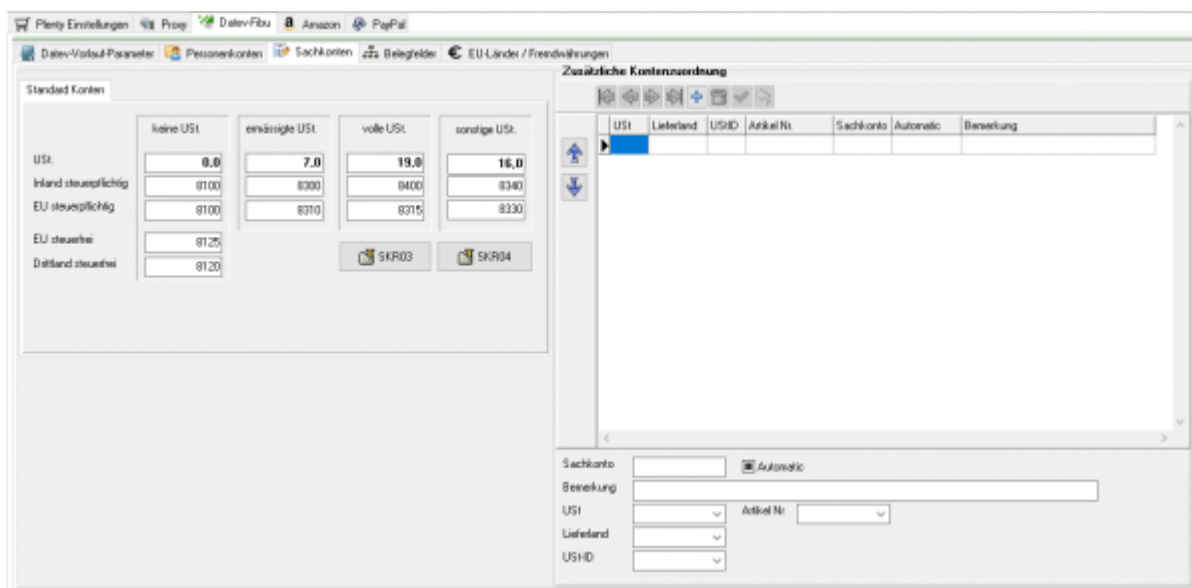


Die Schnittstelle ordnet zusätzlichen Kosten, wie Versandkosten, Nachnahmegebühren oder Gutscheine festen Bezeichnungen zu. Sie haben hier die Möglichkeit diese zusätzlichen Erlöskonten zuzuordnen. Mit diesem Button können Sie die Default-Belegung erzeugen.

Folgende Einstellungen können Sie machen:

Kürzel	Beschreibung
mg_shipping	Versandkosten
mg_discount	Rabatt auf den Rechnungsbetrag
mg_payment	Zusatzkosten auf Zahlungen (Magento Shop)
mg_adjustment	Anpassungen des Rechnungsbetrags
mg_affiliat	Affiliate Discount Modul
mg_extrapayment	Extension Payment Extra Charge
mg_fomannsurcharge	Fooman Surcharge

Es kann unter Datev Einstellungen / Sachkonto / Versandkosten & Co jetzt auch ein Sachkonto für einzelne Artikel hinterlegt werden. Dies wird dann für die Verbuchung genutzt.



From:

<http://wiki.fibu-schnittstelle.de/> - **Dokumentation Fibu-Schnittstellen der Jera GmbH**

Permanent link:

http://wiki.fibu-schnittstelle.de/doku.php?id=shopware2datev:datev:ledger_menu&rev=1503916203

Last update: **2017/08/28 12:30**

