



Jera Software GmbH

Reutener Straße 4
79279 Vörstetten

Inhaltsverzeichnis

Temporärpfad gelöscht

Von Zeit zu Zeit kann es vorkommen, dass der in der Schnittstelle hinterlegte Pfad für die Ausgabe der Dateien gelöscht wird und es infolgedessen zu der in Abb. 1 gezeigten Fehlermeldung kommt.

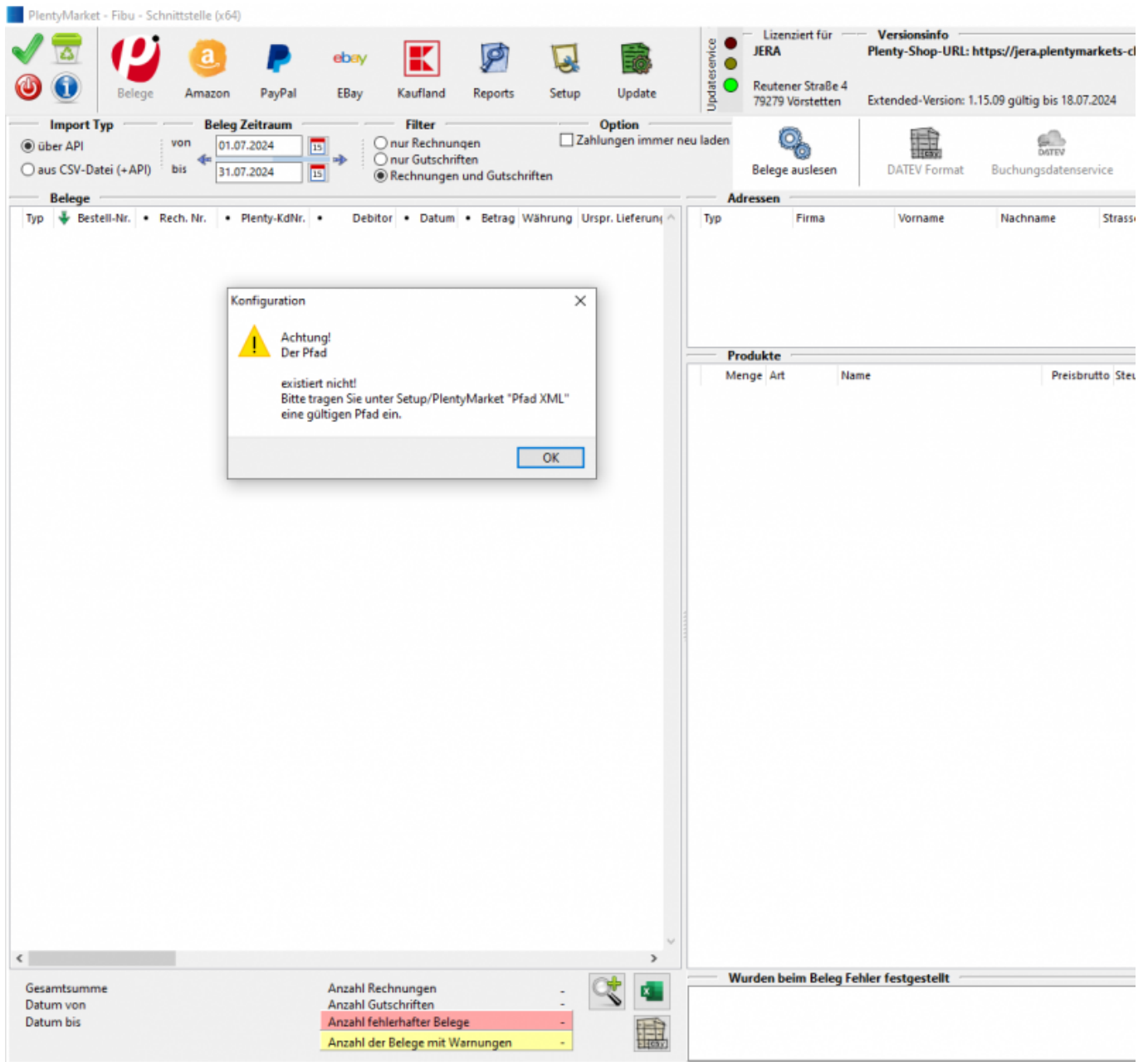


Abb. 1

Sollte diese Fehlermeldung auftreten, muss der Pfad für die Ausgabedatei neu hinterlegt werden. Sie finden das entsprechende Feld im Setup unter „Einstellungen“ in der Funktion „Allgemeine Einstellungen“. In Abb. 2 ist das Feld beispielhaft für die Schnittstelle „Plenty 2 DATEV“ gezeigt.

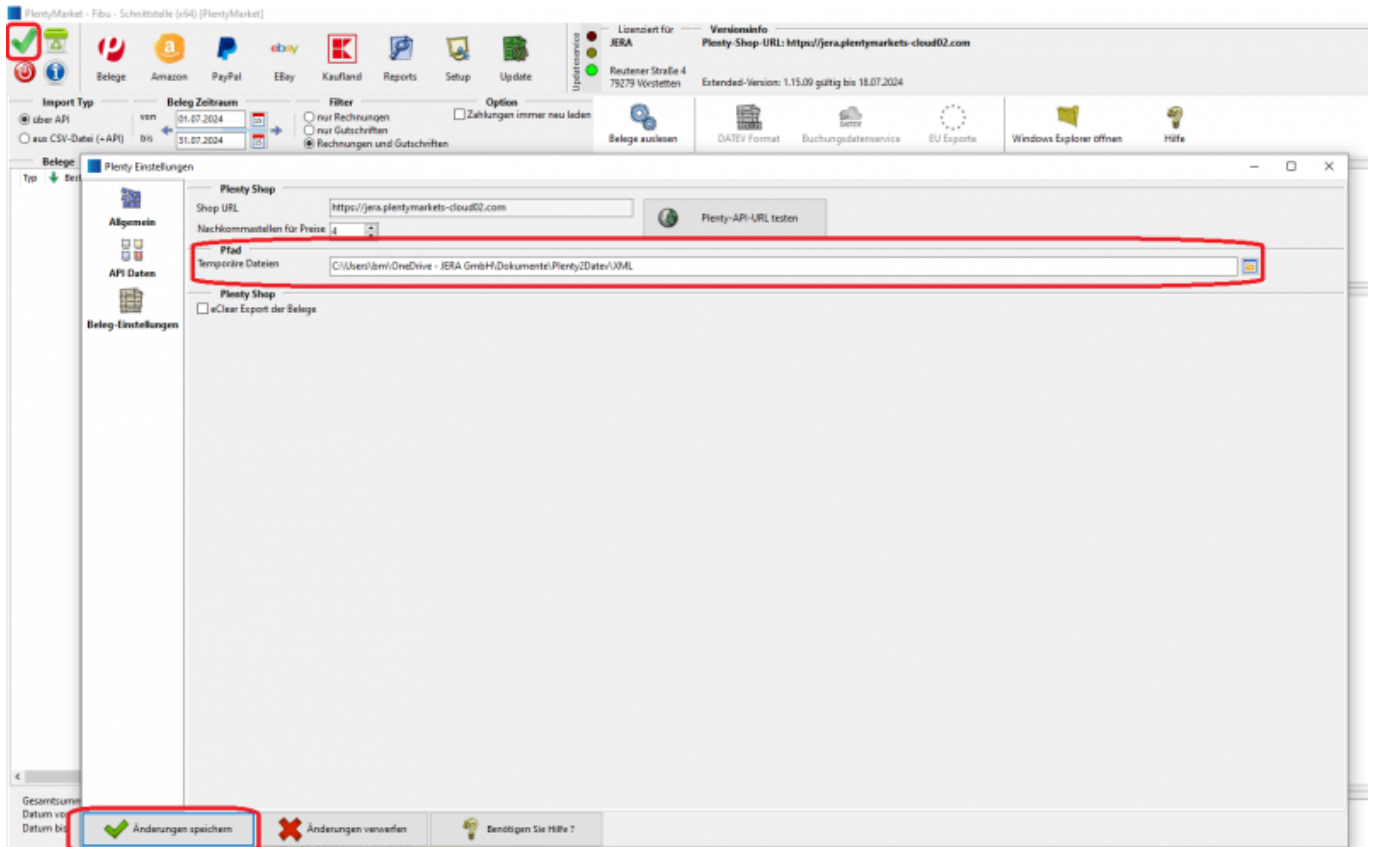


Abb. 2

Bitte speichern Sie Ihren Eintrag zweimal, einmal über den Button „Änderungen speichern“ und einmal über den grünen Haken links oben in der Schnittstelle „Einstellungen speichern“.

From: <http://wiki.fibu-schnittstelle.de/> - **Dokumentation Fibu-Schnittstellen der Jera GmbH**

Permanent link: <http://wiki.fibu-schnittstelle.de/doku.php?id=problems:temporaerpfad>

Last update: **2024/08/06 16:10**

