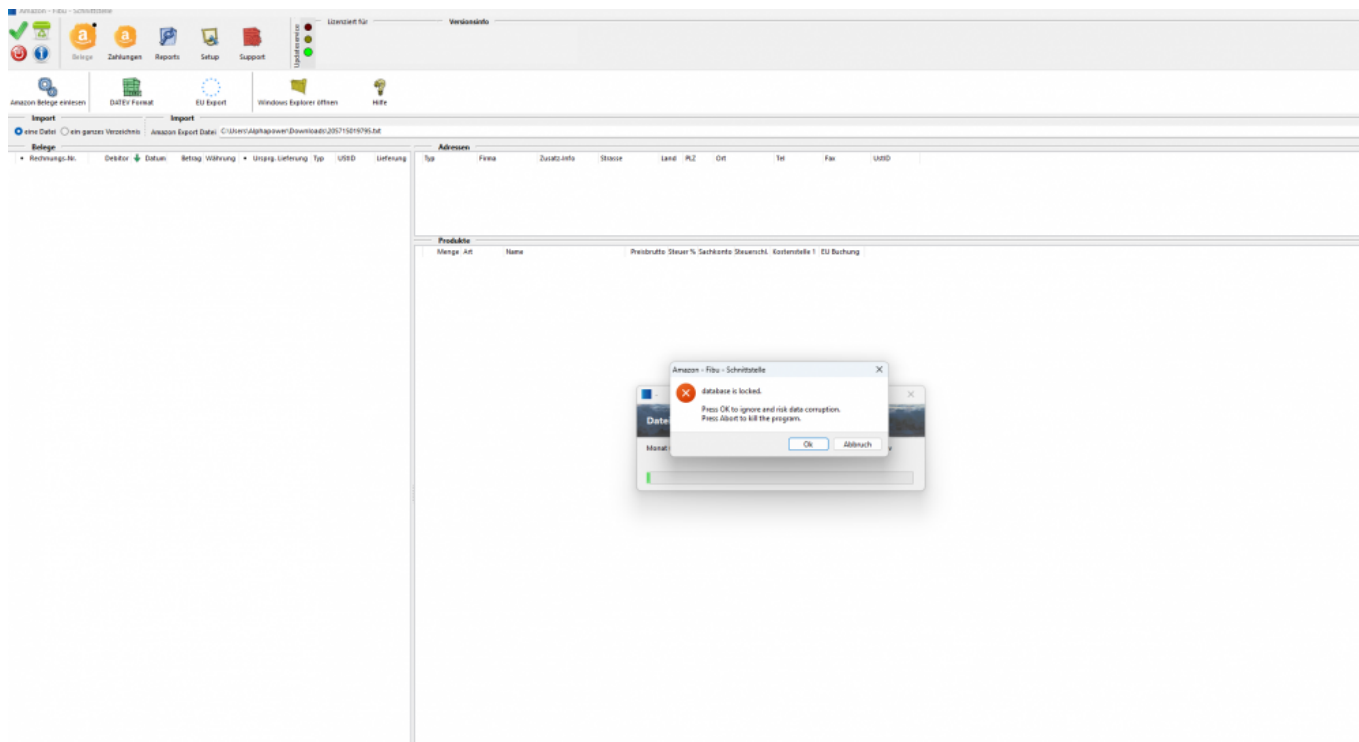


**Jera Software GmbH**

Reutener Straße 4  
79279 Vörsstetten

# Inhaltsverzeichnis

Erhalten Sie die in der Abbildung gezeigte Fehlermeldung „Database ist locked“, ist bereits eine andere Instanz der Software geöffnet. Ggf. läuft diese unsichtbar im Hintergrund.



Bitte öffnen Sie den Taskmanager und beenden Sie alle offenen Instanzen der Software. Anschließend können Sie die Software wie gewohnt nutzen.

From:

<http://wiki.fibu-schnittstelle.de/> - **Dokumentation Fibu-Schnittstellen der Jera GmbH**

Permanent link:

[http://wiki.fibu-schnittstelle.de/doku.php?id=problems:database\\_locked&rev=1710761902](http://wiki.fibu-schnittstelle.de/doku.php?id=problems:database_locked&rev=1710761902)

Last update: **2024/03/18 12:38**

