



Jera Software GmbH

Reutener Straße 4
79279 Vörsstetten

Inhaltsverzeichnis

Import CDiscount Kontoauszug 3

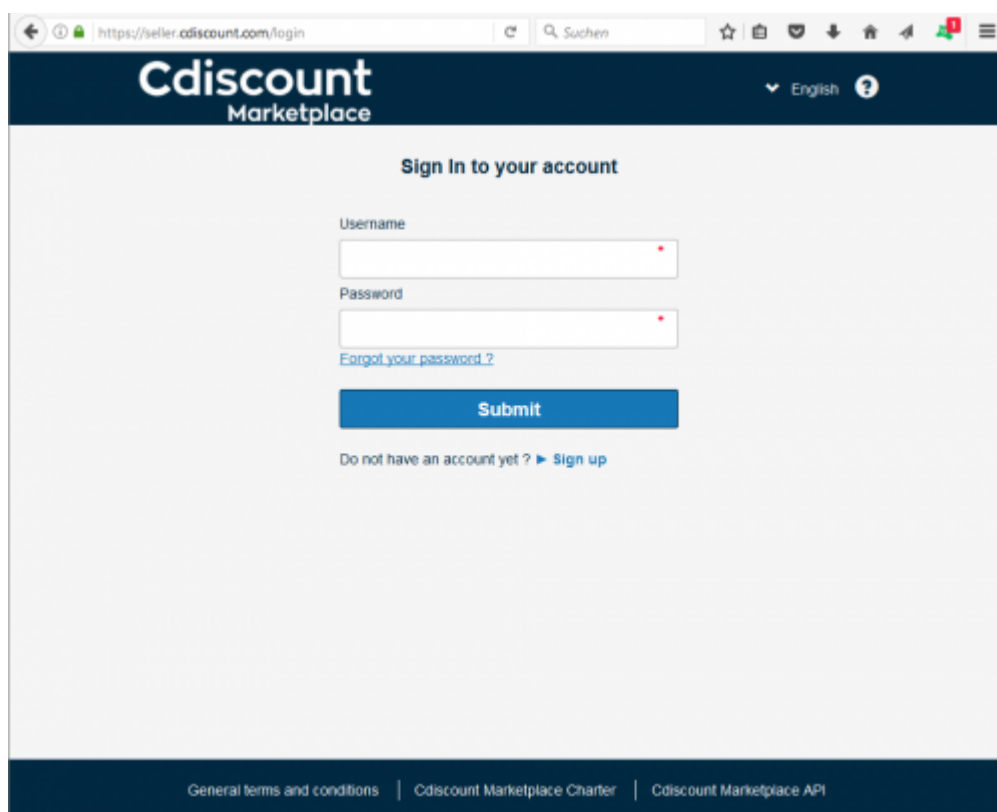
Export des Kontoauszugs im CDiscount Backend 3

CDiscount Kontoauszug einlesen 3

Import CDiscount Kontoauszug

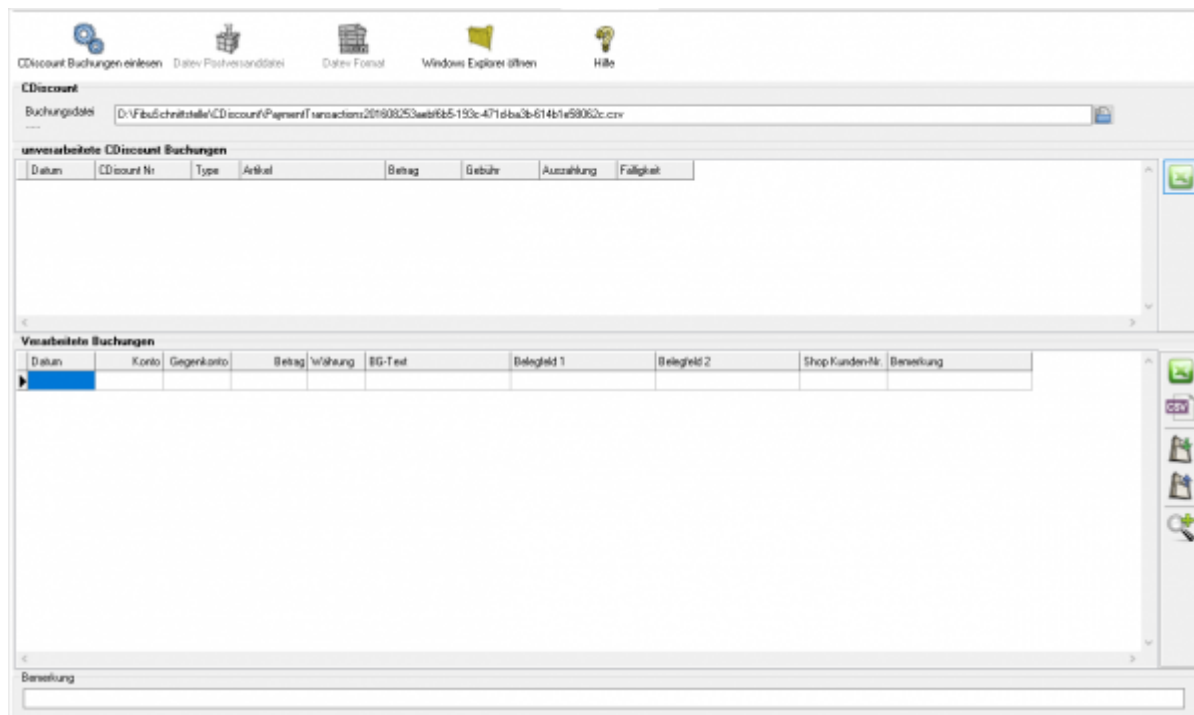
Export des Kontoauszugs im CDiscount Backend

Wählen Sie sich im CDiscount Händler-Backend ein:



The screenshot shows the login page of the CDiscount Marketplace. The browser address bar displays 'https://seller.cddiscount.com/login'. The page header includes the 'Cdiscount Marketplace' logo and a language selector set to 'English'. The main content area is titled 'Sign In to your account' and contains a login form with fields for 'Username' and 'Password', each with a red asterisk indicating a required field. Below the password field is a link for 'Forgot your password?'. A blue 'Submit' button is positioned below the form. At the bottom of the form, there is a link for 'Do not have an account yet? ► Sign up'. The footer of the page contains links for 'General terms and conditions', 'Cdiscount Marketplace Charter', and 'Cdiscount Marketplace API'.

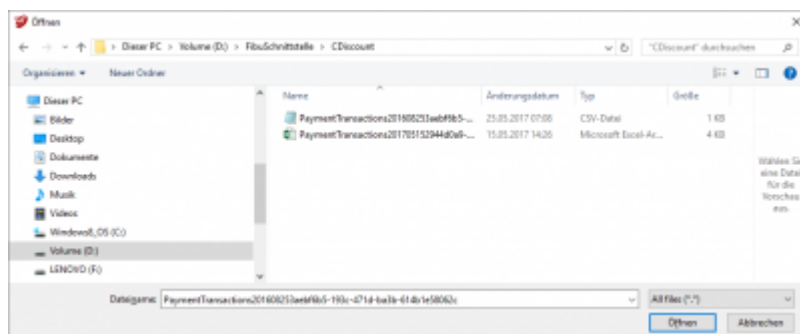
CDiscount Kontoauszug einlesen



Zuerst wählen Sie die Datei aus, die Sie heruntergeladen haben.



Drücken Sie auf den Button hinter dem Dateinamen. Es öffnet sich folgende Maske:



Im Benutzerverzeichnis wählen Sie das Unterverzeichnis „Download“. Dort finden Sie den Kontoauszug.

Klicken Sie nun auf den Button „CDiscoun... Buchungen einlesen“.

Der Import kann folgendermaßen aussehen:

CDiscoun Buchungen einlesen
Datei Postversanddatei
Datei Format
Windows Explorer öffnen
Hilfe

CDiscoun

Buchungsdatei
D:\FibuSchnittstelle\CDiscoun\PaymentTransactions201608253aeb825193c471dba3b614b1e58062c.csv

unverarbeitete CDiscount Buchungen

Datum	CDiscoun Nr.	Type	Artikel	Betrag	Gebühr	Auszahlung	Fälligkeit

Verarbeitete Buchungen

Datum	Konto	Gegenkonto	Betrag	Währung	BG-Text	Belegfeld 1	Belegfeld 2	Shop Kunden-Nr.	Bemerkung
24.04.2017	12400	270727	43.90	EUR		176684		176727	
24.04.2017	47600	12400	6.59	EUR	CDiscoun G	176684			
24.04.2017	12400	271231	82.82	EUR		177354		171231	
24.04.2017	47600	12400	13.90	EUR	CDiscoun Ge	177354			

Bemerkung

Weiter zu: [Einstellungen CDiscount](#)

Zurück zu: [CDiscount-Zahlungen](#)

From:

<http://wiki.fibu-schnittstelle.de/> - **Dokumentation Fibu-Schnittstellen der Jera GmbH**

Permanent link:

http://wiki.fibu-schnittstelle.de/doku.php?id=plenty:cdiscoun:pass_sheets

Last update: **2025/11/19 10:17**

