



**Jera Software GmbH**

Reutener Straße 4  
79279 Vörstetten

# Inhaltsverzeichnis

## Anlegen der Rolle für den API-User

Um der Schnittstelle Zugriff auf die Daten in Plentymarkets zu gewähren, muss ein sogenannter API-User angelegt sein, welcher bestimmte Rechte benötigt. Im Folgenden ist beschrieben, wie Sie die notwendigen Rechte vergeben.

Bitte wählen Sie sich im Backend von Plentymarkets ein. Dort wechseln Sie bitte, wie in Abbildung 1, dargestellt in den Bereich „Einrichtungen“. Im seitlichen Menü wählen Sie bitte den Menüpunkt „Rollen“ und vergeben über das „+“-Symbol eine neue Rolle (Abb. 1).

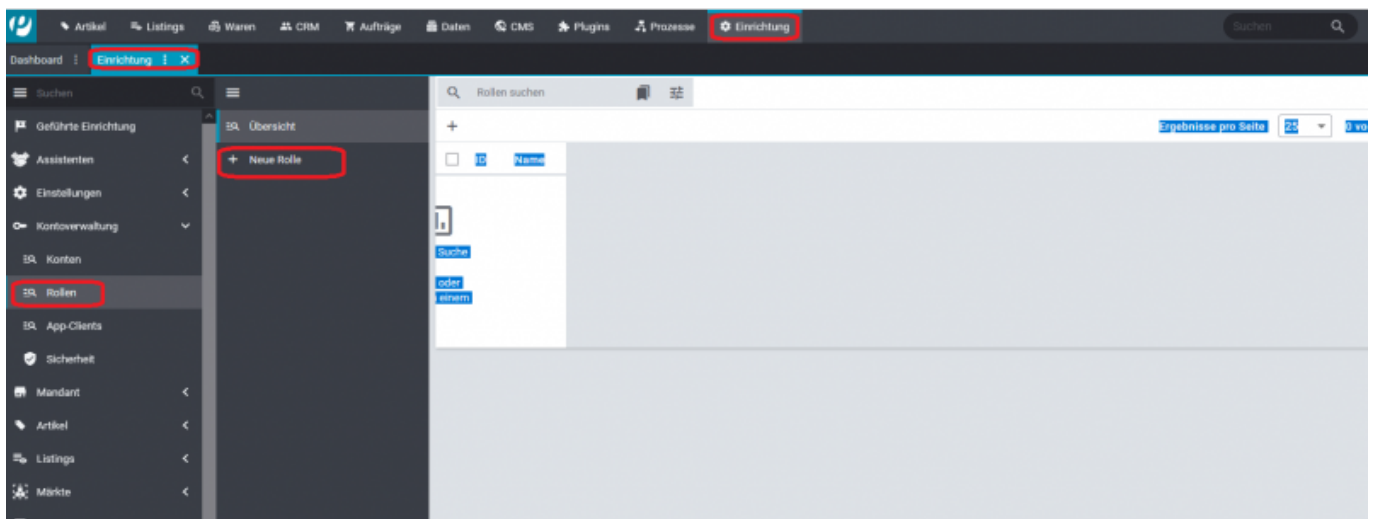


Abb. 1

Bitte vergeben Sie für die neue Rolle einen Namen für den API-User und aktivieren Sie die Berechtigungen wie in den Abbildungen 2 bis 7 dargestellt.

1.) Aktivieren Sie bitte die Checkboxen für „Waren“, „CRM“, „Aufträge“, „Daten“, „CMS“ und „Einrichtung“ (Abb. 2).

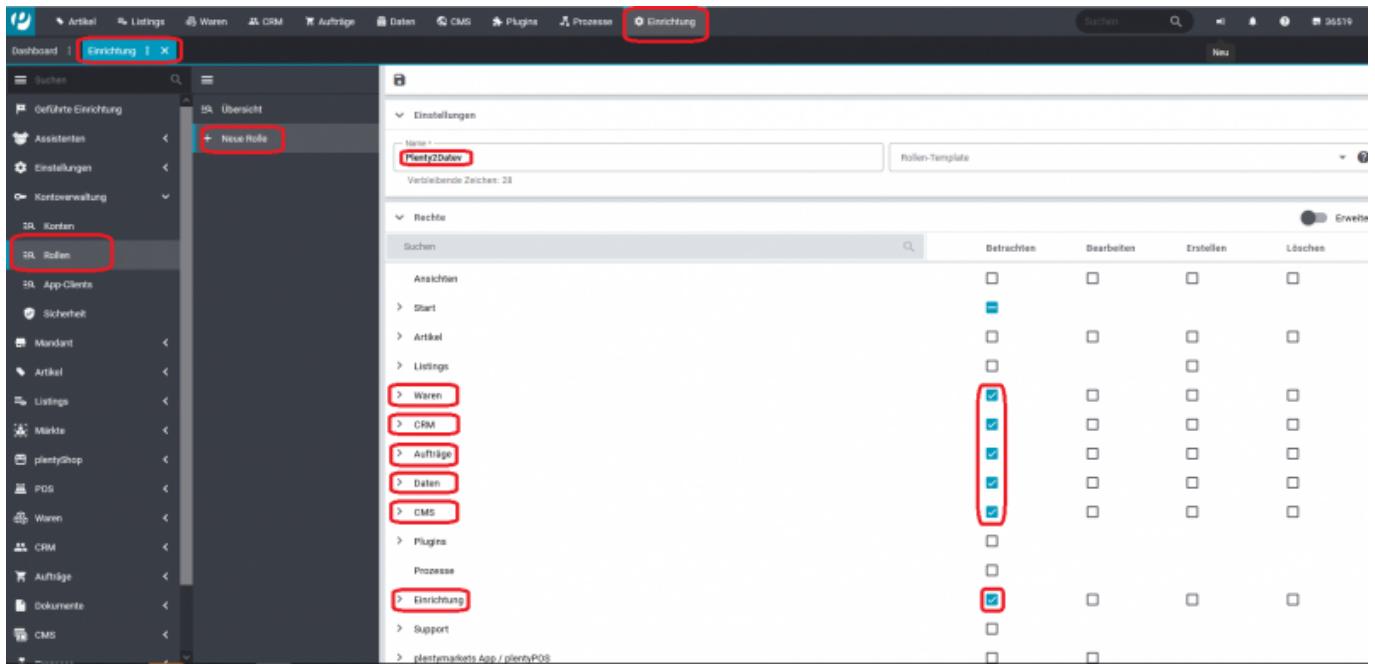


Abb. 2

2.) Aktivieren Sie bitte im Bereich „Verteilerlager“ alle Optionen (Abb. 3).

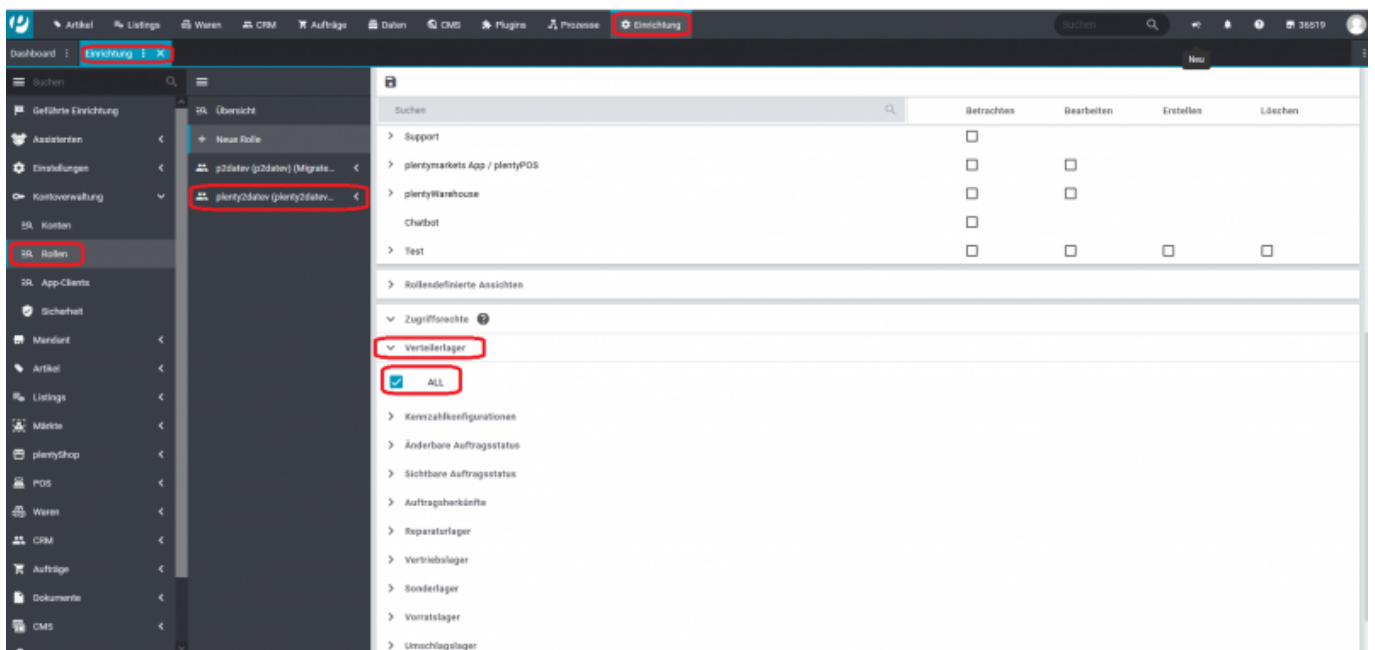


Abb. 3

3.) Aktivieren Sie bitte im Bereich „Sichtbare Auftragsstatus“ alle Optionen (Abb. 4).

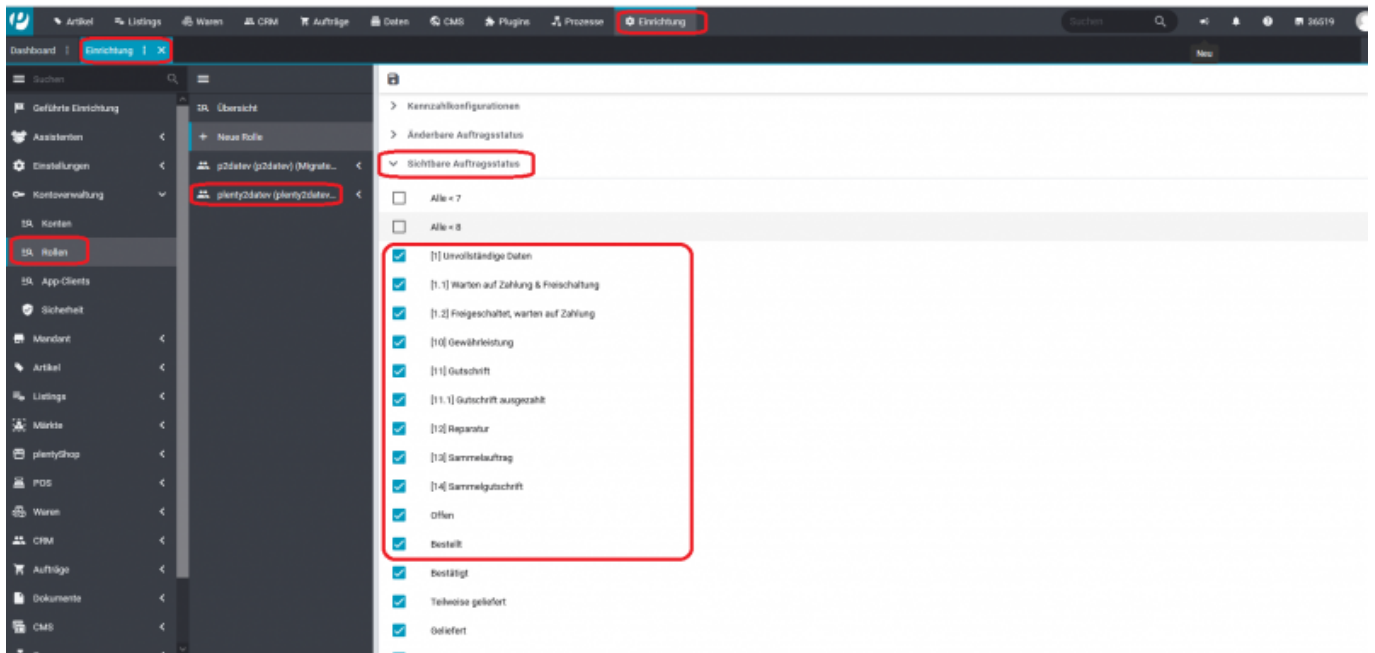


Abb. 4

**Hinweis:** Indem Sie einen Eintrag aktivieren und dann die Tastenkombination „STRG + A“ drücken werden alle Einträge aktiviert und Sie müssen nicht alle Optionen einzeln aktivieren (Abb. 5). Die aktivierten Optionen zeigen die Herkünfte der Zahlungen.

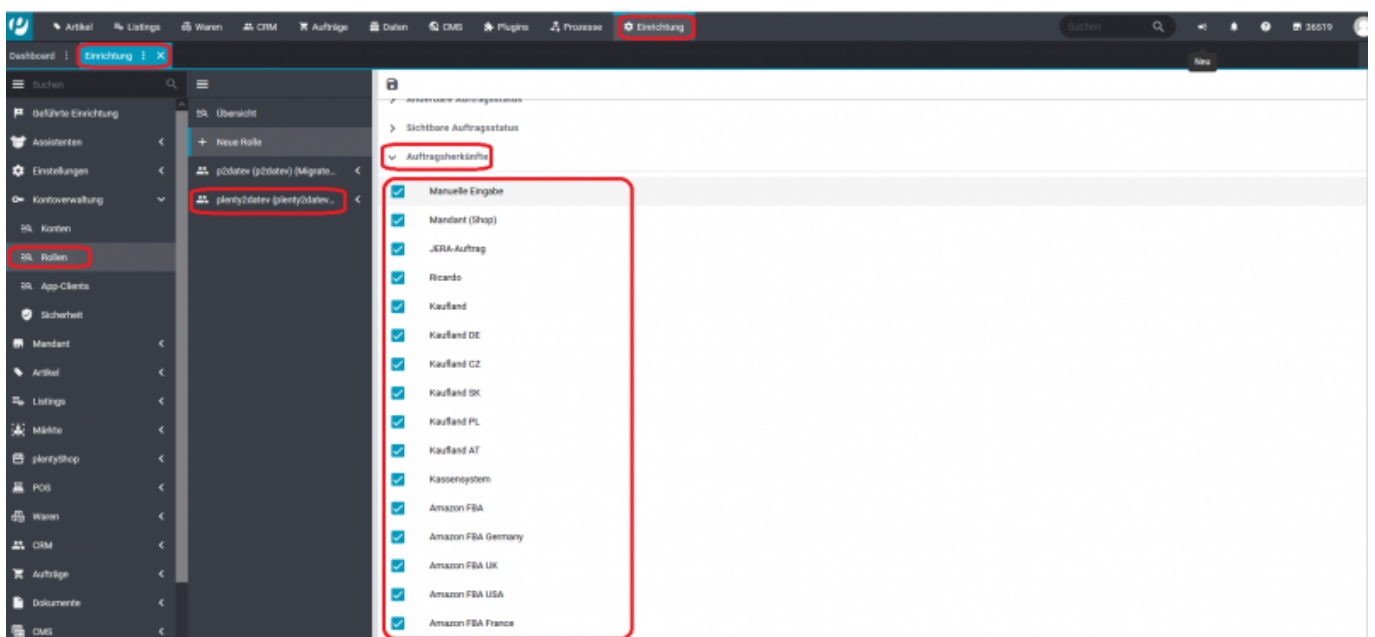


Abb. 5

4.) Aktivieren Sie bitte alle Lager (Abb. 6).

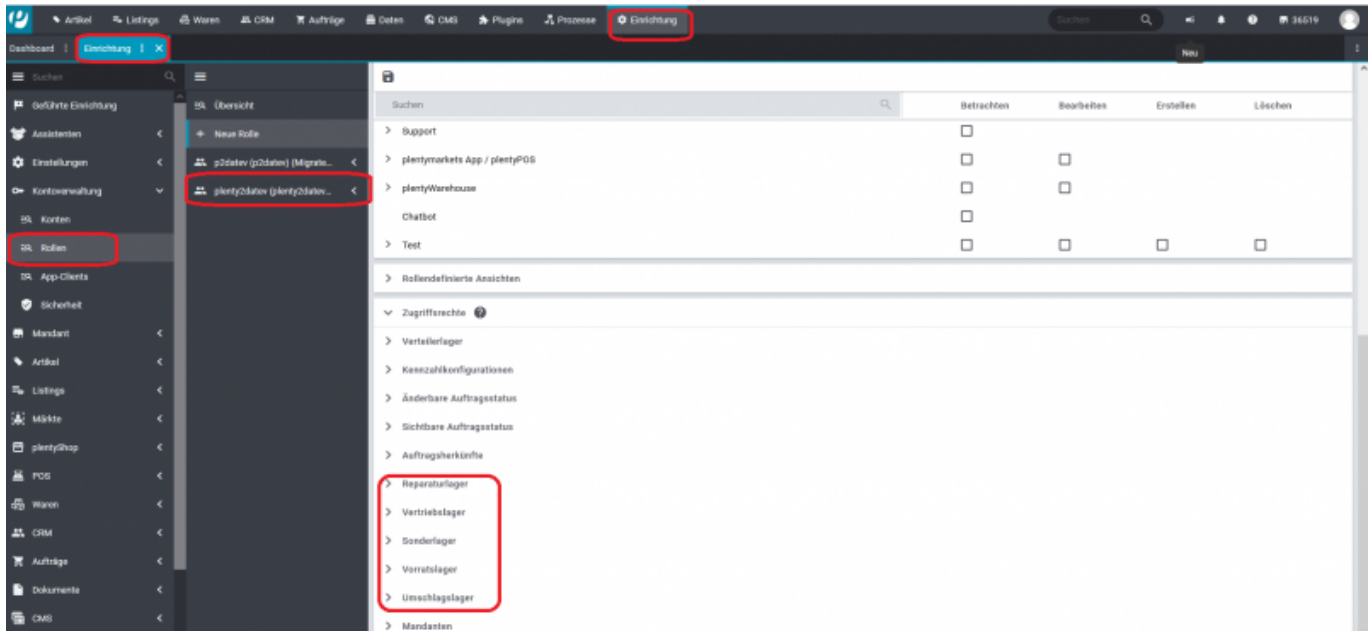


Abb. 6

5.) Aktivieren Sie bitte alle Mandanten (Abb. 7).

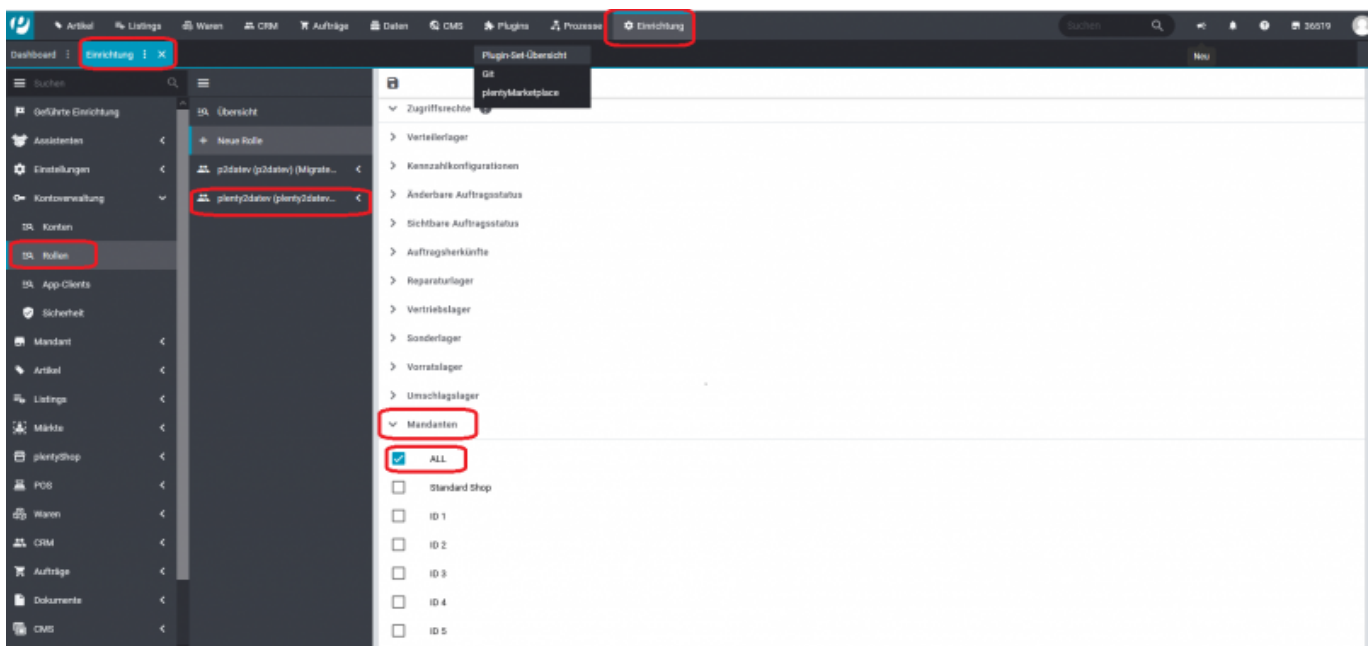


Abb. 7

Bitte speichern Sie nun die neu angelegte Rolle über das Symbol „Diskette“ ab. Anschließend melden Sie sich in Plentymarkets einmal ab und rufen das Programm im Anschluss erneut auf.

Im Backend von Plentymarkets öffnen Sie bitte den Bereich „Einrichtung“. Im seitlichen Menü wählen Sie den Menüpunkt „Konten“ und vergeben über das „+“-Symbol ein neues Konto, in welchem Sie den zuvor angelegten Benutzer hinterlegen (Abb. 8).

Bitte vergeben Sie für den Benutzer ein Passwort Ihrer Wahl. Beachten Sie, dass dieses nur Gross- und

Kleinbuchstaben, sowie Zahlen enthalten darf. Speichern Sie bitte Ihre Eintragungen über das Symbol der Diskette. Die gesetzten Berechtigungen sind nun mit der Rolle des API-Benutzers verknüpft (Abb. 8).

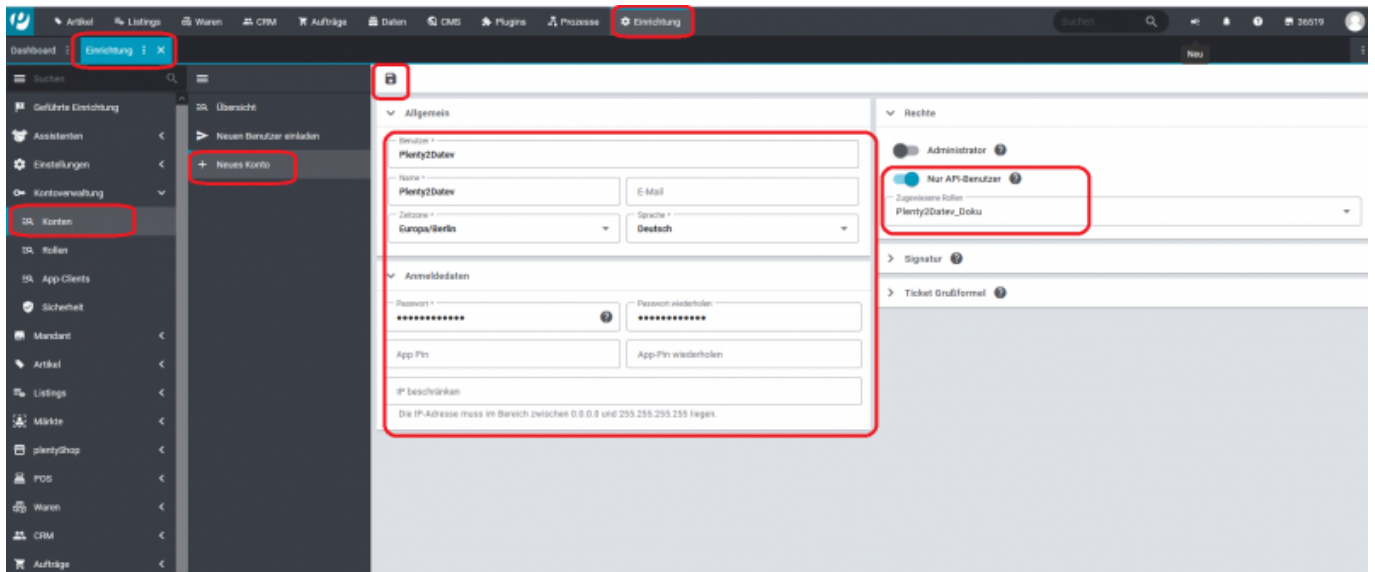


Abb. 8

Wechseln Sie nun in die Schnittstelle „Plenty 2 DATEV“ in den Bereich „Setup“ und wählen dort die „Plenty Einstellungen“. Im Bereich „API Daten“ hinterlegen Sie das Konto und das Passwort. Bitte speichern Sie Ihre Änderungen über den Button „Änderungen speichern“ ab (Abb. 9).

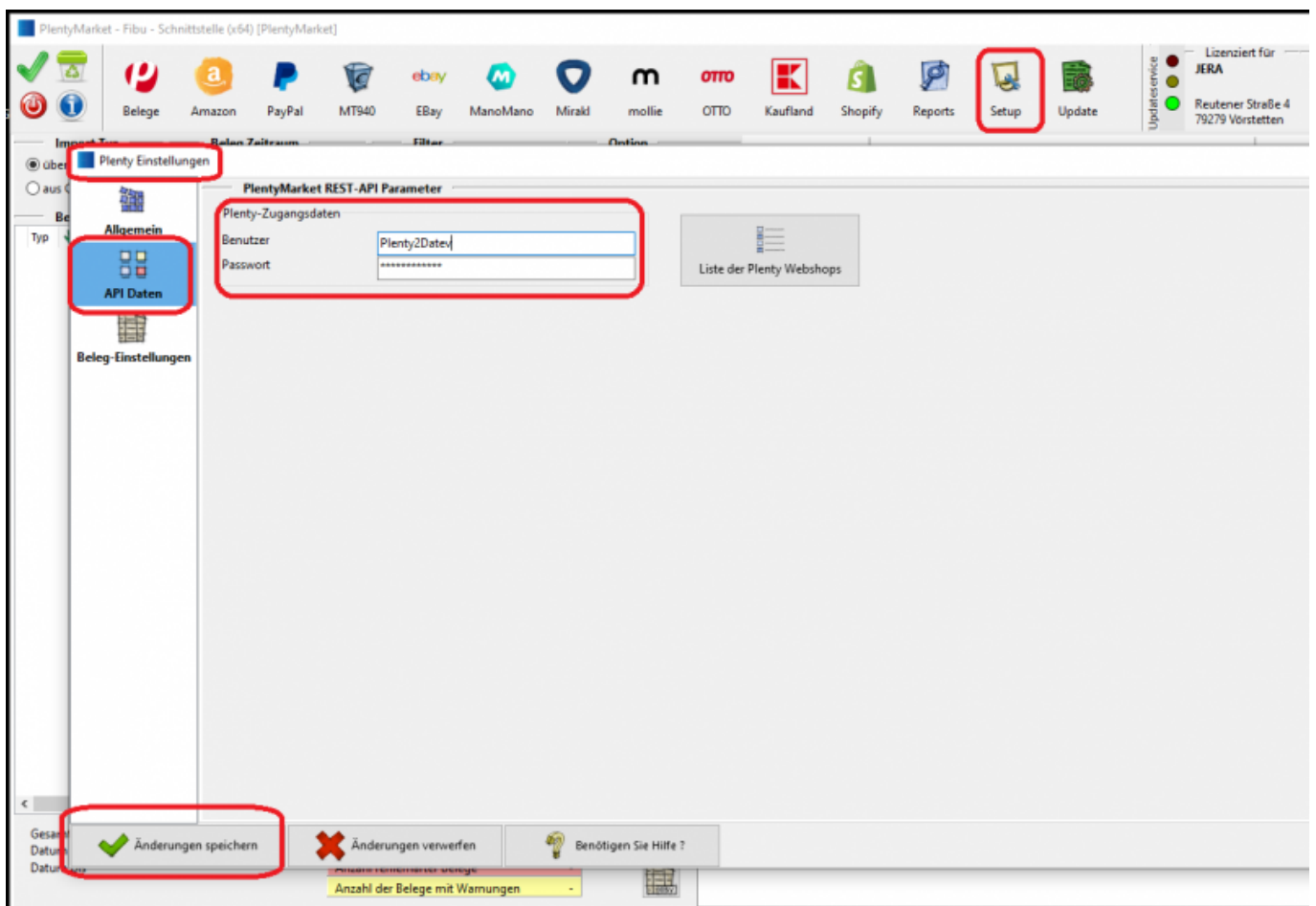


Abb. 9

**Weiter zu:** [Installation](#)

From:

<http://wiki.fibu-schnittstelle.de/> - **Dokumentation Fibu-Schnittstellen der Jera GmbH**

Permanent link:

<http://wiki.fibu-schnittstelle.de/doku.php?id=plenty:benutzerrolle>

Last update: **2025/03/19 16:55**

