



Jera Software GmbH

Reutener Straße 4

79279 Vörstetten

Inhaltsverzeichnis

| | |
|---|---|
| JTL-POS Kassen Einstellungen | 3 |
| JTL Payment Konto Zuordnung | 3 |

JTL-POS Kassen Einstellungen

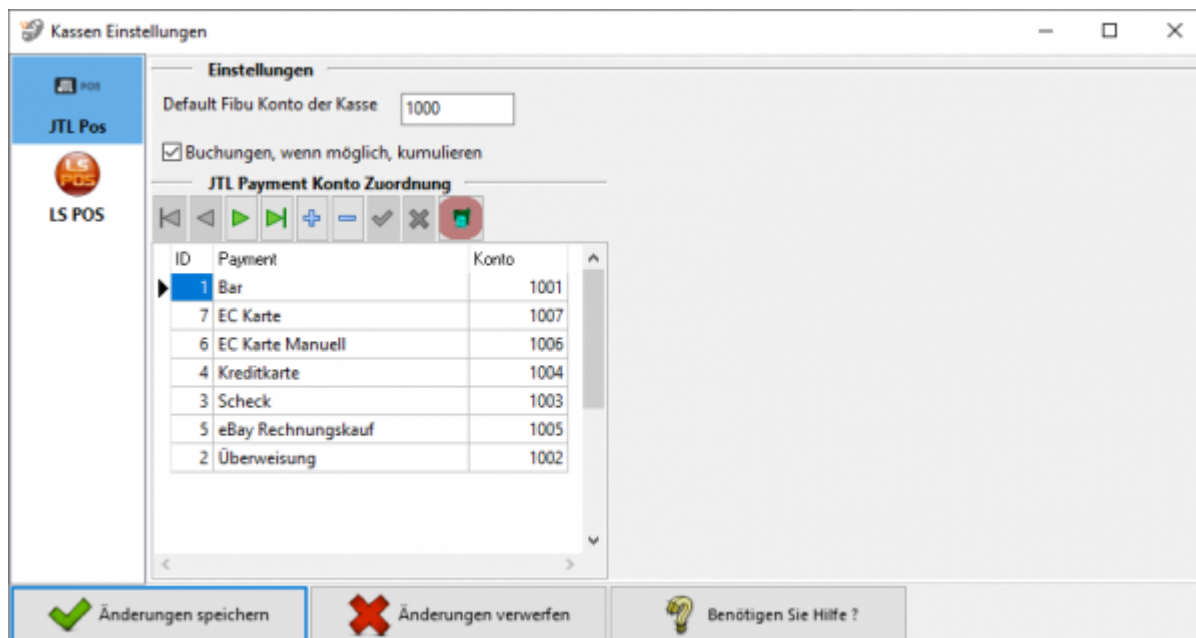
In den Einstellungen für die JTL-Pos können Sie ein Default-Konto für die Kasse festlegen.

Mit der Checkbox können Sie festlegen, ob Buchungen, falls es möglich ist, kumuliert werden sollen.

JTL Payment Konto Zuordnung

Sie können die Payment Konten, die Sie bereits in der JTL-Wawi hinterlegt haben, auslesen.

Dafür klicken Sie auf den grünen Button  an der Tabelle „JTL Payment Konto Zuordnung“.



Sie können in der JTL-Wawi für die Zahlungsarten direkt Konten hinterlegen, auf die die Schnittstelle zugreifen kann.

Diese Einstellung finden Sie in der **JTL-Warenwirtschaft** unter Zahlungen / Zahlungsarten → vereinfachtes Buchungskonto (veraltet).

Hinterlegen Sie hier das entsprechende Konto.

Zahlungen

Zahlungsarten anlegen
Hier legen Sie Ihre Zahlungsarten und die zugehörigen Texte für den Rechnungsdruck an. > [Dokumentation](#)

Zahlungsarten

- Name
- Bankeinzug**
- Bar
- eBay Managed Payments
- eBay Rechnungskauf
- Factoring
- Kreditkarte
- Scheck
- Überweisung

Optionen

eBay-Zahlungsart: - Keine -

Lastschriftverfahren (Bankverbindung wird in DTAUS exportiert)

Auslieferung vor Zahlungseingang möglich Aktiviert für Mahnwesen

Vereinfachtes Buchungskonto (veraltet): 1234 Priorität: 0

Skontoeinstellungen

Wert in Prozent: 0,00

Gültigkeit in Tagen: 0

Drucktexte

Für Sprache: Deutsch

Name: Bankeinzug

Rechnungsdruck vor Zahlungseingang (veraltet) | Rechnungsdruck nach Zahlungseingang (veraltet)

1

Variablen

- Vorgang
- Datum
- Firma
- Globale Texte
- Tabulator
- Verzeichnisse
- Vorgabe

Rohdaten | Vorschau (Text) | Vorschau (Browser)

Anlegen **Löschen** **Speichern** **Abbrechen**

From:

<http://wiki.fibu-schnittstelle.de/> - **Dokumentation Fibu-Schnittstellen der Jera GmbH**

Permanent link:

<http://wiki.fibu-schnittstelle.de/doku.php?id=payment:pos:jtlpossetup>

Last update: **2020/04/14 08:58**

