



**Jera Software GmbH**

Reutener Straße 4  
79279 Vörsstetten

# Inhaltsverzeichnis

**Unzer Kontoauszug erstellen (neu)** ..... 3

**heidelpay Kontoauszug erstellen (alt)** ..... 5

**Unzer Kontoauszug einlesen** ..... 8

**Buchungen bearbeiten** ..... 10

**Datev Export** ..... 10

## Unzer Kontoauszug erstellen (neu)

Loggen Sie sich bitte im Unzer Backend mit Ihren Zugangsdaten ein. Wählen Sie im Menu den Punkt „Transaktionen“ und dann den Reiter „Export/Herunterladen“ aus.

The screenshot shows the 'heidelpay' interface with the 'Transaktionshistorie' (Transaction History) section. The 'Export / Herunterladen' (Export / Download) tab is active. A table lists transaction export options with columns: Transakt., Angelegtes Datum, Kanal, Zeitraum, Filter, Vorlage, and Status. Below the table is an 'Übersicht' (Overview) section with summary statistics.

Transakt.	Angelegtes Datum	Kanal	Zeitraum	Filter	Vorlage	Status
↓	2019/01/01 - 2019/01/01	Alle Transaktionen	2019/01/01 - 2019/01/01	Alle Transaktionen	Fibuexport	Herunterladen
↓	2019/01/01 - 2019/01/01	Alle Transaktionen	2019/01/01 - 2019/01/01	Alle Transaktionen	Fibuexport	Herunterladen
↓	2019/01/01 - 2019/01/01	Alle Transaktionen	2019/01/01 - 2019/01/01	Alle Transaktionen	Fibuexport	Herunterladen
↓	2019/01/01 - 2019/01/01	Alle Transaktionen	2019/01/01 - 2019/01/01	Alle Transaktionen	Fibuexport	Herunterladen

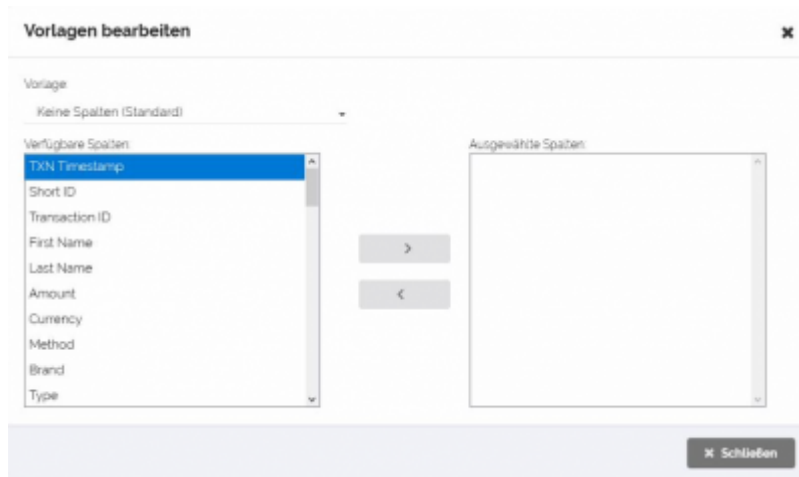
**Übersicht**

ANZAHL TRANSAKTIONEN	GESAMTUMSATZ	VERGLEICH EINKÜNFEN / AUSGABEN
2 TXN	€245,78	€245,78 (Einkünfte) / €0,00 (Ausgaben)
Letzter Zeitraum: 8 TXN	Letzter Zeitraum: 8 TXN	1 TXN / 0 TXN

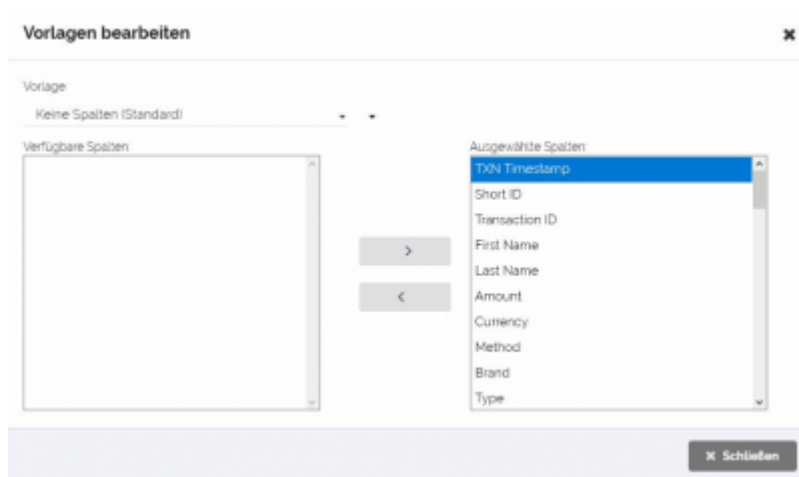
Wählen Sie nun den Kanal aus, den Sie exportieren möchten.

This screenshot shows a dropdown menu for selecting a channel. The menu is open, displaying a list of channels with checkboxes. The 'Alle auswählen' (Select all) option is at the top, followed by a search bar 'Nach Kanal suchen'. The 'Fibuexport' option is selected, indicated by a checkmark.

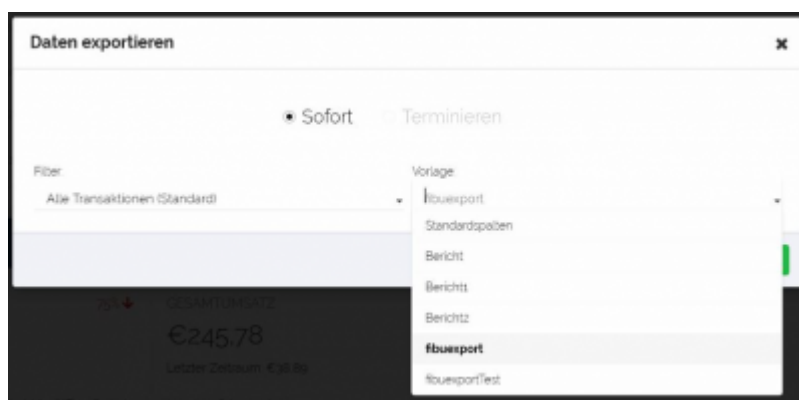
Nun können Sie die Vorlage bearbeiten.  
Auf der rechten Seite finden Sie den Punkt „Vorlage bearbeiten“.



Wählen Sie nun bitte alle Felder für den Export aus.



Wenn Sie die Vorlage „Schliessen“, können Sie einen Namen vergeben.



Sie können nun direkt einen Export erstellen.

**Daten exportieren**

☒ Sofort
 ☐ Terminieren

Filter: Alle Transaktionen (Standard)
 Vorlage: fibuexport

Schließen
Export erstellen

Der erstellte Export erscheint nun in der Liste und kann „heruntergeladen“ werden.

**Transaktionshistorie**

Ein Kanal ausgewählt | 01/01/2025 → 01/01/2025

Erweiterte Suche | Export / Herunterladen

+ Neuer Export

Transakti...	Angefragtes Datum	Kanal	Zeitraum	Filter	Vorlage	Status
↓	2025/01/01 9:59:04 am	HEIDELPAY-POS	2025/01/01 - 2025/01/01	Alle Transaktionen	fibuexport	Herunterladen
↓	2025/01/01 9:49:14 am	HEIDELPAY-POS	2025/01/01 - 2025/01/01	Alle Transaktionen	fibuexport	Herunterladen
↓	2025/01/01 12:54:34 pm	HEIDELPAY-POS	2025/01/01 - 2025/01/01	Alle Transaktionen	fibuexport	Herunterladen
↓	2025/01/01 10:52:30 am	HEIDELPAY-POS	2025/01/01 - 2025/01/01	Alle Transaktionen	fibuexport	Herunterladen

Bitte beachten: Der Export wird nach 1 Tag gelöscht.

**Übersicht** | Widget hinzufügen

ANZAHL TRANSAKTIONEN	GESAMTUMSATZ	VERGLEICH EINKÜNFEN / AUSGABEN
2 TXN	€245,78	€245,78
Letzter Zeitraum: 5 TXN	Letzter Zeitraum: €28,89	1 TXN

Verweise: Manche Widgets zeigen nur Daten der letzten 28 Tage. Der Ladeprozess kann einige Sekunden dauern.

## heidelpay Kontoauszug erstellen (alt)

Loggen Sie sich bitte im heidelpay Backend mit Ihren Zugangsdaten ein.

**hIP** heidelpay Intelligence Platform

Deutsch

Benutzer:

Kennwort:

[Kennwort vergessen ?](#)

**Anmelden**

**Willkommen**

0049 (0) 6221/55170-10  
technik@heidelpay.de  
www.heidelpay.de

Wählen Sie den Zeitraum aus, den Sie exportieren wollen und lassen Sie danach die Liste der Buchungen mit dem Button „Suche“ erstellen.

Suche : Jera GmbH

Von 01.01.2016 00:00:00

Bis 31.01.2016 23:59:59

Heute

Woche

Tag

Monat

Um eine Report zu exportieren, drücken Sie bitte rechts auf den „Export“ Button.

https://test-heidelpay.fibu.net/typ/TestModNew.action? Suche

TEST Klaus.peter.posselt@jena-software.de 18.01.20

Suche: jera-edv.de

Von 31.01.2016 00:00:00 Bis 31.01.2016 23:59:59

Ergebnis: ...

Tab-ID: ...

Vorname: ...

Nachname: ...

Math.: ...

Skort-ID: ...

Email: ...

Fun Typ: ...

Unique-ID: ...

Währung: ...

Betrag: ...

Sub Math.: ...

Erweiterte Suche

Filter speichern/ändern

Filterkombination anwenden

Suchen

Export

Datum

Tab-ID

Skort-ID

Emp.

Name

Wählen

Neutral

Credit

Debit

BGR

Keine Einträge vorhanden.

Danach erscheint folgende Maske:

Export

Meine Vorlagen (Aktualisieren)

Exklusive Spalten

3D Ergebnis

Absender-ID

Absender Typ

Agentname

Anmerkung

Antwort

Bank

Bank Land

Benutzer-ID

Benutzername

Betrag

BIC

Bin

BLZ

Datum

Debit/Credit

Email

Enddatum

Emp.

Fehler Code

Fehler Text

Finanz

Inklusive Spalten

Vorlage speichern unter

Speichern

Format

Endung

Microsoft Excel 2007(.xlsx)

Text Enclosing

Doppelte Anführungszeichen(,,)

Feldnamen

Kurzname

Dezimalseparator

Komma(0,00)

Feldbegrenzer

Semikolon

Encoding

Unicode(UTF8)

Export

Wählen Sie bitte folgende Optionen für den Export:

Spalten	Wählen Sie alle Spalten aus
Endung	Text(.txt)
Feldnamen	Kurzname
Feldbegrenzer	Tabulator
Text Enclosing	Doppelte Anführungszeichen(,,)
Dezimalseparator	Komma(0,00)
Encoding	Unicode(UTF8)

Export

Schließen

Meine Vorlagen (Aktualisieren)

Exklusive Spalten

Inklusive Spalten

3D Ergebnis  
Absender-ID  
Absender-Typ  
Agentname  
Anmerkung  
Antwort  
Bank  
Bank Land  
Benutzer-ID  
Benutzername  
Betrag  
BIC  
Bin  
BLZ  
Datum  
Debit/Credit  
Email  
Enddatum  
Erg.  
Fehler Code  
Fehler Text  
Korrektur

Vorlage speichern unter  **Speichern**

**Format**

Endung  Text Enclosing

Feldnamen  Dezimalseparator

Feldbegrenzer  Encoding

**Export**

Sie haben danach die Möglichkeit dies als Vorlage zu speichern. Hier wurde der Name „fibuxport“ für die Vorlagen gewählt.

Export

Schließen

Meine Vorlagen (Aktualisieren)

Exklusive Spalten

Inklusive Spalten

3D Ergebnis  
Absender-ID  
Absender-Typ  
Agentname  
Anmerkung  
Antwort  
Bank  
Bank Land  
Benutzer-ID  
Benutzername  
Betrag  
BIC  
Bin  
BLZ  
Datum  
Debit/Credit  
Email  
Enddatum  
Erg.  
Fehler Code  
Fehler Text  
Korrektur

Vorlage speichern unter  **Speichern**

**Format**

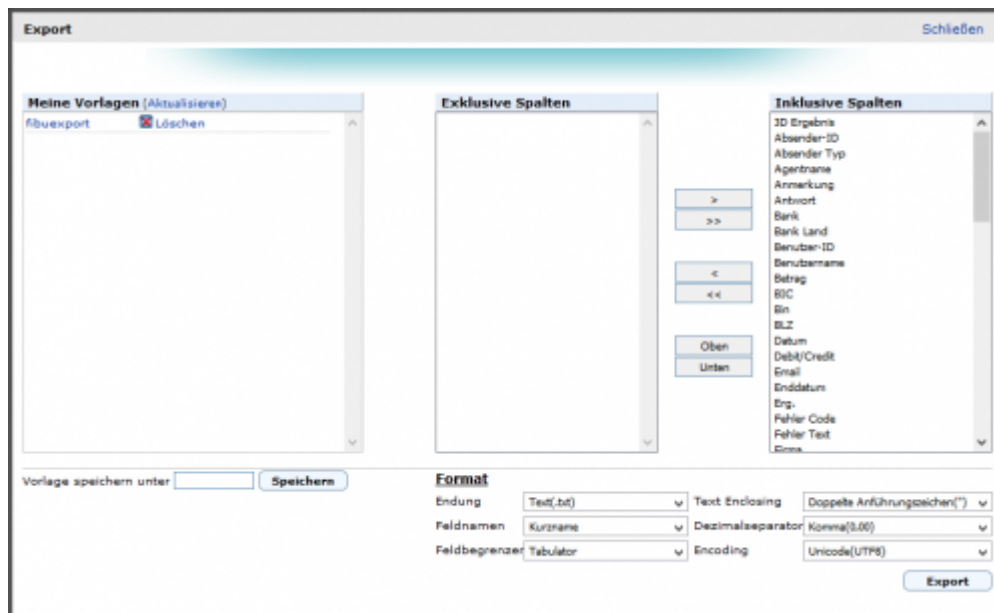
Endung  Text Enclosing

Feldnamen  Dezimalseparator

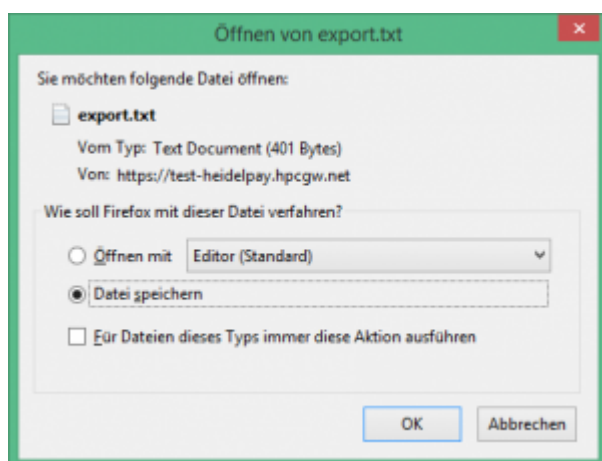
Feldbegrenzer  Encoding

**Export**

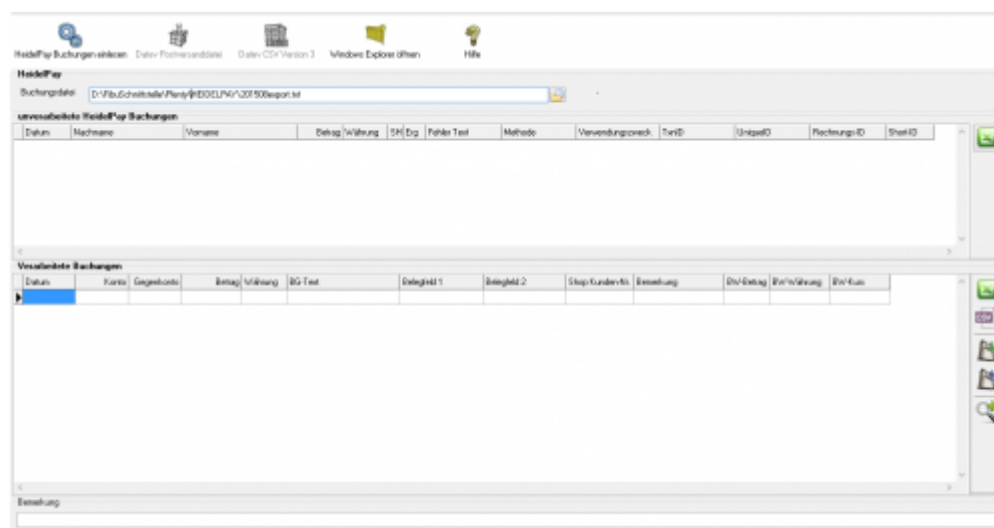
Sie können beim nächsten Mal diese Vorlage wieder benutzen.



Exportieren Sie nun die gewählten Buchungen mit dem „Export“ Button und speichern Sie diese Datei auf Ihrem Rechner ab.

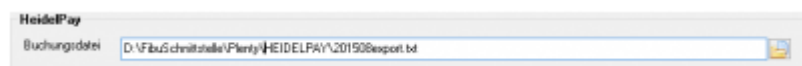


## Unzer Kontoauszug einlesen

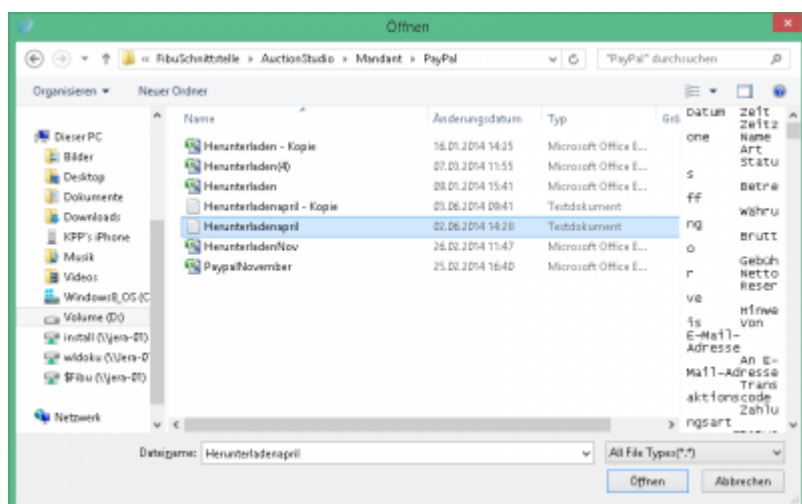




Zuerst wählen Sie die Datei aus, die Sie heruntergeladen haben.



Drücken Sie auf den Button hinter dem Dateinamen. Es öffnet sich folgende Maske:



Im Benutzerverzeichnis wählen Sie das Unterverzeichnis „Download“. Dort finden Sie den Kontoauszug.

Klicken Sie nun auf den Button „Unzer Buchungen einlesen“.

Der Import kann folgendermaßen aussehen:

HeidePay Buchungen										
Datum	Nachname	Vorname	Betrag / Währung	St/Exp	Fehler Text	Methode	Verwendungszweck	TXID	UnzeID	Rechnur
27.06.2015			24.52 EUR	D	903	transaction declined by authorization system	Credit card	362567	2FH4376C0F4E0C	
28.06.2015			275.35 EUR	D	903	transaction declined by authorization system	Credit card	372551	2FH4376C0F494E	
30.06.2015			267.75 EUR	D	903	transaction declined (rejected card)	Credit card	377356	2FH4376C0F803D	
30.06.2015			267.75 EUR	D	903	transaction declined (rejected card)	Credit card	377356	2FH4376C0F803D	
30.06.2015			267.75 EUR	D	903	transaction declined (rejected card)	Credit card	377356	2FH4376C0F803D	
30.06.2015			267.75 EUR	D	903	transaction declined (rejected card)	Credit card	377356	2FH4376C0F803D	

Verarbeitete Buchungen										
Datum	Konto	Gegenkonto	Betrag / Währung	St/Exp	Fehler Text	Einzelid 1	Einzelid 2	Shop-Kunden/Nr.	Bemerkung	
30.06.2015	14800	362504	26.78 EUR			300806		362504		
30.06.2015	14800	364218	61.08 EUR			302238		364218		
30.06.2015	14800	364231	42.08 EUR			302242		364231		
30.06.2015	14800	050008	287.37 EUR							
30.06.2015	14800	050008	276.48 EUR							
30.06.2015	14800	364229	29.67 EUR			302275		364229		
30.06.2015	14800	364242	55.04 EUR			302281		364242		
30.06.2015	14800	290241	376.75 EUR			300872		190241		
30.06.2015	14800	227628	16.30 EUR			302301		127628		
30.06.2015	14800	171134	44.38 EUR			302376		71134		
30.06.2015	14800	050008	71.28 EUR							
30.06.2015	14800	337119	50.04 EUR			302384		237119		

### • unverarbeitete Unzer Buchungen

**Diese Buchungen werden nicht an die Finanzbuchhaltung übergeben und müssen manuell gebucht werden.**

In den meisten Fällen handelt es sich um abgelehnte Kartenzahlungen. Kontrollieren

Sie bitte diese Buchungen. Falls Buchungen nicht übernommen wurden, informieren Sie uns bitte, damit wir diese Buchungen in die Schnittelle integrieren können. Diese Buchungen sollte Ihr Steuerberater von Hand nachbuchen.

- **Fehlerhafte Buchungen in den „Verarbeiteten Buchungen“**

Bevor Sie die Postversanddatei oder die Datev EXTF Datei erstellen, können Sie hier nicht zugeordnete Buchungen korrigieren. Mit der Lupe haben Sie die Möglichkeit, nur diese Buchungen anzuzeigen. Tragen Sie bitte in das Belegfeld1 die korrekte Rechnungs- oder Gutschrifts-Nummer ein. Falls Sei über Einzeldebitoren buchen, müssen Sie auch das Debitorenkonto korrigieren.

## Buchungen bearbeiten

## Datev Export

From:

<http://wiki.fibu-schnittstelle.de/> - Dokumentation Fibu-Schnittstellen der Jera GmbH

Permanent link:

[http://wiki.fibu-schnittstelle.de/doku.php?id=heidelpay:pass\\_sheets&rev=1689320305](http://wiki.fibu-schnittstelle.de/doku.php?id=heidelpay:pass_sheets&rev=1689320305)

Last update: **2023/07/14 09:38**

