



**Jera Software GmbH**

Reutener Straße 4  
79279 Vörstetten

# Inhaltsverzeichnis

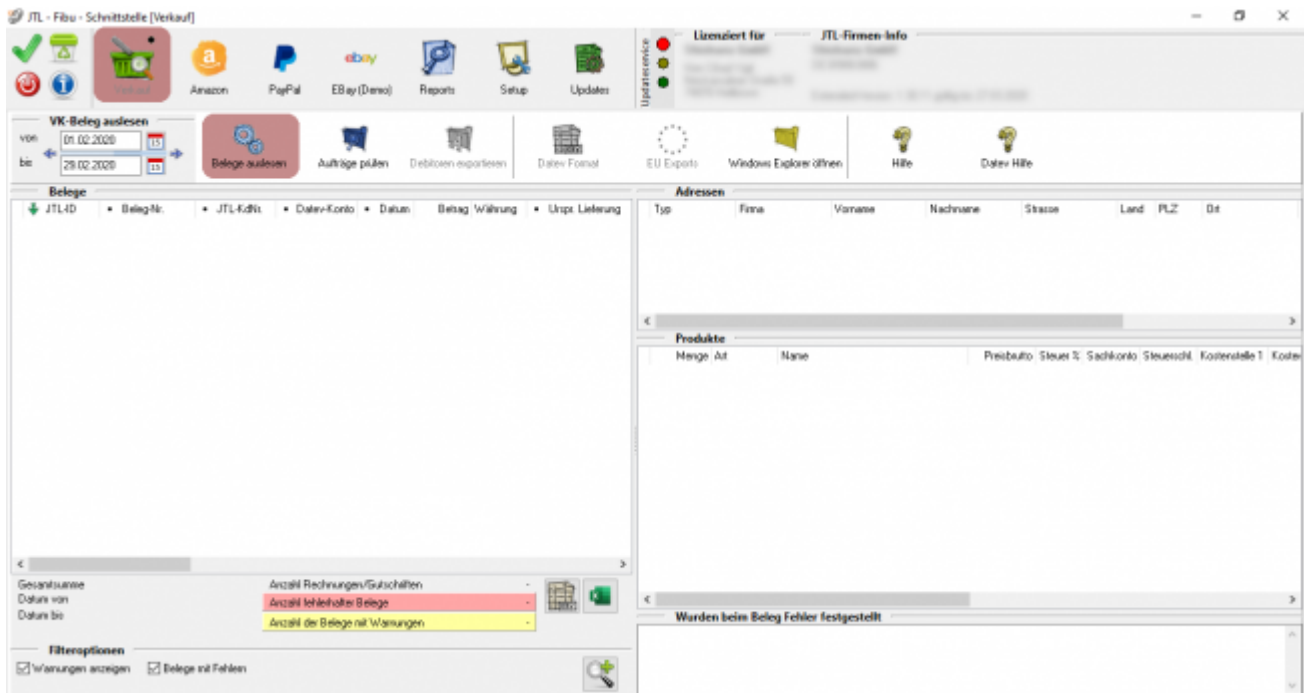
DutyPay .....	3
<b>DutyPay Export der Verkäufe</b> .....	3
<b>DutyPay Export der Amazon Lager Verbringungen</b> .....	4



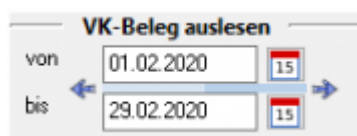
## DutyPay

# DutyPay Export der Verkäufe

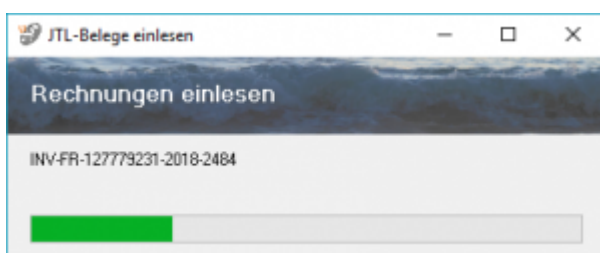
Um auch die Intrastatdaten exportieren zu können, müssen Sie die Taric Nummern (KN8) für Ihre Artikel pflegen.



Wählen Sie nun den Zeitraum, den Sie exportieren möchten.



Drücken Sie nun auf den Button „Belege auslesen“. Die Belege werden nun ausgelesen.



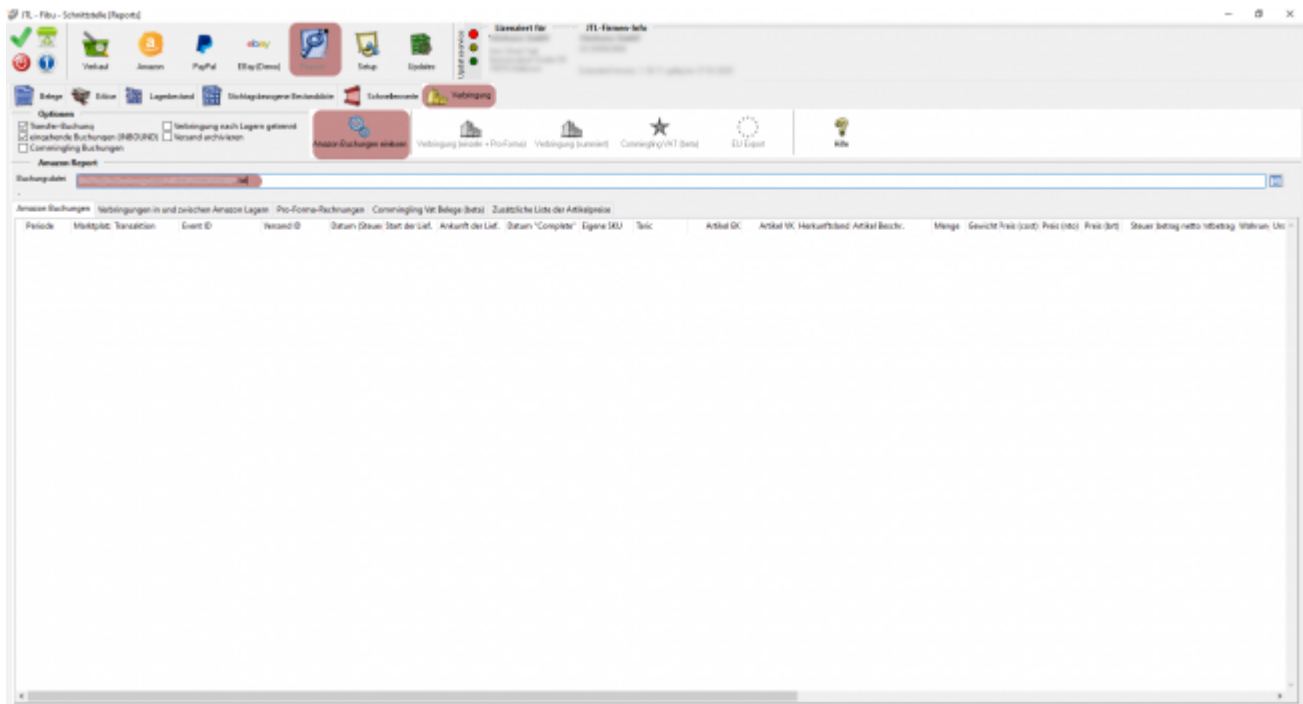
Kontrollieren Sie nun die Belege auf Fehler.

# DutyPay Export der Amazon Lager Verbringungen

Um auch die Intrastatdaten exportieren zu können, müssen Sie die Taric Nummern (KN8) für Ihre Artikel pflegen.

In diesem Report werden alle Verbringungen zwischen Amazon Lägern exportiert.

Sie finden diesen Export unter „Reports / Verbringung“.



Sie müssen nun den Amazon Umsatzsteuer Report eines Monats importieren. Wählen Sie hierfür die entsprechende Datei aus und starten den Import mit dem Button „Amazon Buchungen einlesen“.

**Weiter zu: [Amavat Export](#)**

**Zurück zu: [KPMG Export](#)**

From:

<http://wiki.fibu-schnittstelle.de/> - **Dokumentation Fibu-Schnittstellen der Jera GmbH**

Permanent link:

<http://wiki.fibu-schnittstelle.de/doku.php?id=datev:jtl:belegexportmenuue:dutypay&rev=1763533869>

Last update: **2025/11/19 07:31**

