

**Jera Software GmbH**

Reutener Straße 4
79279 Vörsstetten

Inhaltsverzeichnis

Creditreform Buchungsreport erstellen

CreFo Kontoauszug einlesen

Buchungen bearbeiten

Datev Export

.....

.....

.....

.....

3

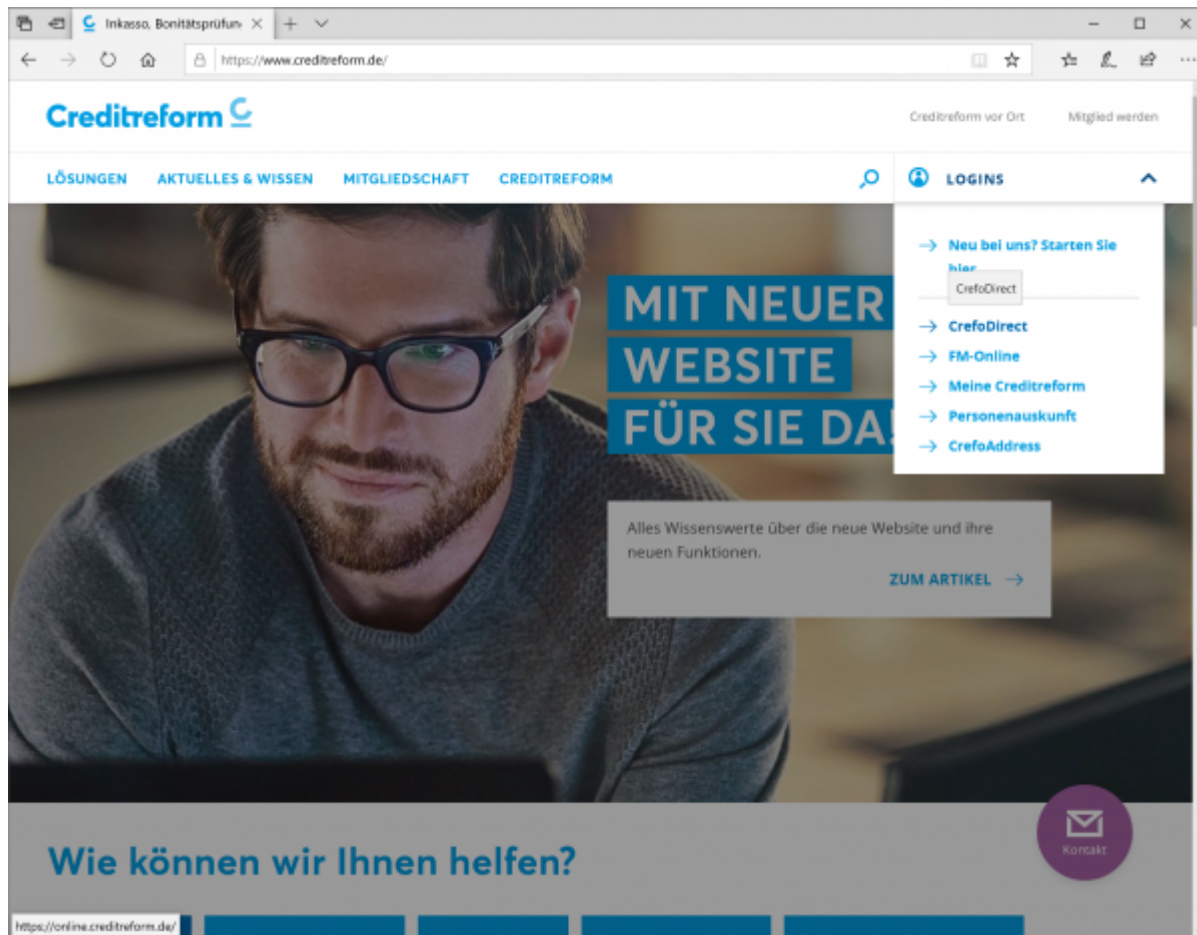
5

8

8

Creditreform Buchungsreport erstellen

Bitte öffnen Sie das „Creditreform“ Backend mit der URL <https://www.creditreform.de/> und wählen Sie den Login aus.



Mit Ihrer Mitgliedsnummer und Ihrem Passwort können Sie sich nun einloggen.

Wählen Sie mit Menü links unter „Meine Verkäufe“ den Punkt „Reports & Statistiken“ aus.

Kategorie	Anzahl Angebote	Produktdatenqualität	Günstigste Angebote	Fehlende Bilder
Wegwerfpackung & Convenience	0	0,0%	0	0
Lebensmittel & Genuss	0	0,0%	0	0
Auto & Motorrad	2	0,0%	2	0
Werbung & Kommunikation	2	0,0%	2	0
Werkzeug & Material	0	0,0%	0	0
Garten & Hobbyarbeiten	10	10,0%	10	0
Elektronik & Computer	0	0,0%	0	0
Wohnen	0	0,0%	0	0

Nun können Sie den Zeitraum selektieren und den Report exportieren.

real
Einmal für Alle den

Onlineshop Lebensmittelshop Mein Markt Infos & Services

Halo 0,00 €

Alle Kategorien Wunschprodukt finden ... % Angebote Händler

Ihre Kundennummer: [Zu meinem Shop](#)

Reporte und Statistiken

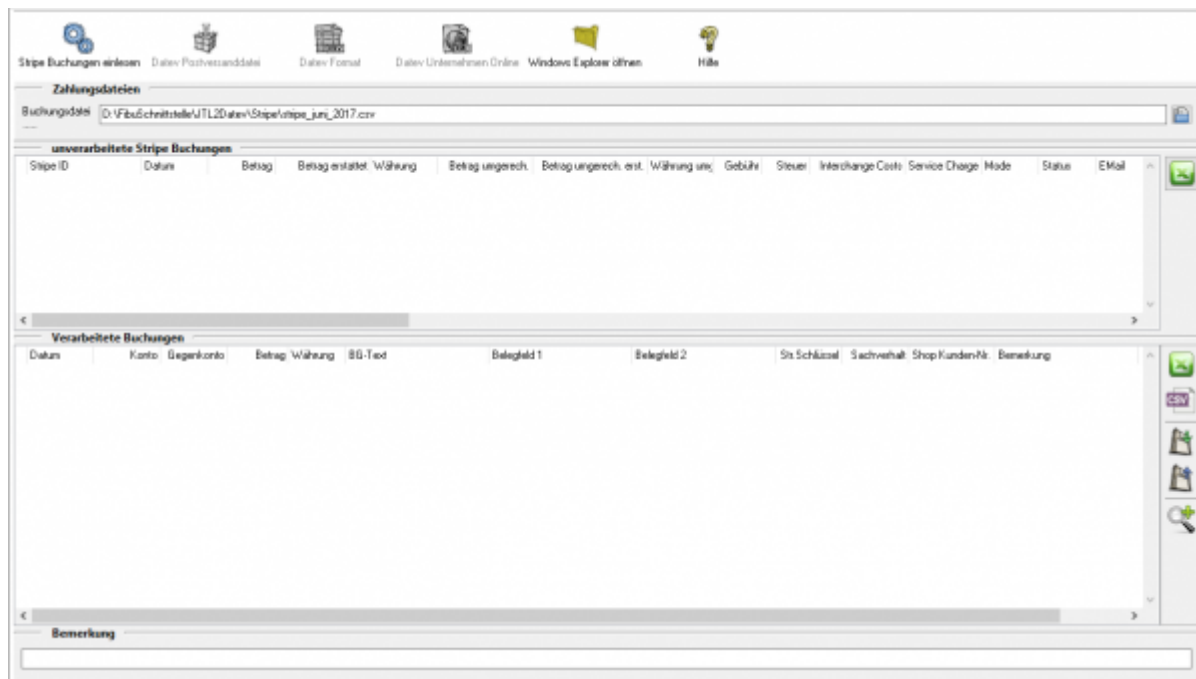
Hier können Sie verschiedene Reporte und Statistiken abrufen sowie auch Ihr gesamtes Angebot exportieren.

Bitte wählen Sie den gewünschten Report aus.

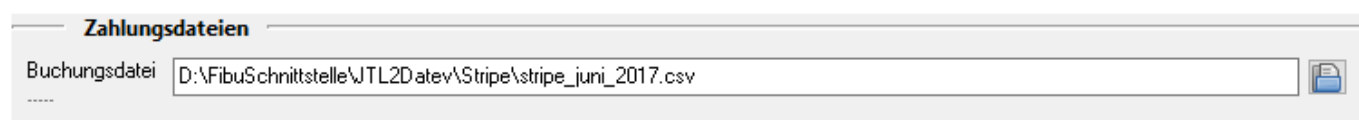
- ☐ Ihre angebotenen Artikel
Liste der von Ihnen angebotenen Artikel. Die Datei kann zum erneuten Einstellen der Angebote genutzt werden.
- ☐ Konkurrenzvergleich
Die Datei enthält all Ihre angebotenen Artikel mit dem jeweils günstigsten Konkurrenzpreis.
- ☒ **Ihre Buchungen**
Ihre Buchungen als CSV-Datei.
Zeitraum auswählen
Bitte wählen Sie den Zeitraum aus, für den Sie Ihre Buchungen herunterladen möchten.
☐ Buchungszeitraum
von bis
☐ Monat
- ☐ Nicht gefundene EANs
Diese Datei enthält eine Liste der EANs, die wir beim Importieren Ihrer Angebotsdateien nicht finden konnten. Sie können diese Datei bearbeiten und als Produktdatensdatei [hier](#) wieder hochladen.
- ☐ Stornierungen

Exportieren Sie diese mit dem Button „Export“.
Speichern Sie die Datei auf Ihrem Rechner ab.

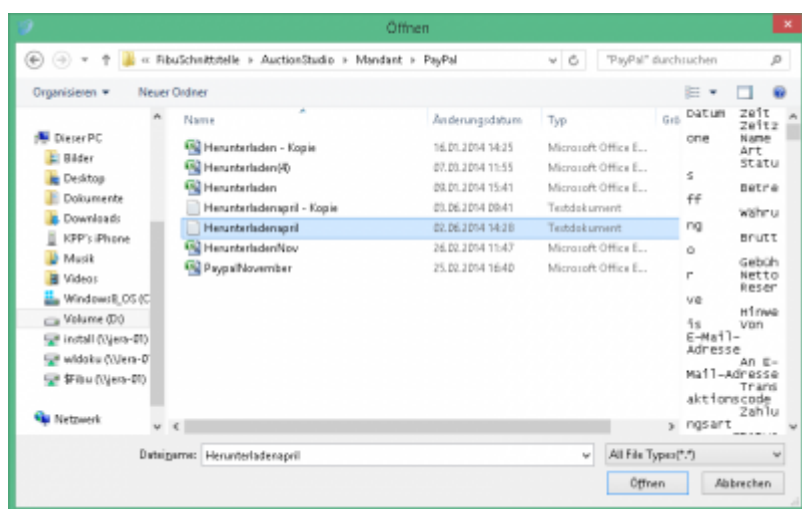
CreFo Kontoauszug einlesen



Wollen Sie nur eine Datei einlesen, müssen Sie die Datei auswählen, die Sie heruntergeladen haben.



Drücken Sie auf den Button hinter dem Dateinamen. Es öffnet sich folgende Maske:



Klicken Sie nun auf den Button „CreFo Buchungen einlesen“. Der Fortschritt wird wie folgt angezeigt.


Stripe Buchungen verarbeiten





Belege suchen

Der Import kann folgendermaßen aussehen:

<

• Fehlerhafte Buchungen in den „Verarbeiteten Buchungen“

Bevor Sie die Postversanddatei oder die Datev EXTf Datei erstellen, können Sie hier nicht zugeordnete Buchungen korrigieren. Mit der Lupe haben Sie die Möglichkeit, nur diese Buchungen anzuzeigen. Tragen Sie bitte in das Belegfeld1 die korrekte Rechnungs- oder Gutschrifts-Nummer ein. Falls Sie über Einzeldebitoren buchen, müssen Sie auch das Debitorenkonto korrigieren.

Stripe Buchungen einlesen: Daten Postversandstat: Daten Poststat: Daten Unternehmen: Daten: Windows Explorer öffnen: Hilfe

Zahlungsdetails

Buchungsdatei: D:\FibuSchnittstelle\UTL\Datev\Stripe\stripe_uni_2017.csv
12.2%

unverarbeitete Stripe Buchungen

Stripe ID	Datum	Betrag	Betrag erstattet	Währung	Betrag ungerech.	Betrag ungerech. erst.	Währung ung.	Gebühr	Steuer	Interchange Costs	Service Charge	Mode	Status	Detail	Bezahl-Nr.
ch_1AaYUfLHhRuk2	30.06.2017	23.90	0.00	eur	23.90	0.00	eur	0.00	0.00	0.00	0.00	Live	Failed	creditreform.de	e1321958309
ch_1AaYUfLHhRuk2	30.06.2017	23.90	0.00	eur	23.90	0.00	eur	0.00	0.00	0.00	0.00	Live	Failed	creditreform.de	e1321958564
ch_1AaYUfLHhRuk2	29.06.2017	23.90	0.00	eur	23.90	0.00	eur	0.00	0.00	0.00	0.00	Live	Failed	creditreform.de	e1321958366
ch_1AaYUfLHhRuk2	29.06.2017	29.90	0.00	eur	29.90	0.00	eur	0.00	0.00	0.00	0.00	Live	Failed	creditreform.de	e1321958712
ch_1AaYUfLHhRuk2	29.06.2017	39.90	0.00	eur	39.90	0.00	eur	0.00	0.00	0.00	0.00	Live	Failed	creditreform.de	e1321958712
ch_1AaYUfLHhRuk2	29.06.2017	23.90	0.00	eur	23.90	0.00	eur	0.00	0.00	0.00	0.00	Live	Failed	creditreform.de	e1321958712
ch_1AaYUfLHhRuk2	30.06.2017	23.90	0.00	eur	23.90	0.00	eur	0.00	0.00	0.00	0.00	Live	Failed	creditreform.de	e1321958309

Verarbeitete Buchungen

Datum	Konto	Gegenkonto	Betrag	Währung	BS-Text	Belegfeld 1	Belegfeld 2	St.Schlüssel	Sachverhalt	Shop Kunden-Nr.	Bemerkung	Kurs
30.06.2017	1260	45808	-23.90	EUR	Postbank Transfer	RE 4006112				4408671813	Es existiert keine Gutschrift Ka	0.00000
30.06.2017	1260	45808	-23.90	EUR	Postbank Transfer	RE 4006322				4503075339	Es existiert keine Gutschrift Ka	0.00000
30.06.2017	1260	45808	-29.90	EUR	Postbank Transfer	RE 4006577				4503744395	Es existiert keine Gutschrift Ka	0.00000
30.06.2017	1260	45808	-39.90	EUR	Postbank Transfer	RE 4006713				4504082299	Es existiert keine Gutschrift Ka	0.00000

Bemerkung

Es existiert keine Gutschrift Ka für die Bestellung SL7025

Buchungen bearbeiten

Datev Export

From:

<http://wiki.fibu-schnittstelle.de/> - Dokumentation Fibu-Schnittstellen der Jera GmbH

Permanent link:

http://wiki.fibu-schnittstelle.de/doku.php?id=datev:crefo:pass_sheets&rev=1763533854

Last update: **2025/11/19 07:30**

