

**Jera Software GmbH**

Reutener Straße 4
79279 Vörsstetten

Inhaltsverzeichnis

Installation der Schnittstelle 3

Installation der Schnittstelle

Starten Sie bitte das Programm „Setup.exe“. Es öffnet sich der in Abbildung 1 dargestellte Setup Assistent. Wenn Sie das Programm installieren möchten, klicken Sie bitte den Button „Weiter“ an.

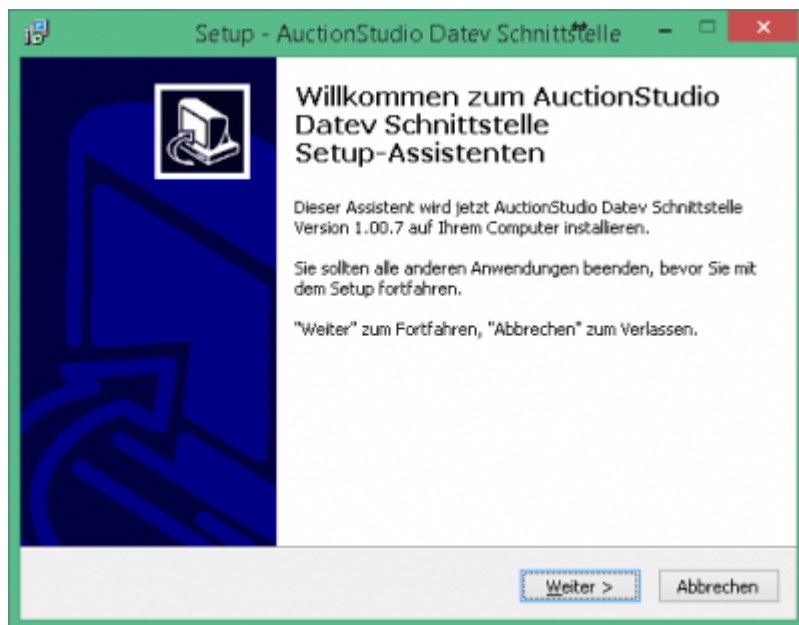


Abb. 1

Hier können Sie das Programmverzeichnis auswählen, in welches das Programm installiert werden soll.

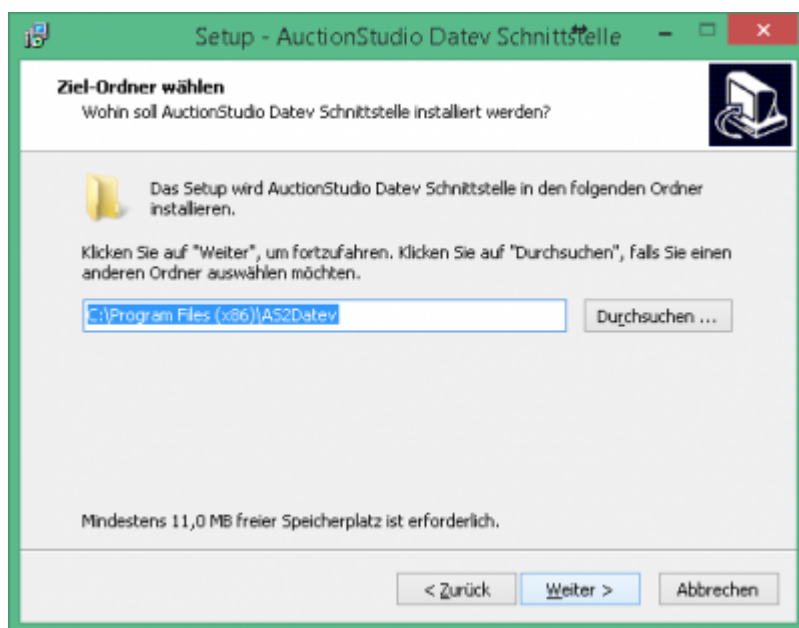


Abb. 2

Nachdem Sie über den Button „Weiter“ in die in Abbildung 3 dargestellte Maske gelangt sind, können Sie auswählen, welche Komponenten des Programms installiert werden sollen.

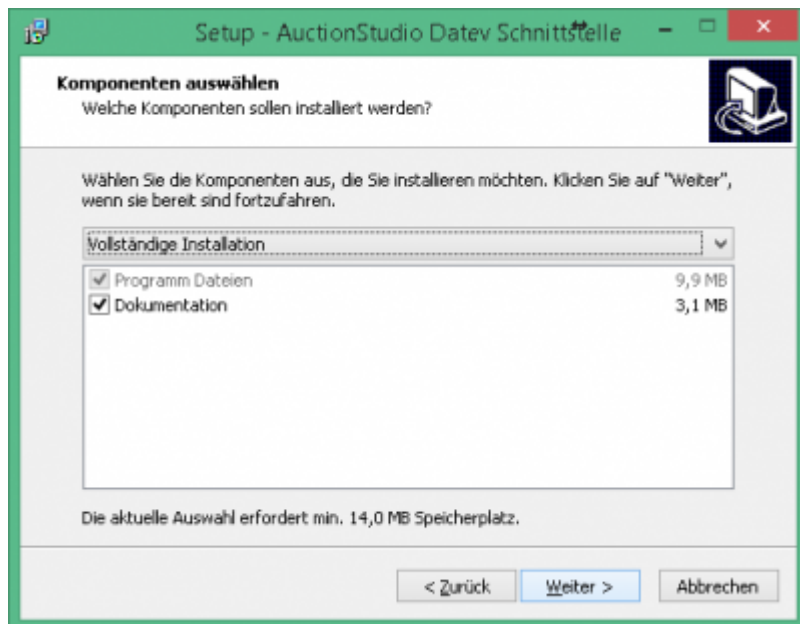


Abb. 3

Mit dem Button „Weiter“ gelangen Sie in die Maske, in der Sie den Namen des Ordners auswählen können, der im Startmenü erscheinen soll.

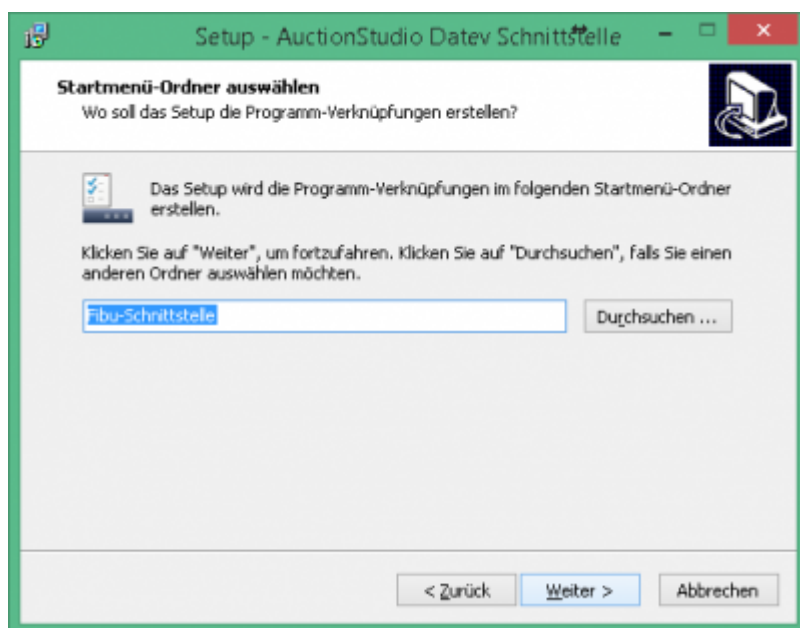


Abb. 4

Klicken Sie den Button „Weiter“ an, gelangen Sie in die Maske, in der Sie die Installation durch das Anklicken des Buttons „Installieren“ starten können.

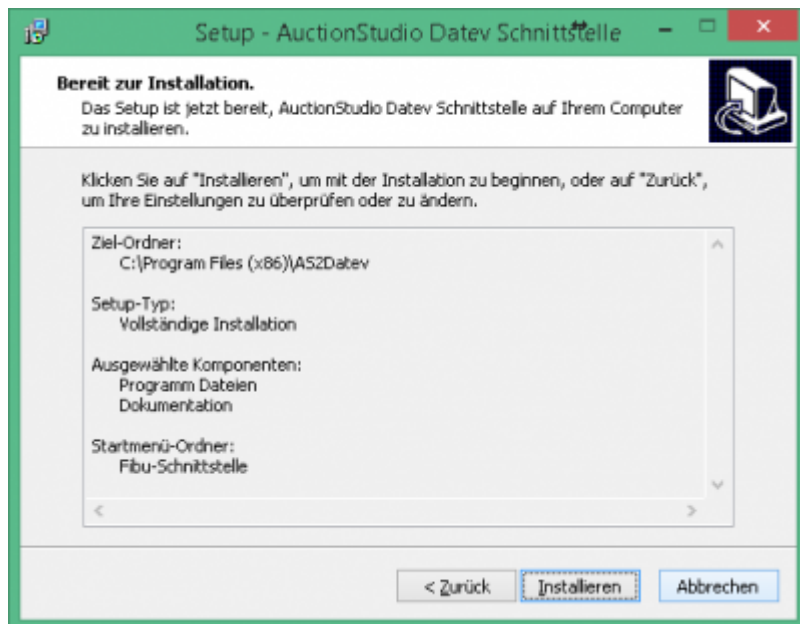


Abb. 5

Das Programm wird nun installiert

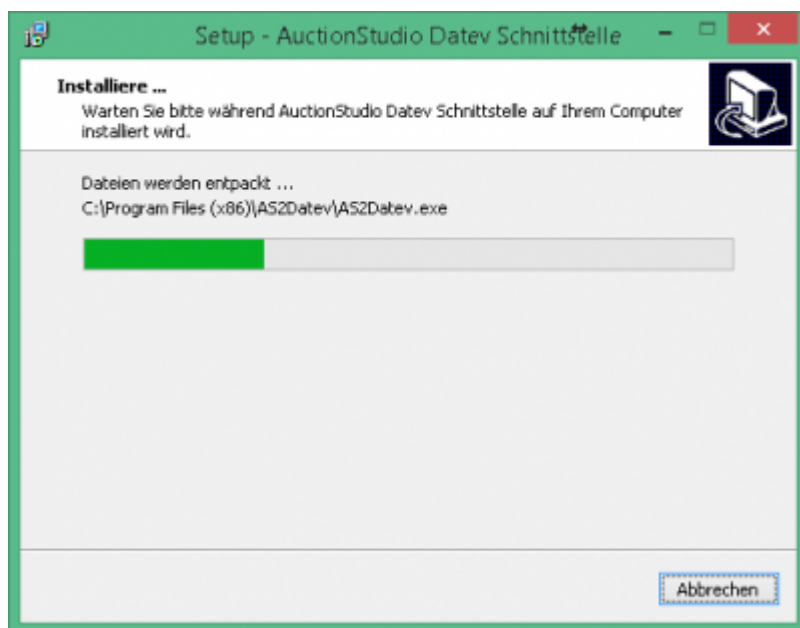


Abb. 6

Nachdem das Programm vollständig installiert wurde, erhalten Sie die in Abb. 7 gezeigte Maske. Klicken Sie bitte auf den Button „Fertigstellen“ um das Setup zu beenden.

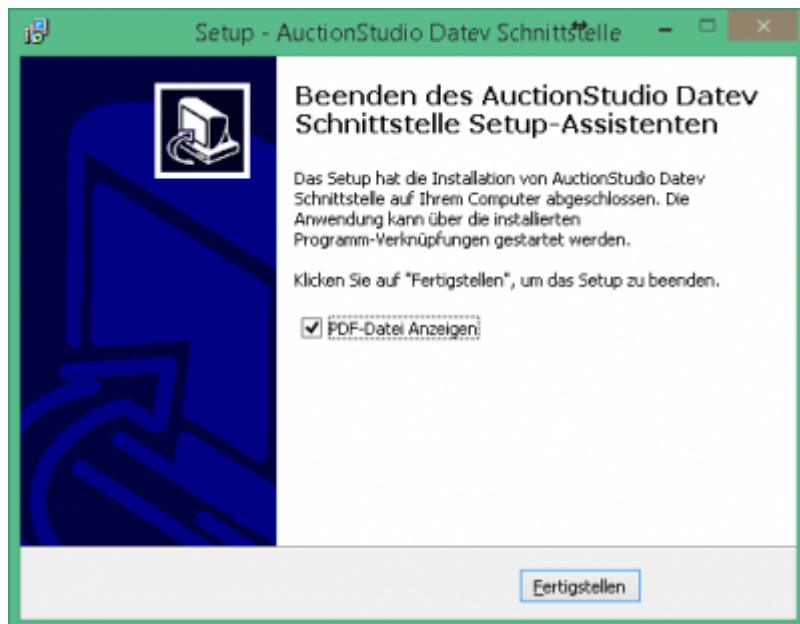


Abb. 7

Die Installation ist nun abgeschlossen. Im nächsten Schritt muss die Schnittstelle konfiguriert werden.

Weiter zu: [Bedienung allgemein](#)

Zurück zu: [Byzo 2 DATEV](#)

From:

<http://wiki.fibu-schnittstelle.de/> - **Dokumentation Fibu-Schnittstellen der Jera GmbH**

Permanent link:

<http://wiki.fibu-schnittstelle.de/doku.php?id=datev:auctionstudio:installation>

Last update: **2025/11/20 10:54**

